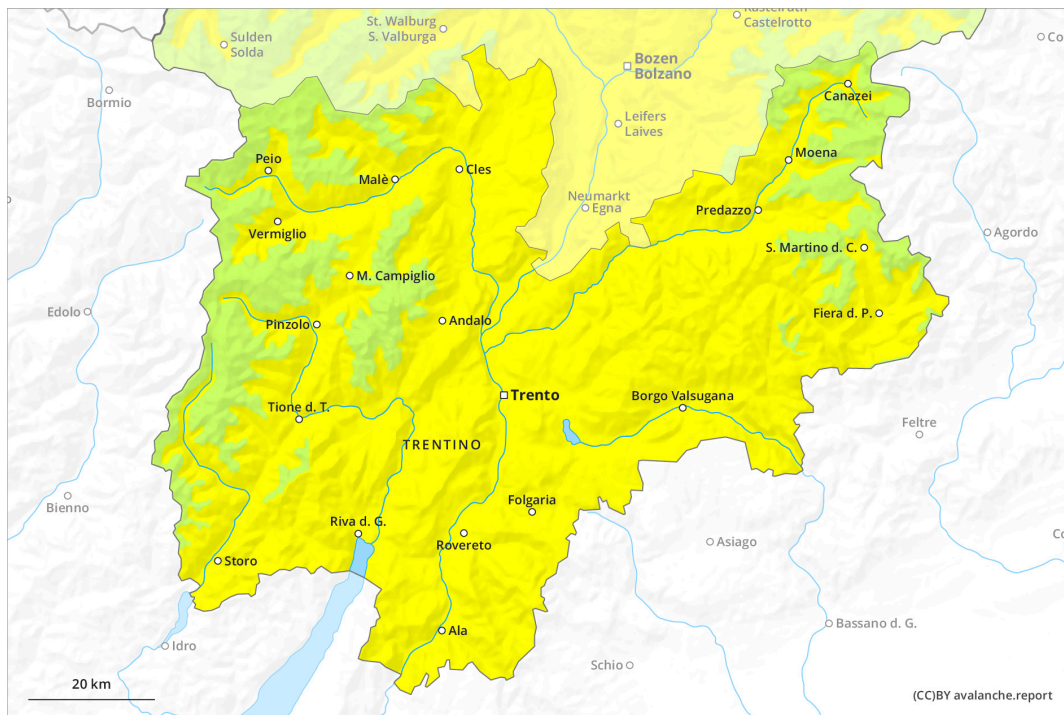
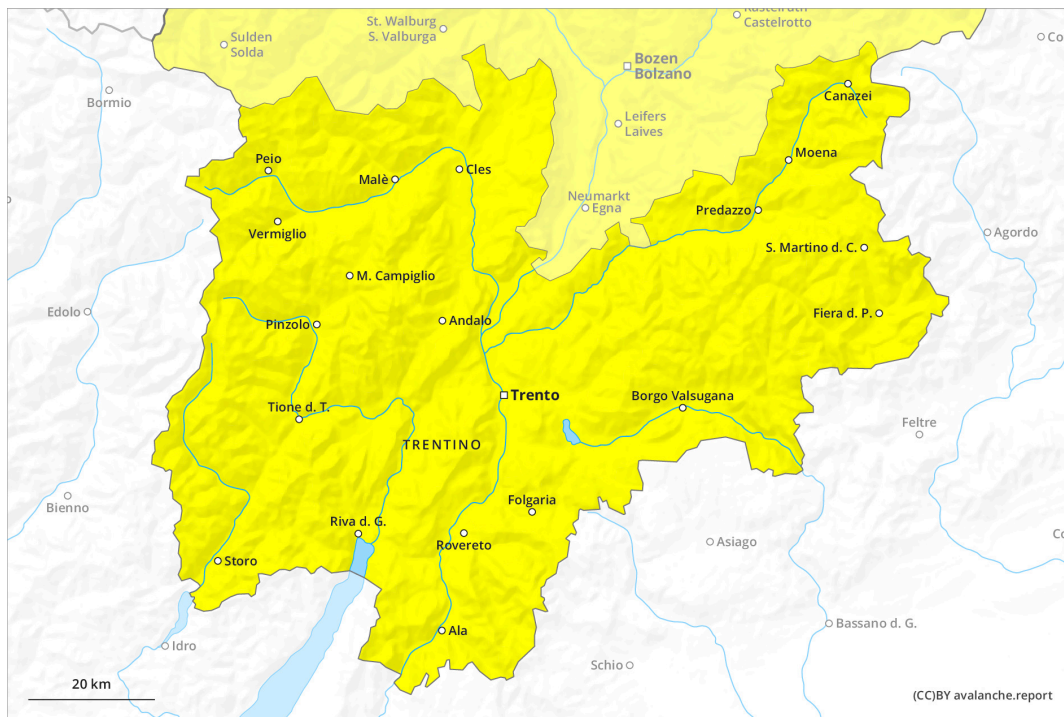




Matin

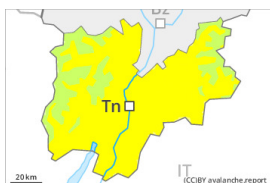


Après-midi

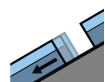


Degré de danger 2 - Limité

AM:



Tendance: danger d'avalanche constant →
 leDimanche 24 03 2024



Avalanches de glissement (Avalanches de fond)



Snowpack stability: **very poor**

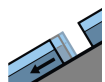
Frequency: **some**

Avalanche size: **large**

PM:



Tendance: danger d'avalanche constant →
 leDimanche 24 03 2024



Avalanches de glissement (Avalanches de fond)



Snowpack stability: **very poor**

Frequency: **some**

Avalanche size: **large**



Neige soufflée (Neige ventée)



Snowpack stability: **poor**

Frequency: **some**

Avalanche size: **small**

Neige glissante constituant le danger principal. Neige récemment soufflée à surveiller.

Neige glissante constituant le danger principal. Sur les pentes raides herbeuses des avalanches de glissement sont toujours possibles, de manière isolée, également de grande taille. Les zones présentant des fissures de glissement doivent être évitées.

Des avalanches de plaque de neige isolées de moyenne taille sont possibles sur les pentes très raides exposées à l'ouest en dessous d'environ 2400 m. Ceci même par un seul adepte des sports d'hiver.

Des accumulations de neige soufflée se forment avec la neige fraîche et le vent de secteur ouest fort à partir de midi. Les accumulations de neige soufflée fraîches peuvent être déclenchées de manière isolée par un seul amateur de sports d'hiver surtout sur les pentes très raides à l'ombre au-dessus d'environ 2400 m, surtout à proximité des crêtes. Des avalanches sont généralement petites.

Manteau neigeux

Modèles de danger

md.2: neige glissante

md.6: froid, neige légère et vent



Le rayonnement nocturne est généralement assez bon. En dessous d'environ 2400 m le manteau neigeux ancien est humide.

Il tombe en général au-dessus d'environ 1500 m de 5 à 10 cm de neige, localement plus. Ceci surtout à l'est. Le vent souffle modérément à fortement.

Les accumulations récentes de neige soufflée reposent sur des couches meubles surtout sur les pentes à l'ombre au-dessus d'environ 2400 m. Elles sont généralement petites et déclençables uniquement de manière isolée.

Tendance

Dimanche: La surface de la neige regèle et devient porteuse. Diminution du danger d'avalanches mouillées. Les conditions météorologiques permettent une légère stabilisation des accumulations de neige soufflée.