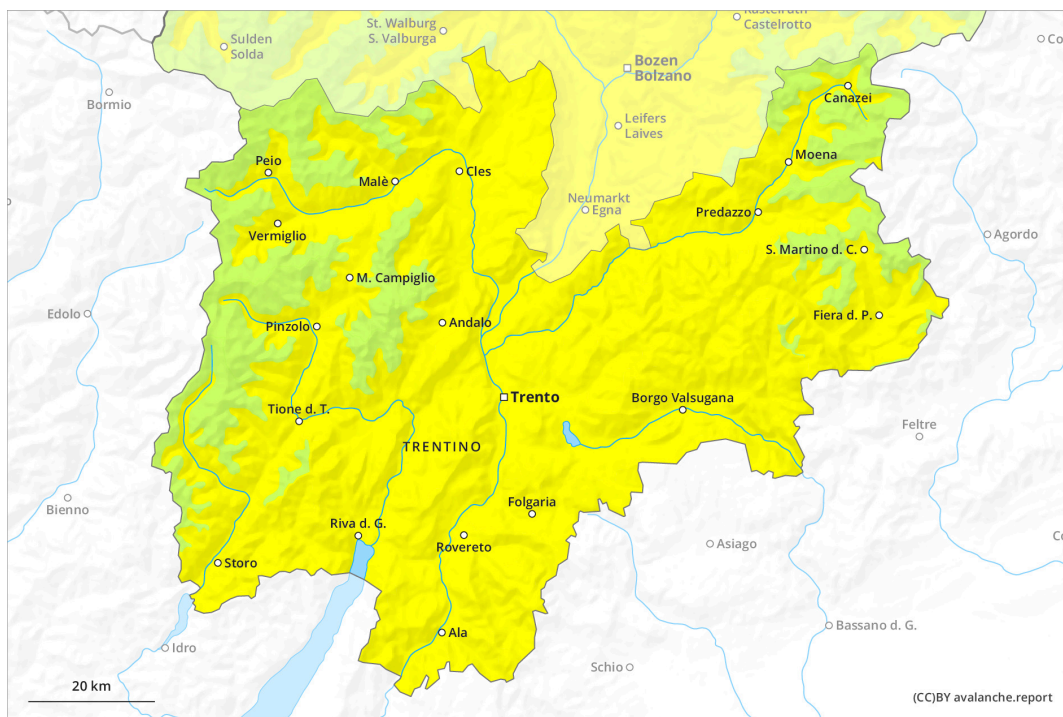
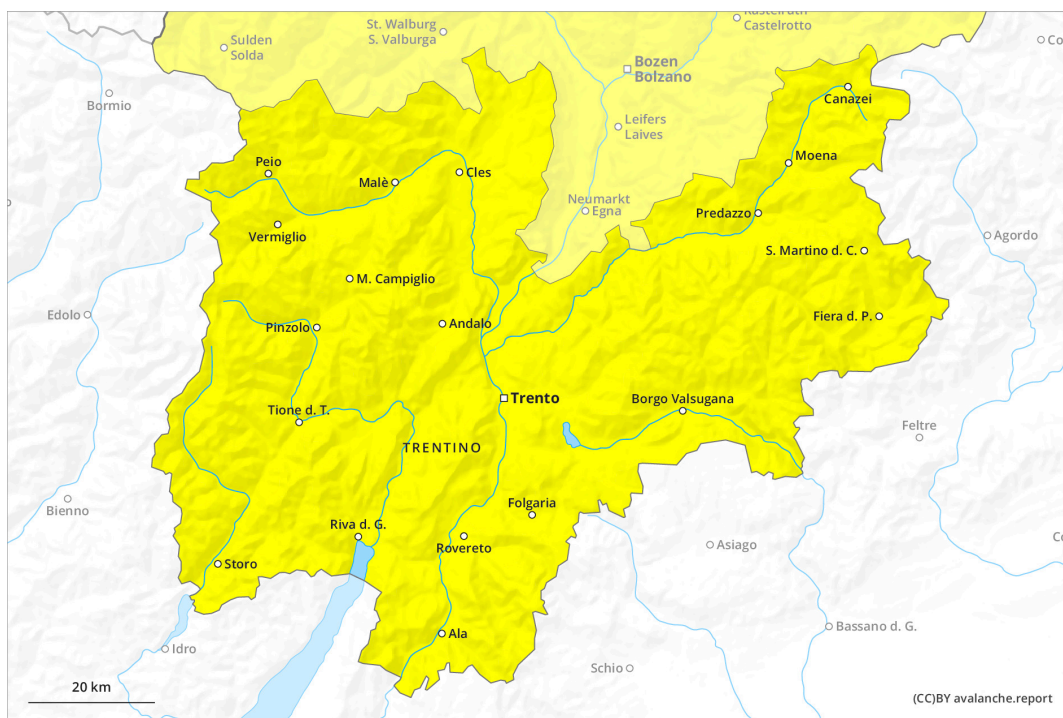


Mattina

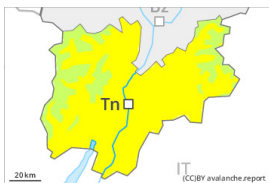


pomeriggio

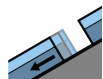


Grado di pericolo 2 - Moderato

AM:



Tendenza: pericolo valanghe stabile →
 per Domenica il 24.03.2024



Valanghe di
 slittamento

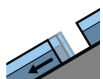


Stabilità del manto nevoso: **molto scarsa**
 Punti pericolosi: **alcuni**
 Dimensione valanga: **grandi**

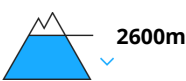
PM:



Tendenza: pericolo valanghe stabile →
 per Domenica il 24.03.2024



Valanghe di
 slittamento



Stabilità del manto nevoso: **molto scarsa**
 Punti pericolosi: **alcuni**
 Dimensione valanga: **grandi**



Lastrone da
 vento



Stabilità del manto nevoso: **scarsa**
 Punti pericolosi: **alcuni**
 Dimensione valanga: **piccole**

La neve slittante è la principale fonte di pericolo. La neve ventata recente richiede attenzione.

La neve slittante è la principale fonte di pericolo. Sui pendii erbosi ripidi, sono ancora possibili valanghe per scivolamento di neve, a livello isolato anche di grandi dimensioni. Evitare le zone con rotture da scivolamento.

Sui pendii molto ripidi esposti a ovest, sono possibili isolate valanghe di neve a lastroni di medie dimensioni al di sotto dei 2400 m circa. Ciò già da parte di un singolo appassionato di sport invernali.

Con neve fresca e vento forte proveniente dai quadranti occidentali a partire da mezzogiorno si formeranno accumuli di neve ventata. Gli accumuli di neve ventata di più recente formazione possono, a livello isolato, subire un distacco in seguito al passaggio di un singolo appassionato di sport invernali soprattutto sui pendii molto ripidi ombreggiati al di sopra dei 2400 m circa, specialmente nelle zone in prossimità delle creste. Le valanghe sono per lo più di piccole dimensioni.

Manto nevoso

Situazione tipo

st.2: neve da slittamento

st.6: neve a debole coesione e vento

L'irraggiamento notturno sarà in molte regioni piuttosto buono. Il manto di neve vecchia è umido al di sotto dei circa 2400 m.

In molte regioni cadranno da 5 a 10 cm di neve al di sopra dei 1500 m circa, localmente anche di più. Ciò soprattutto nelle regioni orientali. Il vento sarà da moderato a forte.

I nuovi accumuli di neve ventata poggiano su strati soffici soprattutto sui pendii ombreggiati al di sopra dei 2400 m circa. Essi sono per lo più piccoli e possono subire un distacco solo a livello isolato.

Tendenza

Domenica: La superficie del manto nevoso riuscirà a rigelarsi e a essere portante. Calo del pericolo di valanghe bagnate.

Le condizioni meteo consentiranno una leggera stabilizzazione degli accumuli di neve ventata.