





Grau de Perill 2 - Moderat

**Tendència: Perill d'allaus constant** →

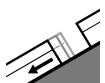
enDilluns 25 03 2024



Plaques de vent



2400m

Estabilitat del mantell de neu: **pobre**freqüència: **algunes**Mida d'allau: **mitjana**

Lliscaments



2600m

Estabilitat del mantell de neu: **molt pobre**freqüència: **algunes**Mida d'allau: **gran**

Atenció al problema de neu ventada recent. Atenció a les allaus de lliscament basal i allaus de neu sense cohesió.

Amb la neu recent i el vent del quadrant oest fort, es formaran plaques de vent inestables en alguns punts. Precaució sobretot en vessants obacs molt inclinats per sobre dels 2400 m aproximadament, i també prop de les carenes de totes les orientacions en altitud. Les allaus són de manera aïllada de mida mitjana i ja poden ser desencadenades per un sol muntanyenc.

Hi ha un perill latent d'allaus de lliscament basal. Això es dona en vessants herbosos inclinats per sota dels 2600 m aproximadament. Les allaus de lliscament basal són de manera aïllada de mida gran. Evitar les zones amb esquerdes de lliscament basal.

A més en el transcurs de la jornada són d'esperar en nombre creixent allaus de neu sense cohesió. Això es dona en vessants extremadament inclinats en cas de clarianes més importants.

Mantell de neu

Patrons de perill

pp.6: neu freda i incohesiva i vent

pp.2: Lliscaments

Dissabte: Han caigut de 5 a 15 cm de neu per sobre dels 1500 m aproximadament, localment més. El vent ha estat en alguns casos fort. Diumenge: Cauran de 5 a 10 cm de neu per sobre dels 1500 m aproximadament.

Noves acumulacions de neu ventada descansen a sobre de capes toves sobretot en vessants obacs en altitud.

La radiació solar causarà una humidificació del mantell de neu especialment als vessants assolellats inclinats. El mantell de neu vell és humit per sota dels 2400 m aproximadament.

Tendència

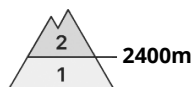
Les plaques de vent més recents romanen en part inestables en vessants obacs en altitud. Són encara



possibles purgues naturals de neu sense cohesió.



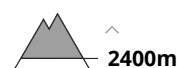
Grau de Perill 2 - Moderat



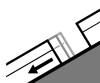
Tendència: Perill d'allaus constant →
enDilluns 25 03 2024



Plaques de vent



Estabilitat del mantell de neu: **pobre**
freqüència: **algunes**
Mida d'allau: **petita**



Lliscaments



Estabilitat del mantell de neu: **molt pobre**
freqüència: **poques**
Mida d'allau: **mitjana**

Atenció al problema de neu ventada recent. Atenció a les allaus de lliscament basal i allaus de neu sense cohesió.

Amb la neu recent i el vent del quadrant oest fort, s'han format plaques de vent inestables en alguns punts. Precaució sobretot en vessants obacs molt inclinats per sobre dels 2400 m aproximadament, i també prop de les carenes de totes les orientacions a l'alta muntanya. Les allaus són com a mínim només de mida petita però ja poden ser desencadenades per un sol muntanyenc.

Hi ha un perill latent d'allaus de lliscament basal. Això es dona en vessants herbosos inclinats per sota dels 2600 m aproximadament. Les allaus poden atènyer mides mitjanes. Evitar les zones amb esquerdes de lliscament basal.

A més en el transcurs de la jornada són possibles algunes allaus de neu sense cohesió de mida petita i, localment, mitjana. Això es dona en vessants assolellats extremadament inclinats en cas de clarianes més importants.

Mantell de neu

Patrons de perill

pp.6: neu freda i incohesiva i vent

pp.2: lliscaments

Dissabte: Especialment a l'est han caigut de 5 a 15 cm de neu per sobre dels 1500 m aproximadament. El vent ha estat en alguns casos fort. El diumenge caurà una mica de neu en alguns sectors.

Noves acumulacions de neu ventada descansen a sobre de capes toves sobretot en vessants obacs en altitud.

La radiació solar causarà una humidificació del mantell de neu especialment als vessants assolellats inclinats. El mantell de neu vell és humit per sota dels 2400 m aproximadament.

Tendència

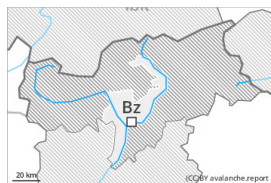
Les plaques de vent més recents romanen en part inestables en vessants obacs en altitud. Són encara



possibles purgues naturals de neu sense cohesió.



Grau de Perill 1 - Feble



Tendència: Perill d'allaus constant →
enDilluns 25 03 2024

Perill feble (1) d'allaus.

Alguns indrets perillosos per allaus de neu seca es troben als vessants obacs extremadament inclinats en altitud. Les allaus són de mida petita i majoritàriament només poden ser desencadenades per fortes sobrecàrregues.

A causa de la superfície dura del mantell de neu hi ha el perill de rrelliscar i caure als vessants inclinats.

Mantell de neu

De moment només hi ha una mica de neu. El mantell de neu és estable de manera generalitzada. El mantell de neu és humit, amb una crosta a la superfície. La radiació solar causarà una humidificació del mantell de neu especialment als vessants assolellats inclinats.

Tendència

Perill feble (1) d'allaus.