



## Grad de perih 2 - Moderat



Tendència: perih de lauegi constant

enDeluns 25 03 2024



Plaques de vent

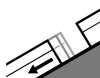


2400m

Estabilitat deth celh de nhèu: **prabe**

Frecuència: **Quauqui**

Mesura de lauet: **Mejan**



Esguitlament de nhèu



2600m

Estabilitat deth celh de nhèu: **molt prabe**

Frecuència: **Quauqui**

Mesura de lauet: **Gran**

Atencion ath problèma de nhèu ventada recenta. Atencion as lauegi d'esguitlament basau e lauegi de nhèu sense coesion.

Damb era nhèu recenta e eth vent fòrt deth quadrant oèst, en quauqui lòcs se formaràn plaques de vent inestables. Precaucion sustot enes pales ombrères fòrça arribentes per dessus des 2400 m aproximativament, e tanben apròp des crestes de totes es orientacions en altitud. Es lauegi son de manèra isolada de mida mejana e ja pòden èster desencadenadi per un unic montanhaire.

I a un perih latent de lauegi d'esguitlament basau. Açò se da enes pales erbozes arribentes per dejós des 2600 m aproximativament. Es lauegi d'esguitlament basau son de manèra isolada de mida grana. Evitar es zònes damb henerècles d'esguitlament basau.

Ath delà ath long dera jornada son probables en nombre creishent lauegi de nhèu sense coesion. Açò se da enes pales extrèmament arribentes en cas de lucades mès importantes.

### Celh de nhèu

Patrons de perih

pp.6: heired, nhèu sense coesion e vent

pp.2: esguitlament de nhèu

Dissabte: An queigut de 5 a 15 cm de nhèu per dessus des 1500 m aproximativament, locaument mès. Eth vent a estat en quauqui casi fòrt. Dimenge: Queirà de 5 a 10 cm de nhèu per dessus des 1500 m aproximativament.

Naues acumulacions de nhèu ventada repòsen ath dessus de coches trendes sustot en pales ombrères en altitud.

Era radiacion solara causarà especiaument enes pales soleienques arribentes ua umidificacion deth mantèth de nhèu. Eth mantèth de nhèu vielh ei umit per dejós des 2400 m aproximativament.

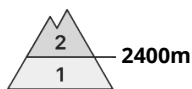
### Tendència

Es plaques de vent mès recentes demoren en part inestables en pales ombrères en altitud. (-) son encara

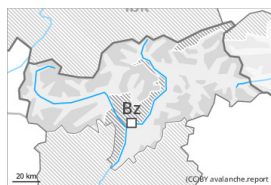


possibles purgues naturalu de nhèu sense coesion.

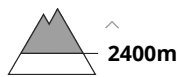
## Grad de perih 2 - Moderat



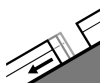
Tendència: perih de lauegi constant →  
enDeluns 25 03 2024



Plaques de vent



Estabilitat deth celh de nhèu: **prabe**  
Frecuència: **Quauqui**  
Mesura de lauet: **Petit**



Esguitlament de nhèu



Estabilitat deth celh de nhèu: **molt prabe**  
Frecuència: **Pògui**  
Mesura de lauet: **Mejan**

Atencion ath problèma de nhèu ventada recenta. Atencion as lauegi d'esguitlament basau e lauegi de nhèu sense coesion.

Damb era nhèu recenta e eth vent fòrt deth quadrant oèst, en quauqui lòcs s'an format plaques de vent inestables. Precaucion sustot enes pales ombrères fòrça arribentes per dessus des 2400 m aproximativament, e tanben apròp des crestes de totes es orientacions en nauta montanha. Es lauegi son aumens sonque de mida petita mès ja pòden èster desencadenadi per un unic montanhaire.

I a un perih latent de lauegi d'esguitlament basau. Açò se da enes pales erbozes arribentes per dejós des 2600 m aproximativament. Es lauegi pòden arténher mides mejanes. Evitar es zònes damb henerècles d'esguitlament basau.

Ath delà ath long dera jornada son possibles quauqu'uns lauegi de nhèu sense coesion de mida petita e, locaument, mejana. Açò se da enes pales soleienques extrèmament arribentes en cas de lucades mès importantes.

### Celh de nhèu

#### Patrons de perih

pp.6: heired, nhèu sense coesion e vent

pp.2: esguitlament de nhèu

Dissabte: Especiaument ar èst an queigut de 5 a 15 cm de nhèu per dessus des 1500 m aproximativament. Eth vent a estat en quauqui casi fòrt. En quauqui sectors eth dimenge queirà un shinhau de nhèu. Naues acumulacions de nhèu ventada repòsen ath dessus de coches trendes sustot en pales ombrères en altitud.

Era radiacion solara causarà especiaument enes pales soleienques arribentes ua umidificacion deth mantèth de nhèu. Eth mantèth de nhèu vielh ei umit per dejós des 2400 m aproximativament.

### Tendència

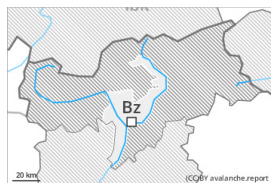
Es plaques de vent mès recentes demoren en part inestables en pales ombrères en altitud. (-) son encara



possibles purgues naturalu de nhèu sense coesion.



## Grad de perih 1 - Fèble



**Tendència: perih de lauegi constant** →

enDeluns 25 03 2024

### Perih feble (1) de lauegi.

Quauqu'uns endrets perilhosi per lauegi de nhèu seca se tròben enes pales ombrères extrèmament arribentes en altitud. Es lauegi son de mida petita e principauement sonque pòden èster desencadenadi per fòrtes subrecargues.

A causa dera superfícia dura deth mantèth de nhèu i a eth perih d'esguitlar e quèir enes pales arribentes.

### Celh de nhèu

Peth moment non i a qu'un shinhau de nhèu. Eth mantèth de nhèu ei estable en generau. Eth mantèth de nhèu ei umit, damb ua crosta en superfícia. Era radiacion solara causarà especiaument enes pales soleienques arribentes ua umidificacion deth mantèth de nhèu.

### Tendència

Perih feble (1) de lauegi.