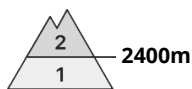
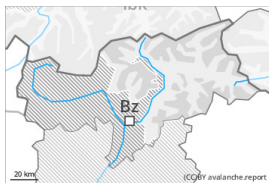




Grad de perih 2 - Moderat



Tendència: perih de lauegi constant →
enDimars 26 03 2024



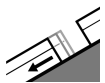
Plaques de vent



Estabilitat deth celh de nhèu: **prabe**

Frecuècia: **Quauqui**

Mesura de lauet: **Petit**



Esguitlament de nhèu



Estabilitat deth celh de nhèu: **molt prabe**

Frecuècia: **Pògui**

Mesura de lauet: **Mejan**

Atencion ath problèma de nhèu ventada recenta. Atencion as lauegi d'esguitlament basau e lauegi de nhèu sense coesion.

Damb era nhèu recenta e eth vent fòrt deth quadrant oèst, en quauqui lòcs s'an format plaques de vent inestables. Precaucion sustot enes pales ombrères fòrça arribentes per dessus des 2400 m aproximativament, e tanben apròp des crestes de totes es orientacions en nauta montanha. Es lauegi son sonque de mida petita mès ja pòden èster desencadenadi per un unic montanhaire.

I a un perih latent de lauegi d'esguitlament basau. Açò se da enes pales erbooses arribentes per dejós des 2600 m aproximativament. Es lauegi pòden arténher mides mejanes. Evitar es zònes damb henerècles d'esguitlament basau.

Ath delà son mès possibles lauegi de nhèu sense coesion aumens de mida petita. Açò se da enes pales soleienques extrèmament arribentes.

Celh de nhèu

Patrons de perih

pp.6: heired, nhèu sense coesion e vent

pp.2: esguitlament de nhèu

A compdar de dissabte an queigut en una àrea extensa de 5 a 10 cm de nhèu per dessus des 1500 m aproximativament, locaument mès. Eth vent a estat en quauqui casi fòrt.

Naues acumulacions de nhèu ventada repòsen ath dessus de coches trendes sustot en pales ombrères en altitud.

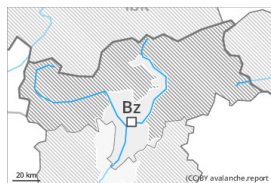
Ath long dera jornada era radiacion solara causarà espciaument enes pales soleienques arribentes ua umidificacion deth mantèth de nhèu.

Tendència

Es condicions deth temps afavoriràn un graduau refortiment des plaques de vent. Eth problèma d'esguitlaments basaus requerís atencion.



Grad de perih 1 - Fèble



Tendència: perih de lauegi constant →

enDimars 26 03 2024

Perih feble (1) de lauegi.

Quauqu'uns endrets perilhosi per lauegi de nhèu seca se tròben enes pales ombrères extrèmament arribentes en altitud. Es lauegi son de mida petita e principauement sonque pòden èster desencadenadi per fòrtes subrecargues.

A causa dera superfícia dura deth mantèth de nhèu i a eth perih d'esguitlar e quèir enes pales arribentes.

Celh de nhèu

Peth moment non i a qu'un shinhau de nhèu. Eth mantèth de nhèu ei estable en generau. Eth mantèth de nhèu ei umit, damb ua crosta en superfícia. Era radiacion solara causarà especiaument enes pales soleienques arribentes ua umidificacion deth mantèth de nhèu.

Tendència

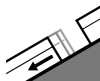
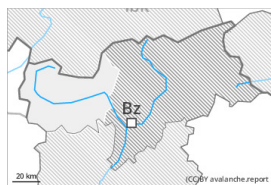
Perih feble (1) de lauegi.

Grad de perih 1 - Fèble



Tendència: perih de lauegi constant →

enDimars 26 03 2024



Esguitlament de nhèu



2600m

Estabilitat deth celh de nhèu: **molt praube**

Frecuència: **Pògui**

Mesura de lauet: **Mejan**



Plaques de vent



2400m

Estabilitat deth celh de nhèu: **praube**

Frecuència: **Pògui**

Mesura de lauet: **Petit**

Eth problèma d'esguitlaments basaus requerís atencion. Nhèu ventada en altitud.

I a un perih latent de lauegi d'esguitlament basau. Açò se da enes pales erbofes arribentes per dejós des 2600 m aproximativament. Es lauegi pòden arténher mides mejanes. Evitar es zònes damb henerècles d'esguitlament basau.

Damb eth vent fòrt deth quadrant oèst , de manèra isolada s'an format plaques de vent majoritàriament de mida petita. Taus endrets perilhosi se tròben en particular enes pales ombrères fòrça arribentes per dessus des 2400 m aproximativament. Agustí endrets son fòrça rari e de bon reconéisher entath uelh entrenat. Atencion ath perih d'èster arrossegadi per un laueg ath dessus des malhs.

Ath delà son possibles de manèra isolada lauegi de nhèu sense coesion de mida petita. Açò se da enes pales soleienques extrèmament arribentes.

Celh de nhèu

Patrons de perih

pp.2: esguitlament de nhèu

pp.6: heired, nhèu sense coesion e vent

En quauqui sectors a compdar de dissabte a queigut un shinhau de nhèu. Eth vent a estat en quauqui casi fòrt.

Naues acumulacions de nhèu ventada repòsen ath dessus de coches trendes sustot en pales ombrères en altitud.

Ath long dera jornada era radiacion solara causarà especiaument enes pales soleienques arribentes ua umidificacion deth mantèth de nhèu.

Tendència

Eth problèma d'esguitlaments basaus requerís atencion.