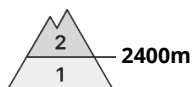






Grau de Perill 2 - Moderat

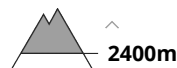


Tendència: **perill d'allaus en augment**

enDimecres 27 03 2024



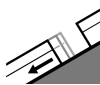
Plaques de vent



Estabilitat del mantell de neu: **pobre**

freqüència: **algunes**

Mida d'allau: **petita**



Lliscaments



Estabilitat del mantell de neu: **molt pobre**

freqüència: **poques**

Mida d'allau: **mitjana**

Atenció al problema de neu ventada. Atenció a les allaus de lliscament basal.

Amb la neu recent i el vent del quadrant sud fort, es formaran plaques de vent inestables en alguns punts. Precaució sobretot en vessants obacs molt inclinats per sobre dels 2400 m aproximadament, i també prop de les carenes a l'alta muntanya. Les allaus són només de mida petita però ja poden ser desencadenades per un sol muntanyenc.

Hi ha un perill latent d'allaus de lliscament basal. Això es dona en vessants herbosos inclinats per sota dels 2600 m aproximadament. Les allaus poden atènyer mides mitjanes. Evitar les zones amb esquerdes de lliscament basal.

Mantell de neu

Patrons de perill

pp.6: neu freda i incohesiva i vent

pp.2: lliscaments

Localment cauran fins a 10 cm de neu per sobre dels 1400 m aproximadament. El vent serà de vegades de fort a molt fort.

Noves acumulacions de neu ventada es dipositaran a sobre de capes toves sobretot en vessants obacs en altitud.

El mantell de neu vell és humit per sota dels 2400 m aproximadament.

Tendència

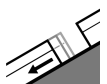
En una zona àmplia en el període fins el dimecres cauran en una zona extensa de 20 a 40 cm de neu, localment més. Amb la neu recent i el vent del quadrant sud de fort a molt fort, es formaran plaques de vent en alguns casos de mida gran. El problema de lliscaments basals requereix atenció.

Grau de Perill 1 - Feble



Tendència: Perill d'allaus constant →

enDimecres 27 03 2024



Liscaments



2600m

Estabilitat del mantell de neu: **molt pobre**

freqüència: **poques**

Mida d'allau: **mitjana**



Plaques de vent



2400m

Estabilitat del mantell de neu: **pobre**

freqüència: **poques**

Mida d'allau: **petita**

El problema de liscaments basals requereix atenció. Neu ventada en altitud.

Hi ha un perill latent d'allaus de liscament basal. Això es dona en vessants herbosos inclinats per sota dels 2600 m aproximadament. Les allaus poden atènyer mides mitjanes. Evitar les zones amb esquerdes de liscament basal.

Amb el vent del quadrant oest fort, s'han format plaques de vent majoritàriament de mida petita de manera aïllada. Tals indrets perillosos es troben en particular als vessants obacs molt inclinats per sobre dels 2400 m aproximadament. Aquests indrets són força rars i fàcils de reconèixer per l'ull entrenat. Atenció al perill de ser arrossegats per una allau sobre penya-segats.

A més són possibles de manera aïllada allaus de neu sense cohesió de mida petita.

Mantell de neu

Patrons de perill

pp.2: liscaments

pp.6: neu freda i incohesiva i vent

Des del dissabte ha caigut una mica de neu en alguns sectors. El vent ha estat en alguns casos fort. Noves acumulacions de neu ventada descansen a sobre de capes toves sobretot en vessants obacs en altitud.

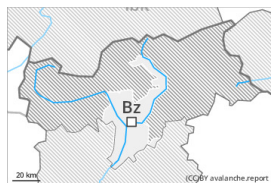
El mantell de neu vell és humit per sota dels 2400 m aproximadament.

Tendència

El problema de liscaments basals requereix atenció. En una zona àmplia en el període fins el dimecres cauran en una zona extensa de 20 a 40 cm de neu, localment més. Amb la neu recent i el vent del quadrant sud de fort a molt fort, es formaran plaques de vent en alguns casos de mida gran.



Grau de Perill 1 - Feble



Tendència: Perill d'allaus constant →
enDimecres 27 03 2024

Perill feble (1) d'allaus.

Alguns indrets perillosos per allaus de neu seca es troben als vessants obacs extremadament inclinats en altitud. Les allaus són de mida petita i majoritàriament només poden ser desencadenades per fortes sobrecàrregues.

A causa de la superfície dura del mantell de neu hi ha el perill de relliscar i caure als vessants inclinats.

Mantell de neu

De moment només hi ha una mica de neu. El mantell de neu és estable de manera generalitzada. El mantell de neu és humit, amb una crosta a la superfície. La radiació solar causarà una humidificació del mantell de neu especialment als vessants assolellats inclinats.

Tendència

Localment en el període fins el dimecres cauran fins a 15 cm de neu, localment més. Amb la neu recent i el vent del quadrant sud fort, es formaran plaques de vent en alguns casos inestables.