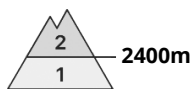
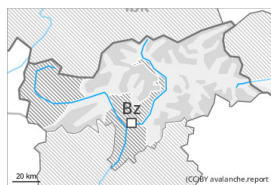




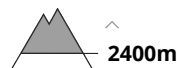
## Grado di pericolo 2 - Moderato



Tendenza: pericolo valanghe in aumento  
per Mercoledì il 27.03.2024



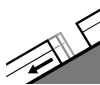
Lastrone da vento



Stabilità del manto nevoso: **scarsa**

Punti pericolosi: **alcuni**

Dimensione valanga: **piccole**



Valanghe di slittamento



Stabilità del manto nevoso: **molto scarsa**

Punti pericolosi: **pochi**

Dimensione valanga: **medie**

Attenzione alla neve ventata. Attenzione alle valanghe per scivolamento di neve.

Con neve fresca e vento forte proveniente dai quadranti meridionali in alcuni punti si formeranno accumuli di neve ventata instabili. Attenzione soprattutto sui pendii ombreggiati molto ripidi al di sopra dei 2400 m circa, come pure nelle zone in prossimità delle creste in alta montagna. Le valanghe sono solo di piccole dimensioni ma già distaccabili da un singolo appassionato di sport invernali.

Sussiste un pericolo latente di valanghe per scivolamento di neve. Ciò sui pendii erbosi ripidi al di sotto dei 2600 m circa. Le valanghe possono raggiungere dimensioni medie. Evitare le zone con rotture da scivolamento.

### Manto nevoso

Situazione tipo

st.6: neve a debole coesione e vento

st.2: neve da slittamento

A livello locale cadranno sino a 10 cm di neve al di sopra dei 1400 m circa. Il vento sarà a tratti da forte a tempestoso.

I nuovi accumuli di neve ventata si depositeranno su strati soffici soprattutto sui pendii ombreggiati in quota.

Il manto di neve vecchia è umido al di sotto dei circa 2400 m.

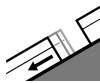
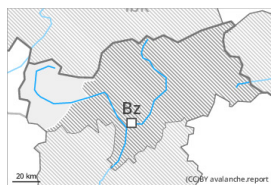
### Tendenza

In molte regioni mercoledì cadranno diffusamente da 20 a 40 cm di neve, localmente anche di più. Con neve fresca e vento da forte a tempestoso proveniente dai quadranti meridionali si formeranno accumuli di neve ventata in parte di grandi dimensioni. La neve slittante richiede attenzione.

## Grado di pericolo 1 - Debole



Tendenza: **pericolo valanghe stabile** →  
per Mercoledì il 27.03.2024



Valanghe di slittamento



2600m

Stabilità del manto nevoso: **molto scarsa**

Punti pericolosi: **pochi**

Dimensione valanga: **medie**



Lastrone da vento



2400m

Stabilità del manto nevoso: **scarsa**

Punti pericolosi: **pochi**

Dimensione valanga: **piccole**

### La neve slittante richiede attenzione. Neve ventata in quota.

Sussiste un pericolo latente di valanghe per scivolamento di neve. Ciò sui pendii erbosi ripidi al di sotto dei 2600 m circa. Le valanghe possono raggiungere dimensioni medie. Evitare le zone con rotture da scivolamento.

Con vento forte proveniente dai quadranti occidentali a livello isolato si sono formati accumuli di neve ventata per lo più di piccole dimensioni. Tali punti pericolosi si trovano specialmente sui pendii ombreggiati molto ripidi al di sopra dei 2400 m circa. Questi punti sono piuttosto rari e facilmente individuabili dall'escursionista esperto. Attenzione al pericolo di trascinamento e di caduta.

Inoltre sono possibili isolate valanghe di neve a debole coesione di piccole dimensioni.

## Manto nevoso

Situazione tipo

st.2: neve da slittamento

st.6: neve a debole coesione e vento

In alcune regioni, da sabato è caduta un po' di neve. Il vento è stato in parte forte.

I nuovi accumuli di neve ventata poggiano su strati soffici soprattutto sui pendii ombreggiati in quota.

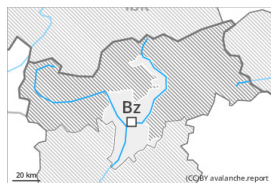
Il manto di neve vecchia è umido al di sotto dei circa 2400 m.

## Tendenza

La neve slittante richiede attenzione. In molte regioni mercoledì cadranno diffusamente da 20 a 40 cm di neve, localmente anche di più. Con neve fresca e vento da forte a tempestoso proveniente dai quadranti meridionali si formeranno accumuli di neve ventata in parte di grandi dimensioni.



## Grado di pericolo 1 - Debole



**Tendenza: pericolo valanghe stabile** →  
per Mercoledì il 27.03.2024

### Debole pericolo di valanghe.

Isolati punti pericolosi per valanghe asciutte si trovano sui pendii ombreggiati ripidi estremi in quota. Le valanghe sono di piccole dimensioni e per lo più solo distaccabili in seguito a un forte sovraccarico.

Sulla dura superficie del manto nevoso sussiste un pericolo di caduta nelle zone ripide.

### Manto nevoso

È ancora presente poca neve. Il manto nevoso è stabile a livello generale. Il manto nevoso è umido, con una crosta in superficie. L'irradiazione solare causerà principalmente sui pendii soleggiati ripidi un inumidimento del manto nevoso.

### Tendenza

A livello locale mercoledì cadranno sino a 15 cm di neve, localmente anche di più. Con neve fresca e vento forte proveniente dai quadranti meridionali si formeranno accumuli di neve ventata in parte instabili.