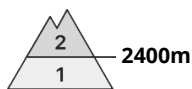
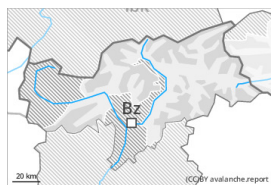




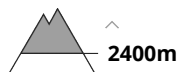
Grad de perilh 2 - Moderat



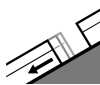
Tendència: **augment deth perilh de lauegi**
en Dimèrcles 27 03 2024



Plaques de vent



Estabilitat deth celh de nhèu: **prabe**
Frecuència: **Quauqui**
Mesura de lauet: **Petit**



Esguitlament de nhèu



Estabilitat deth celh de nhèu: **molt prabe**
Frecuència: **Pògui**
Mesura de lauet: **Mejan**

Atencion ath problèma de nhèu ventada. Atencion as lauegi d'esguitlament basau.

Damb era nhèu recenta e eth vent fòrt deth quadrant sud, en quauqui lòcs se formaràn plaques de vent inestables. Precaucion sustot enes pales ombrères fòrça arribentes per dessus des 2400 m aproximativament, e tanben apròp des crestes en nauta montanha. Es lauegi son sonque de mida petita mès ja pòden èster desencadenadi per un unic montanhaire.

I a un perilh latent de lauegi d'esguitlament basau. Açò se da enes pales erbooses arribentes per dejós des 2600 m aproximativament. Es lauegi pòden arténher mides mejanes. Evitar es zònes damb henerècles d'esguitlament basau.

Celh de nhèu

Patrons de perilh

pp.6: heired, nhèu sense coesion e vent

pp.2: esguitlament de nhèu

Locaument queirà enquia 10 cm de nhèu per dessus des 1400 m aproximativament. Eth vent serà a viatges de fòrt a plan fòrt.

Naues acumulacions de nhèu ventada se depositaràn ath dessus de coches trendes sustot en pales ombrères en altitud.

Eth mantèth de nhèu vielh ei umit per dejós des 2400 m aproximativament.

Tendència

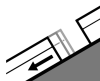
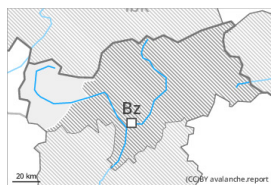
En ua zòna grana queirà en periòde enquiath dimèrcles en una àrea extensa de 20 a 40 cm de nhèu, locaument mès. Damb era nhèu recenta e eth vent de fòrt a plan fòrt deth quadrant sud, se formaràn plaques de vent a viatges de mida grana. Eth problèma d'esguitlaments basaus requerís atencion.

Grad de perilh 1 - Fèble



Tendència: perilh de lauegi constant →

enDimèrcles 27 03 2024



Esguitlament de nhèu



2600m

Estabilitat deth celh de nhèu: **molt praube**

Frecuència: **Pògui**

Mesura de lauet: **Mejan**



Plaques de vent



2400m

Estabilitat deth celh de nhèu: **praube**

Frecuència: **Pògui**

Mesura de lauet: **Petit**

Eth problèma d'esguitlaments basaus requerís atencion. Nhèu ventada en altitud.

I a un perilh latent de lauegi d'esguitlament basau. Açò se da enes pales erbofes arribentes per dejós des 2600 m aproximativament. Es lauegi pòden arténher mides mejanes. Evitar es zònes damb henerècles d'esguitlament basau.

Damb eth vent fòrt deth quadrant oèst , de manèra isolada s'an format plaques de vent majoritàriament de mida petita. Taus endrets perilhosi se tròben en particular enes pales ombrères fòrça arribentes per dessus des 2400 m aproximativament. Agustí endrets son fòrça rari e de bon reconéisher entath uelh entrenat. Atencion ath perilh d'èster arrossegadi per un laueg ath dessus des malhs.

Ath delà son possibles de manèra isolada lauegi de nhèu sense coesion de mida petita.

Celh de nhèu

Patrons de perilh

pp.2: esguitlament de nhèu

pp.6: heired, nhèu sense coesion e vent

En quauqui sectors a compdar de dissabte a queigut un shinhau de nhèu. Eth vent a estat en quauqui casi fòrt.

Naues acumulacions de nhèu ventada repòsen ath dessus de coches trendes sustot en pales ombrères en altitud.

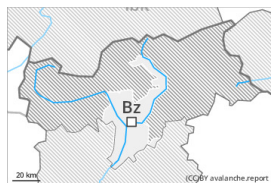
Eth mantèth de nhèu vielh ei umit per dejós des 2400 m aproximativament.

Tendència

Eth problèma d'esguitlaments basaus requerís atencion. En ua zòna grana queirà en periòde enquiath dimèrcles en una àrea extensa de 20 a 40 cm de nhèu, locaument mès. Damb era nhèu recenta e eth vent de fòrt a plan fòrt deth quadrant sud , se formaràn plaques de vent a viatges de mida grana.



Grad de perilh 1 - Fèble



Tendència: perilh de lauegi constant →

enDimèrcles 27 03 2024

Perilh feble (1) de lauegi.

Quauqu'uns endrets perilhosi per lauegi de nhèu seca se tròben enes pales ombrères extrèmament arribentes en altitud. Es lauegi son de mida petita e principaument sonque pòden èster desencadenadi per fòrtes subrecargues.

A causa dera superfícia dura deth mantèth de nhèu i a eth perilh d'esguitlar e quèir enes pales arribentes.

Celh de nhèu

Peth moment non i a qu'un shinhau de nhèu. Eth mantèth de nhèu ei estable en generau. Eth mantèth de nhèu ei umit, damb ua crosta en superfícia. Era radiacion solara causarà especiaument enes pales soleienques arribentes ua umidificacion deth mantèth de nhèu.

Tendència

Locaument queirà en periòde enquiath dimèrcles enquia 15 cm de nhèu, locaument mès. Damb era nhèu recenta e eth vent fòrt deth quadrant sud, se formaràn plaques de vent a viatges inestables.