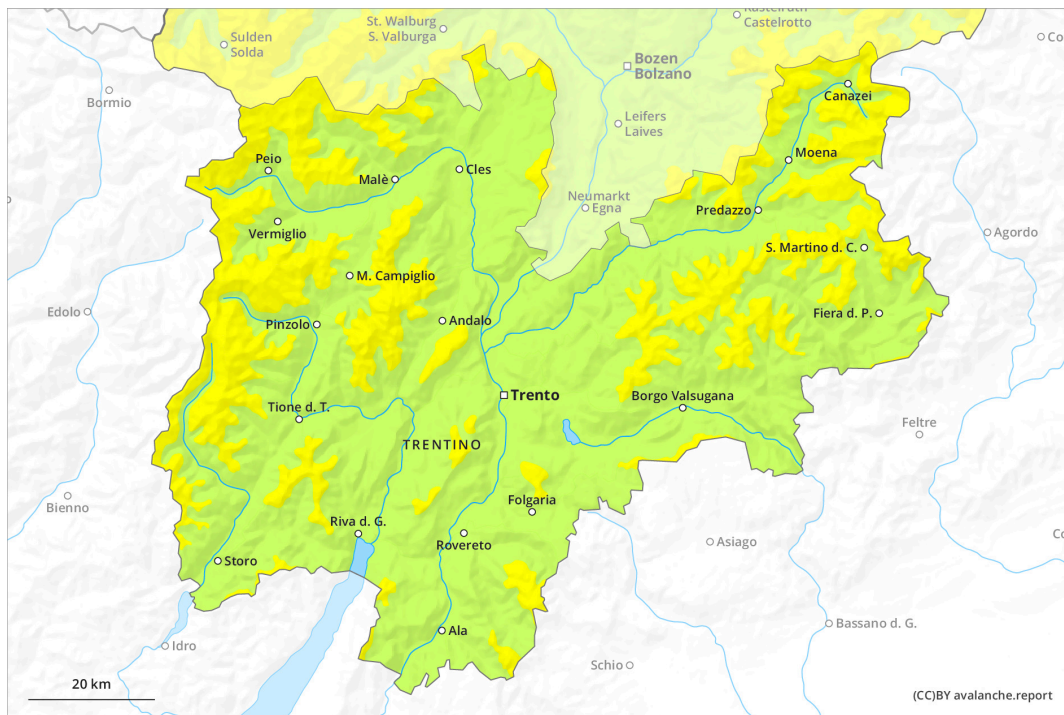
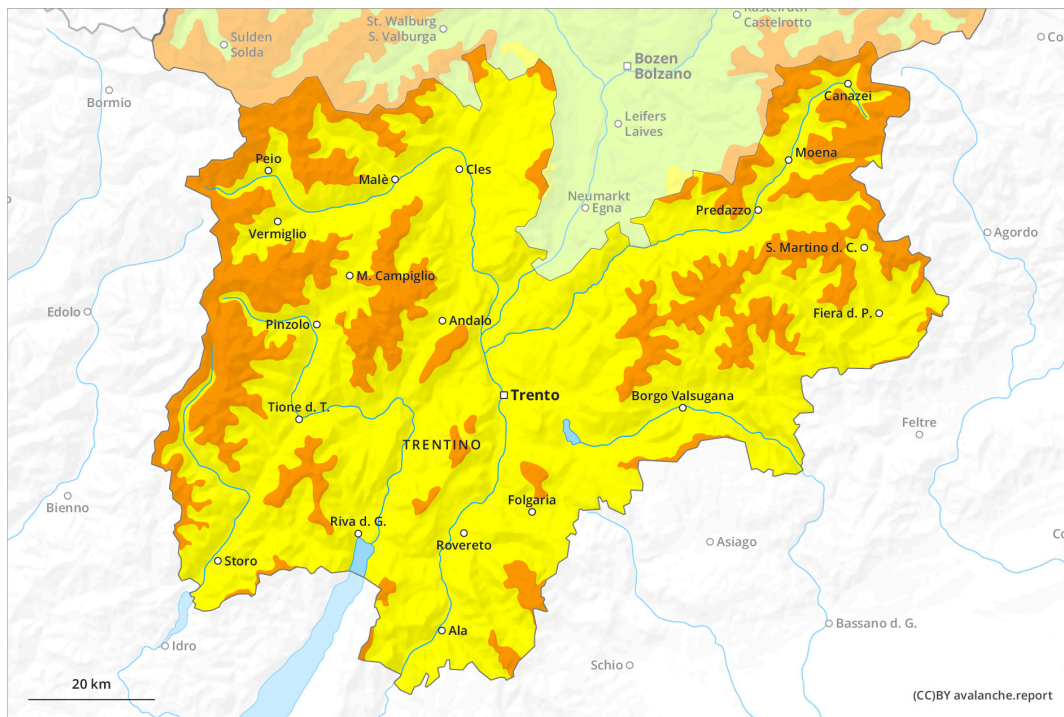




Matin



Après-midi

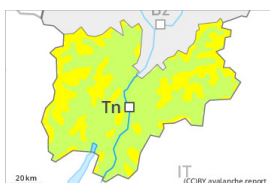


Degré de danger 3 - Marqué

AM:



Tendance: Augmentation du danger d'avalanche



Neige soufflée
(Neige ventée)



Limite de la forêt

Snowpack stability: **poor**
 Frequency: **some**
 Avalanche size: **medium**



Avalanches mouillées
(Neige humide)



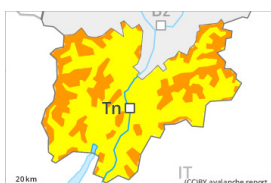
Limite de la forêt

Snowpack stability: **poor**
 Frequency: **few**
 Avalanche size: **small**

PM:



Tendance: Augmentation du danger d'avalanche



Neige soufflée
(Neige ventée)



Limite de la forêt

Snowpack stability: **poor**
 Frequency: **some**
 Avalanche size: **large**



Avalanches mouillées
(Neige humide)



Limite de la forêt

Snowpack stability: **poor**
 Frequency: **some**
 Avalanche size: **medium**

Attention à la neige fraîche et soufflée. Le danger d'avalanches augmente en cours de journée.

La neige fraîche abondante et en particulier les accumulations de neige soufflée qui se sont formées pendant la chute de neige peuvent être déclenchées par un seul amateur de sports d'hiver à toutes les expositions au-dessus de la limite de la forêt, surtout dans les combes, couloirs et derrière les ruptures de terrain. En outre, des avalanches de neige meuble de moyenne taille sont possibles. Les zones présentant des fissures de glissement doivent être évitées dans la mesure du possible.

Manteau neigeux

Modèles de danger

md.6: froid, neige légère et vent

Il tombe localement au-dessus d'environ 1500 m en général de 20 à 40 cm de neige, localement plus. Le vent souffle parfois fortement à tempétueusement.



Des accumulations récentes de neige soufflée se déposeront sur une surface de neige ancienne défavorable à toutes les expositions au-dessus de la limite de la forêt.
En dessous d'environ 2400 m le manteau neigeux ancien est humide.

Tendance

Jeudi il tombera localement un peu de neige. Attention à la neige fraîche et soufflée. Le danger d'avalanches subsiste.