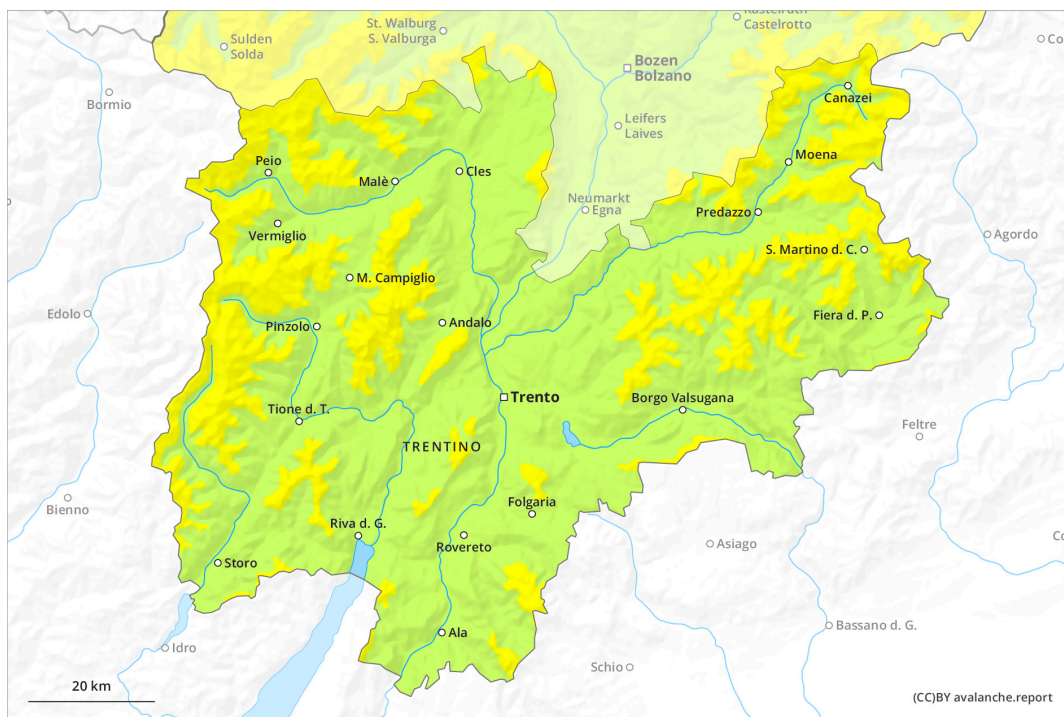
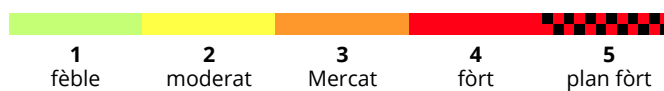
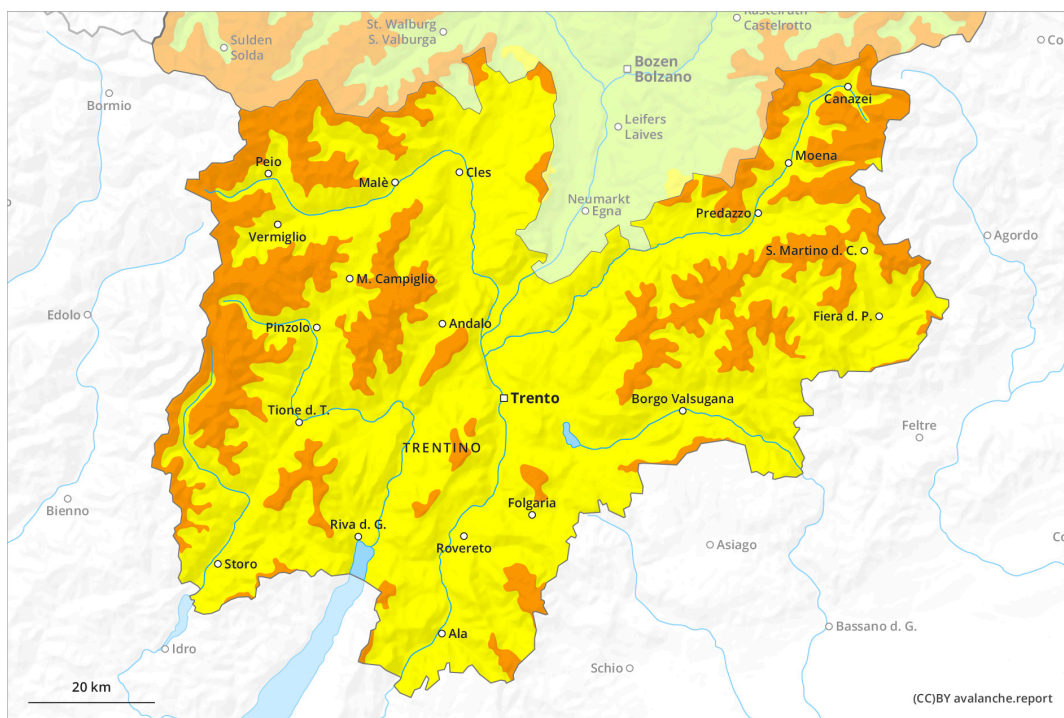




# AM

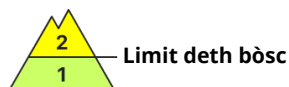


# PM



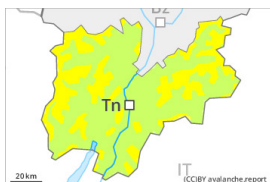
## Grad de perilh 3 - Mercat

**AM:**



Limit deth bòsc

Tendència: **augment deth perilh de lauegi**  
enDijaus 28 03 2024



Plaques de vent



Limit deth bòsc

Estabilitat deth celh de nhèu:

**prau**

Frecuència: **Quauqui**

Mesura de lauet: **Mejan**



Nhèu umida



Limit deth bòsc

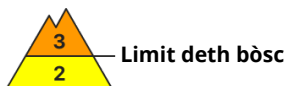
Estabilitat deth celh de nhèu:

**prau**

Frecuència: **Pògui**

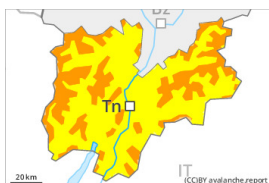
Mesura de lauet: **Petit**

**PM:**



Limit deth bòsc

Tendència: **augment deth perilh de lauegi**  
enDijaus 28 03 2024



Plaques de vent



Limit deth bòsc

Estabilitat deth celh de nhèu:

**prau**

Frecuència: **Quauqui**

Mesura de lauet: **Gran**



Nhèu umida



Limit deth bòsc

Estabilitat deth celh de nhèu:

**prau**

Frecuència: **Quauqui**

Mesura de lauet: **Mejan**

Atencion a era nhèu recenta e era nhèu ventada. Eth perilh de lauegi aumentarà ath long deth dia.

Era nhèu recenta abondia e en particular plaques de vent formades pendent era nheuada pòden èster desencadenades ath pas d'un unic montanhaire en totes es orientacions per dessus deth limit deth bòsc, especialment enes conques, canaus e ath darrèr de cambis abruptes de pendent. Ath delà son possibles lauegi de nhèu sense coesion de mida mejana. Evitar es zònes damb henerècles d'esguitlament basau s'ei possible.

### Celh de nhèu

**Patrons de perilh**

pp.6: heired, nhèu sense coesion e vent

Locaument queirà en una àrea extensa de 20 a 40 cm de nhèu per dessus des 1500 m aproximativament, locaument mès. Eth vent serà a viatges de fòrt a plan fòrt.

Naues acumulacions de nhèu ventada se depositaràn ath dessus d'ua superfícia desfavorabla deth mantèth de nhèu vielha en totes es orientacions per dessus deth limit deth bòsc.

Eth mantèth de nhèu vielh ei umit per dejós des 2400 m aproximativament.



## Tendència

Locaument eth dijaus queirà un shinhau de nhèu. Atencion a era nhèu recenta e era nhèu ventada. Eth perilh de lauegi demorarà invariable.