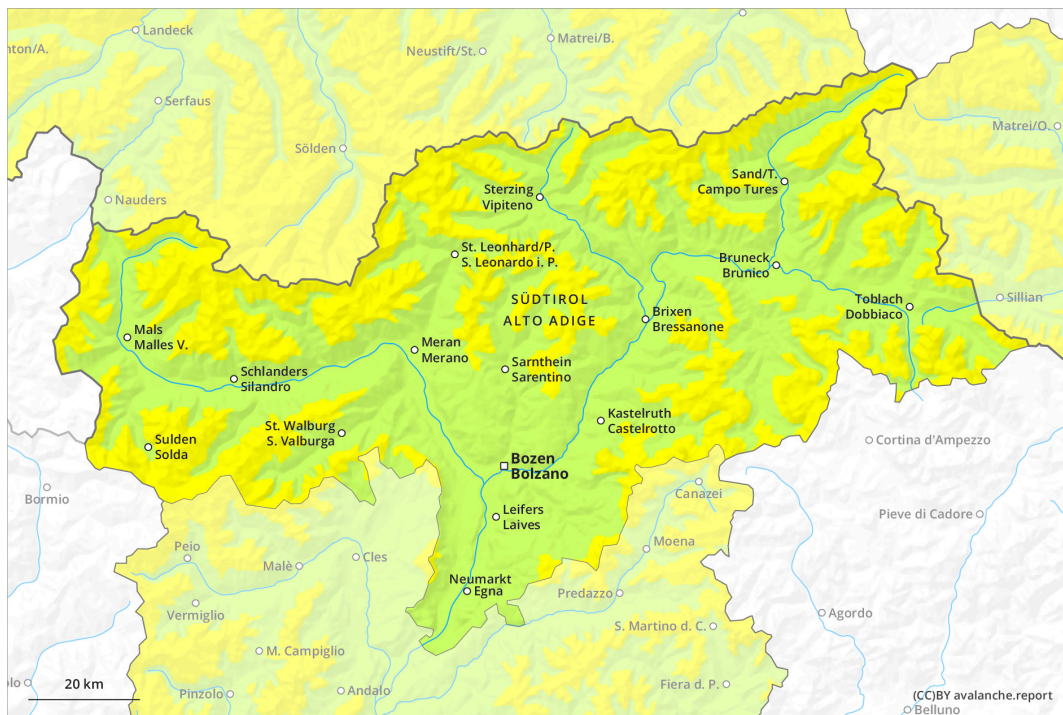
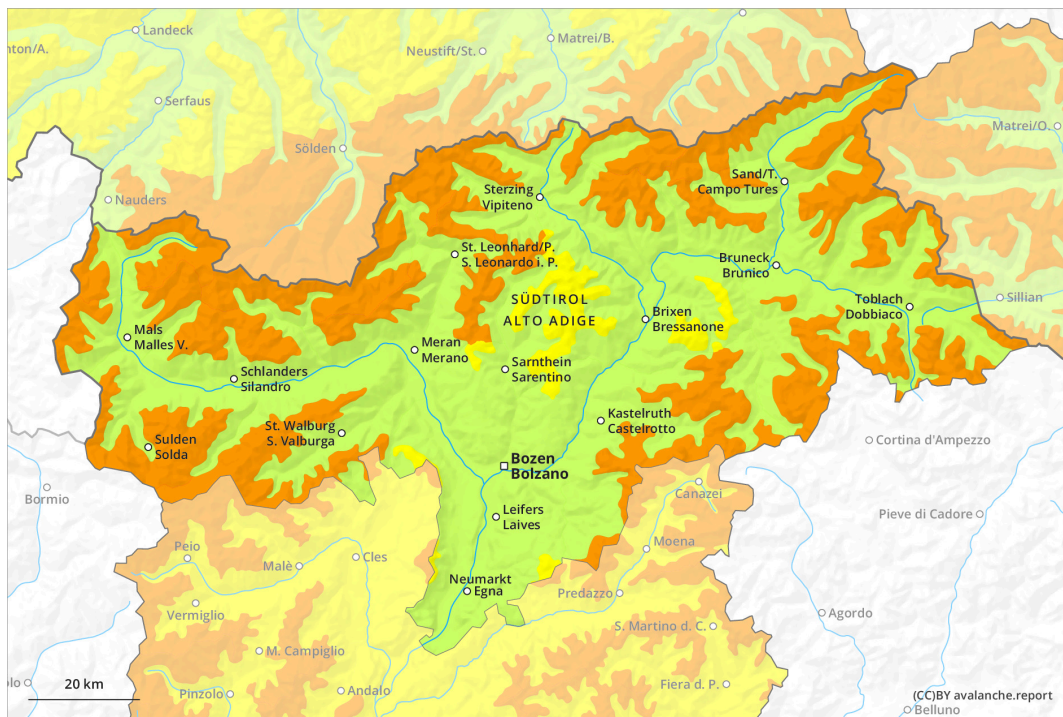




Matin



Après-midi

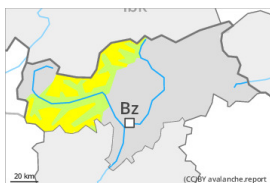


Degré de danger 3 - Marqué

AM:



Tendance: Augmentation du danger d'avalanche

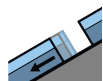


Neige soufflée
(Neige ventée)



Limite de la forêt

Snowpack stability: **poor**
 Frequency: **some**
 Avalanche size: **medium**



Avalanches de glissement
(Avalanches de fond)



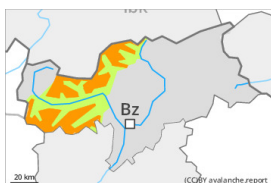
2600m

Snowpack stability: **very poor**
 Frequency: **few**
 Avalanche size: **medium**

PM:



Tendance: Augmentation du danger d'avalanche

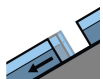


Neige soufflée
(Neige ventée)



Limite de la forêt

Snowpack stability: **very poor**
 Frequency: **some**
 Avalanche size: **large**



Avalanches de glissement
(Avalanches de fond)



2600m

Snowpack stability: **very poor**
 Frequency: **few**
 Avalanche size: **medium**

Augmentation marquée du danger d'avalanches avec la neige fraîche et le vent fort.

En cours de journée: La neige fraîche abondante et la neige soufflée peuvent être déclenchées facilement ou glisser spontanément de manière isolée à toutes les expositions au-dessus de la limite de la forêt. Celles-ci seront partiellement recouvertes de neige fraîche et donc difficilement identifiables. Les endroits dangereux augmentent avec l'altitude. Prudence surtout sur les pentes très raides à l'ombre comme à proximité des crêtes, dans les combes et couloirs. Des avalanches sont de manière isolée de grande taille.

Il existe un danger latent d'avalanches de glissement. Ceci sur les pentes raides herbeuses en dessous d'environ 2600 m. Des avalanches peuvent atteindre une taille moyenne. Les zones présentant des fissures de glissement doivent être évitées.



Manteau neigeux

Modèles de danger

md.6: froid, neige légère et vent

md.2: neige glissante

Il tombe en général au-dessus d'environ 1200 m de 25 à 40 cm de neige, localement jusqu'à 50 cm. Le vent souffle parfois fortement à tempétueusement.

Des accumulations récentes de neige soufflée se déposeront sur des couches meubles surtout sur les pentes à l'ombre en altitude.

En dessous d'environ 2400 m le manteau neigeux ancien est humide.

Tendance

Neige récemment soufflée constituant le danger principal. Il tombe localement un peu de neige. Neige glissante à surveiller.

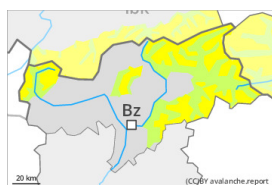
Degré de danger 3 - Marqué

AM:



Limite de la forêt

Tendance: danger d'avalanche constant →
 le jeudi 28 03 2024

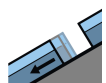


Neige soufflée
 (Neige ventée)



Limite de la forêt

Snowpack stability: **poor**
 Frequency: **some**
 Avalanche size: **medium**



Avalanches de
 glissement
 (Avalanches de
 fond)



2600m

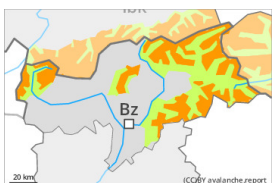
Snowpack stability: **very poor**
 Frequency: **few**
 Avalanche size: **medium**

PM:



Limite de la forêt

Tendance: danger d'avalanche constant →
 le jeudi 28 03 2024

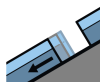


Neige soufflée
 (Neige ventée)



Limite de la forêt

Snowpack stability: **poor**
 Frequency: **many**
 Avalanche size: **medium**



Avalanches de
 glissement
 (Avalanches de
 fond)



2600m

Snowpack stability: **very poor**
 Frequency: **few**
 Avalanche size: **medium**

Augmentation du danger d'avalanches avec la neige fraîche et le vent fort.

La neige fraîche et les accumulations de neige soufflée très larges peuvent être déclenchées par un seul amateur de sports d'hiver surtout sur les pentes exposées à l'ouest à est en passant par le nord au-dessus de la limite de la forêt. Prudence surtout au pied des parois rocheuses et derrière les ruptures de terrain. Les endroits dangereux et la probabilité de déclenchement augmentent en cours de journée. Les endroits dangereux et la probabilité de déclenchement augmentent avec l'altitude. Des avalanches sont généralement de taille moyenne.

En outre il existe un danger latent d'avalanches de glissement. Ceci sur les pentes raides herbeuses en dessous d'environ 2600 m. Des avalanches peuvent atteindre une grande taille de manière isolée. Les zones présentant des fissures de glissement doivent être évitées.

Manteau neigeux

**Modèles de danger**

md.6: froid, neige légère et vent

md.2: neige glissante

Jusqu'au soir il tombera en général au-dessus d'environ 1200 m de 20 à 30 cm de neige, localement plus. Le vent souffle parfois fortement à tempétueusement.

Des accumulations récentes et déjà plus anciennes de neige soufflée reposent sur des couches meubles surtout sur les pentes exposées à l'ouest à est en passant par le nord en altitude.

Tendance

Neige récemment soufflée constituant le danger principal. Neige glissante à surveiller.

Degré de danger 2 - Limité

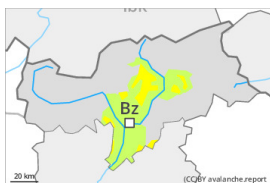
AM:



Limite de la forêt

Tendance: danger d'avalanche constant →

le jeudi 28 03 2024



Neige soufflée
(Neige ventée)

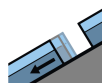


Limite de la forêt

Snowpack stability: **poor**

Frequency: **some**

Avalanche size: **medium**



Avalanches de glissement
(Avalanches de fond)



2600m

Snowpack stability: **very poor**

Frequency: **few**

Avalanche size: **medium**

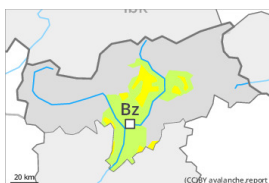
PM:



Limite de la forêt

Tendance: danger d'avalanche constant →

le jeudi 28 03 2024



Neige soufflée
(Neige ventée)

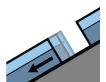


Limite de la forêt

Snowpack stability: **poor**

Frequency: **some**

Avalanche size: **medium**



Avalanches de glissement
(Avalanches de fond)



2600m

Snowpack stability: **very poor**

Frequency: **few**

Avalanche size: **medium**

Augmentation du danger d'avalanches avec la neige fraîche et le vent fort.

La neige fraîche et les accumulations de neige soufflée très larges peuvent être déclenchées par un seul amateur de sports d'hiver surtout sur les pentes exposées à l'ouest à est en passant par le nord au-dessus de la limite de la forêt. Prudence surtout au pied des parois rocheuses et derrière les ruptures de terrain. Les endroits dangereux et la probabilité de déclenchement augmentent en cours de journée. Des avalanches sont généralement de taille moyenne.

En outre il existe un danger latent d'avalanches de glissement. Ceci sur les pentes raides herbeuses en dessous d'environ 2600 m. Des avalanches peuvent atteindre une grande taille de manière isolée. Les zones présentant des fissures de glissement doivent être évitées.

Manteau neigeux

**Modèles de danger**

md.6: froid, neige légère et vent

md.2: neige glissante

Jusqu'au soir il tombera en général au-dessus d'environ 1200 m de 10 à 20 cm de neige, localement plus. Le vent souffle parfois fortement à tempétueusement.

Des accumulations récentes et déjà plus anciennes de neige soufflée reposent sur des couches meubles surtout sur les pentes exposées à l'ouest à est en passant par le nord en altitude.

Tendance

Neige récemment soufflée constituant le danger principal. Neige glissante à surveiller.