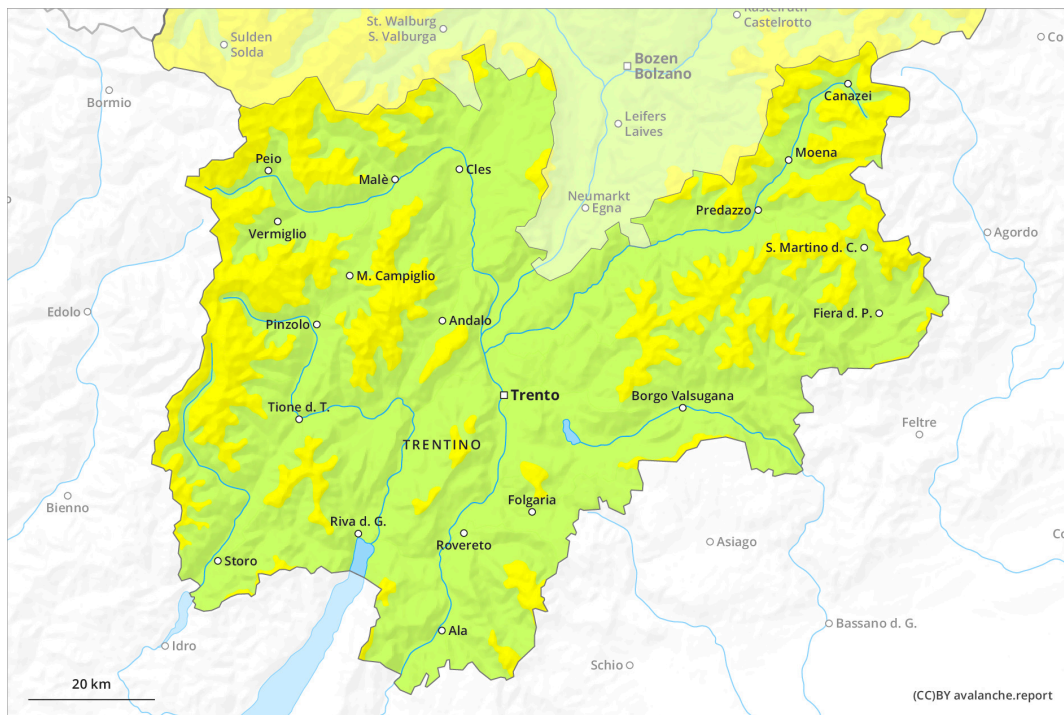
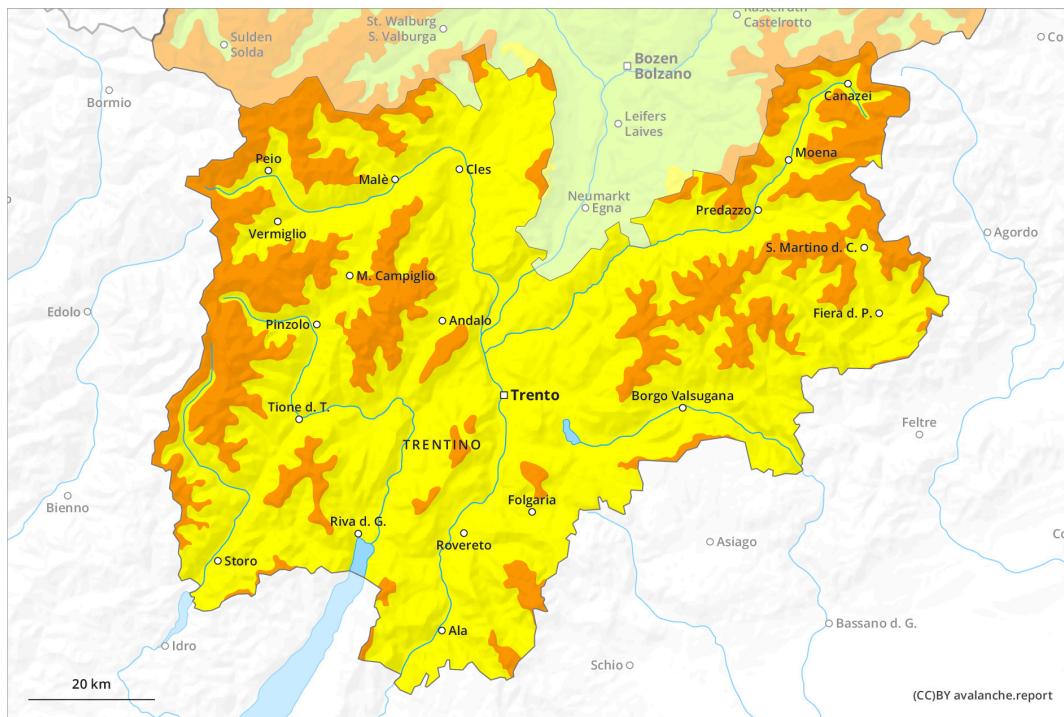


Mattina




pomeriggio

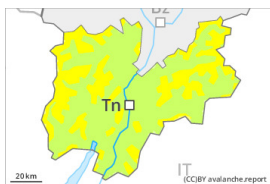


Grado di pericolo 3 - Marcato

AM:



Tendenza: pericolo valanghe in aumento 
 per Giovedì il 28.03.2024



Lastrone da vento



Limite del bosco

Stabilità del manto nevoso: **scarsa**
 Punti pericolosi: **alcuni**
 Dimensione valanga: **medie**



Neve bagnata



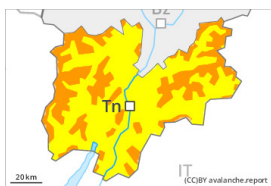
Limite del bosco

Stabilità del manto nevoso: **scarsa**
 Punti pericolosi: **pochi**
 Dimensione valanga: **piccole**

PM:



Tendenza: pericolo valanghe in aumento 
 per Giovedì il 28.03.2024



Lastrone da vento



Limite del bosco

Stabilità del manto nevoso: **scarsa**
 Punti pericolosi: **alcuni**
 Dimensione valanga: **grandi**



Neve bagnata



Limite del bosco

Stabilità del manto nevoso: **scarsa**
 Punti pericolosi: **alcuni**
 Dimensione valanga: **medie**

Attenzione alla neve fresca e a quella ventata. Il pericolo di valanghe aumenterà nel corso della giornata.

L'abbondante neve fresca e soprattutto gli accumuli di neve ventata che si sono formati durante le nevicate possono subire un distacco in seguito al passaggio di un singolo appassionato di sport invernali a tutte le esposizioni al di sopra del limite del bosco, specialmente nelle conche, nei canaloni e dietro ai cambi di pendenza. Inoltre sono possibili valanghe di neve a debole coesione di medie dimensioni. Evitare se possibile le zone con rotture da scivolamento.

Manto nevoso

Situazione tipo st.6: neve a debole coesione e vento

A livello locale cadranno diffusamente da 20 a 40 cm di neve al di sopra dei 1500 m circa, localmente anche di più. Il vento sarà a tratti da forte a tempestoso.

I nuovi accumuli di neve ventata verranno depositati su una sfavorevole superficie del manto di neve vecchia a tutte le esposizioni al di sopra del limite del bosco.

Il manto di neve vecchia è umido al di sotto dei circa 2400 m.



Tendenza

A livello locale, giovedì cadrà un po' di neve. Attenzione alla neve fresca e a quella ventata. Il pericolo di valanghe rimarrà invariato.