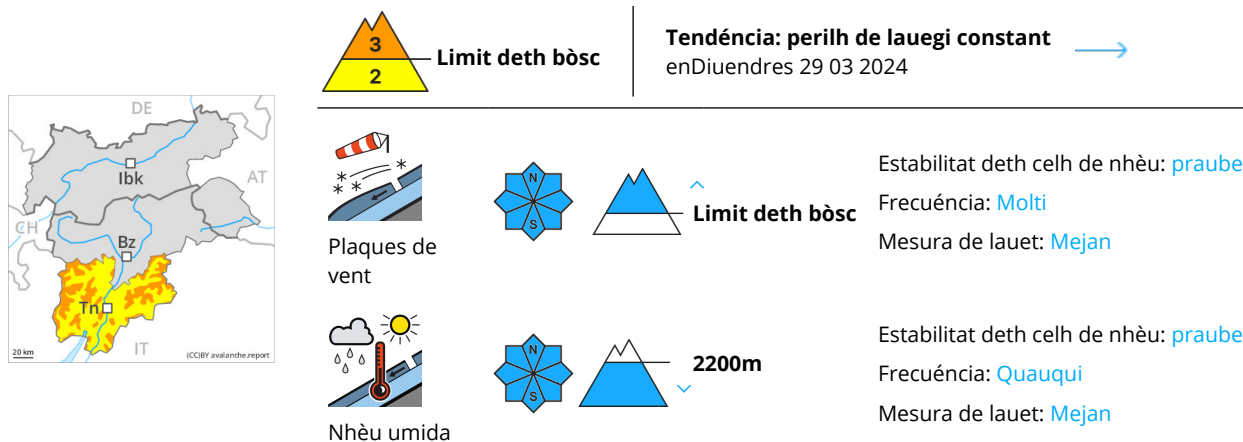


Grad de perilh 3 - Mercat



Atencion a era nhèu recenta e era nhèu ventada.

Era nhèu recenta abondia e en particular plaques de vent formades pendent era nheuada pòden èster desencadenades ath pas d'un unic montanhaire en totes es orientacions per dessus deth limit deth bòsc. Son possibles desencadenaments a distància, especialment enes conques, canaus e ath darrèr de cambis abruptes de pendent. Ath delà son possibles lauegi naturaus de mida mejana e, locaument, grana. Ath delà i a un perilh de lauegi umits naturaus, principaument enes pales erboses arribentes per dejós des 2200 m aproximativament, e tanben ath pè de parets rocassoses. Evitar es zònes damb henerècles d'esguitlament basau s'ei possible.

Celh de nhèu

Patrons de perilh (pp.6: heired, nhèu sense coesion e vent)

En ua zòna grana dimèrcles an queigut en una àrea extensa de 20 a 40 cm de nhèu per dessus des 1500 m aproximativament, locaument mès. Eth vent a estat a viatges de fòrt a plan fòrt. Enes zònes emparades deth vent s'an format plaques de vent a viatges de mida grana. Aguestes darrères non s'an estacat ben damb era nhèu vielha en totes es orientacions per dessus deth limit deth bòsc.

Queirà en periòde enquiath dijaus en una àrea extensa de 10 a 20 cm de nhèu per dessus des 1500 m aproximativament, locaument mès.

Es plaques de vent demoraràn en quauqui casi caperades de nhèu e, per aquerò, seràn de mau identificar.

Tendència

Atencion a era nhèu recenta e era nhèu ventada. Locaument eth diuendres queirà un shinhau de nhèu. Eth perilh de lauegi demorarà invariable.

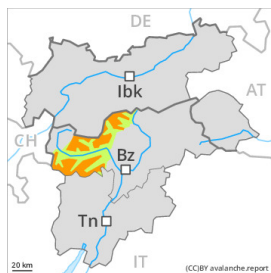
Grad de perilh 3 - Mercat



Limit deth bòsc

Tendéncia: perilh de lauegi constant

enDiuendres 29 03 2024



Plaques de vent



Limit deth bòsc

Estabilitat deth celh de nhèu: **prabe**

Frecuècia: **Molti**

Mesura de lauet: **Mejan**



Nhèu recenta

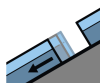


Limit deth bòsc

Estabilitat deth celh de nhèu: **prabe**

Frecuècia: **Molti**

Mesura de lauet: **Mejan**



Esguitlament de nhèu



2600m

Estabilitat deth celh de nhèu: **molt prabe**

Frecuècia: **Pògui**

Mesura de lauet: **Mejan**

Eth problèma de nhèu ventada recenta ac cau avalorar de manèra critica. Ath delà son probables en nombre creishent lauegi de nhèu sense coesion de mida mejana.

Damb era nhèu recenta e eth vent de fòrt a plan fòrt, se formaràn plaques de vent addicionaus. Aguestes darrères pòden èster desencadenades damb facilitat ath pas d'un unic montanhaire sustot en pales arribentes orientades ath oèst, nòrd e èst. Precaucion sustot enes conques, canaus e ath darrèr de cambis abruptes de pendent. Es endrets perilhosi e era probabilitat de desencadenament aumentaràn damb era altitud.

Espèciaument enes sectors mès afectadi pes precipitacions, son possibles lauegi naturaus de mida mejana e, locaument, grana. Açò se da espèciaument enes pales ombrères fòrça arribentes apròp des crestes en altitud.

Son probables cada viatge mès nombrosi lauegi de nhèu sense coesion, tanben de mida mejana, sustot en cas de lucades mès importantes.

Ath delà i a un perilh latent de lauegi d'esguitlament basau. Açò se da enes pales erboses arribentes per dejós des 2600 m aproximativament. Es lauegi son aumens de mida mejana. Evitar es zònes damb henerècles d'esguitlament basau.

Es excursions de montanha requerissen experiéncia e ua cèrta prudéncia.

Celh de nhèu

Patrons de perilh

pp.6: heired, nhèu sense coesion e vent

pp.2: esguitlament de nhèu



Dimèrcles an queigut de 20 a 40 cm de nhèu, locaument enquia 50 cm. Queiràn en periòde enquiath dijaus enquia 10 cm de nhèu, locaument mès.

Eth vent serà de fòrt a plan fòrt. Es naues e es mens recentes acumulacions de nhèu ventada repòsen ath dessús de coches trendes sustot en orientacions oèst enquiar èst peth nòrd en altitud.

Tendència

Eth problèma de nhèu ventada recenta ei era hònt principau de perilh. A conseqüència der augment dera temperatura diürna, son probables lauegi de nhèu umida sense coesion, tanben de mida mejana. Eth problèma d'esguitlaments basaus requerís atencion.

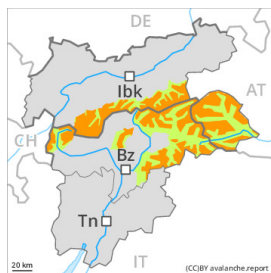
Grad de perilh 3 - Mercat



Limit deth bòsc

Tendència: **perilh de lauegi constant**

enDiuendres 29 03 2024



Plaques de vent



Limit deth bòsc

Estabilitat deth celh de nhèu: **praube**

Frecuència: **Molti**

Mesura de lauet: **Mejan**



Nhèu recenta

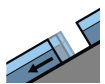


Limit deth bòsc

Estabilitat deth celh de nhèu: **molt praube**

Frecuència: **Quauqui**

Mesura de lauet: **Mejan**



Esguitlament de nhèu



2600m

Estabilitat deth celh de nhèu: **molt praube**

Frecuència: **Pògui**

Mesura de lauet: **Mejan**

Eth problèma de nhèu ventada recenta ac cau avalorar de manèra critica. Ath delà son probables en nombre creishent lauegi de nhèu sense coesion de mida mejana.

Damb era nhèu recenta e eth vent de fòrt a plan fòrt, se formaràn plaques de vent addicionaus. Aguestes darrères ja pòden èster desencadenades ath pas d'un unic montanhaire sustot en pales fòrça arribentes orientades ath oèst, nòrd e èst. Precaucion sustot enes conques, canaus e ath darrèr de cambis abruptes de pendent. Es endrets perilhosi e era probabilitat de desencadenament aumentaràn damb era altitud. Especiaument enes sectors mès afectadi pes precipitacions, son possibles lauegi naturaus de mida mejana. Açò se da especiaument enes pales ombrères fòrça arribentes apròp des crestes en altitud.

Son probables cada viatge mès nombrosi lauegi de nhèu sense coesion, tanben de mida mejana, sustot en cas de lucades mès importantes.

Ath delà i a un perilh latent de lauegi d'esguitlament basau. Açò se da enes pales erbooses arribentes per dejós des 2600 m aproximativament. Es lauegi son aumens de mida mejana. Evitar es zònes damb henerècles d'esguitlament basau.

Es excursions de montanha requerissen experiéncia e ua cèrta prudéncia.

Celh de nhèu

Patrons de perilh

pp.6: heired, nhèu sense coesion e vent

pp.2: esguitlament de nhèu

Dimèrcles an queigut de 20 a 30 cm de nhèu, locaument mès. Queirà en periòde enquiath dijaus enquia



10 cm de nhèu, locaument mès.

Eth vent serà de fòrt a plan fòrt. Es naues e es mens recentes acumulacions de nhèu ventada repòsen ath dessús de coches trendes sustot en orientacions oèst enquiar èst peth nòrd en altitud.

Tendéncia

Eth problèma de nhèu ventada recenta ei era hònt principau de perilh. A conseqüéncia der augment dera temperatura diürna, son probables lauegi de nhèu umida sense coesion, tanben de mida mejana. Eth problèma d'esguitlaments basaus requerís atencion.

Grad de perilh 2 - Moderat



Tendéncia: perilh de lauegi constant →
enDiuendres 29 03 2024



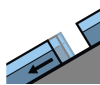
Plaques de vent



Estabilitat deth celh de nhèu: **prabe**

Frecuència: **Quauqui**

Mesura de lauet: **Petit**



Esguitlament de nhèu



Estabilitat deth celh de nhèu: **molt prabe**

Frecuència: **Pògui**

Mesura de lauet: **Mejan**

Era nhèu ventada e es lauegi d'esguitlament requerissen atencion.

Es naues acumulacions de nhèu ventada son principalement petites e en quauqui casi favorables ath desencadenament. Precaucion sustot enes pales ombrères fòrça arribentes per dessus des 2200 m aproximativament. Atencion ath perilh d'èster arrossegadi per un laueg ath dessus des malhs.

I a un perilh latent de lauegi d'esguitlament basau. Açò se da enes pales erbozes arribentes. Es lauegi pòden arténher midas mejanes. Evitar es zònes damb henerècles d'esguitlament basau.

Celh de nhèu

Patrons de perilh

pp.6: heired, nhèu sense coesion e vent

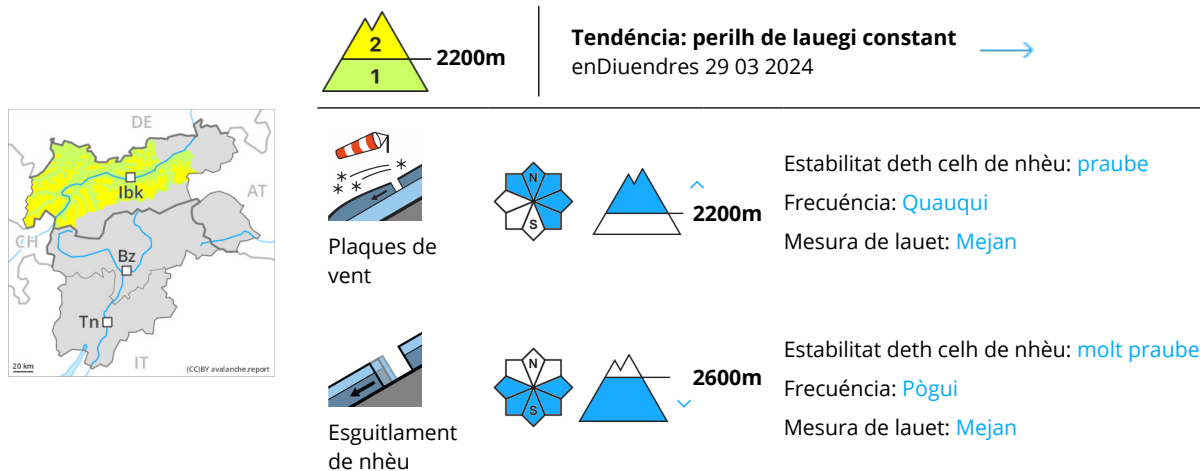
pp.2: esguitlament de nhèu

Dimèrcles an queigut enquia 10 cm de nhèu. Queirà en periòde enquia dijaus enquia 10 cm de nhèu. Eth vent serà de fòrt a plan fòrt. Naues acumulacions de nhèu ventada repòsen ath dessus de coches trendes sustot en pales ombrères en altitud.

Tendéncia

Ath maitin es condicions de temps causaràn ua umidificacion deth mantèth de nhèu.

Grad de perilh 2 - Moderat



Eth problèma de nhèu ventada recenta ac cau avalorar damb atencion. Ath delà son probables en nombre creishent lauegi de nhèu sense coesion.

Damb era nhèu recenta e eth vent de fòrt a plan fòrt, se formaràn plaques de vent adicionaus. Aguestes darrères ja pòden èster desencadenades ath pas d'un unic montanhaire sustot en orientacions nòrd-oèst enquiath sud-èst peth nòrd. Precaucion sustot enes conques, canaus e ath darrèr de cambis abruptes de pendent. Es endrets perilhosi e era probabilitat de desencadenament aumentaràn damb era altitud.

Son probables cada viatge mès nombrosi lauegi de nhèu sense coesion, mès majoritariament petiti, sustot en cas de lucades mès importantes.

Ath delà i a un perilh latent de lauegi d'esguitlament basau. Açò se da enes pales erboses arribentes per dejós des 2600 m aproximativament. Es lauegi son de manèra isolada de mida grana. Evitar es zònes damb henerècles d'esguitlament basau.

Celh de nhèu

Patrons de perilh

pp.6: heired, nhèu sense coesion e vent

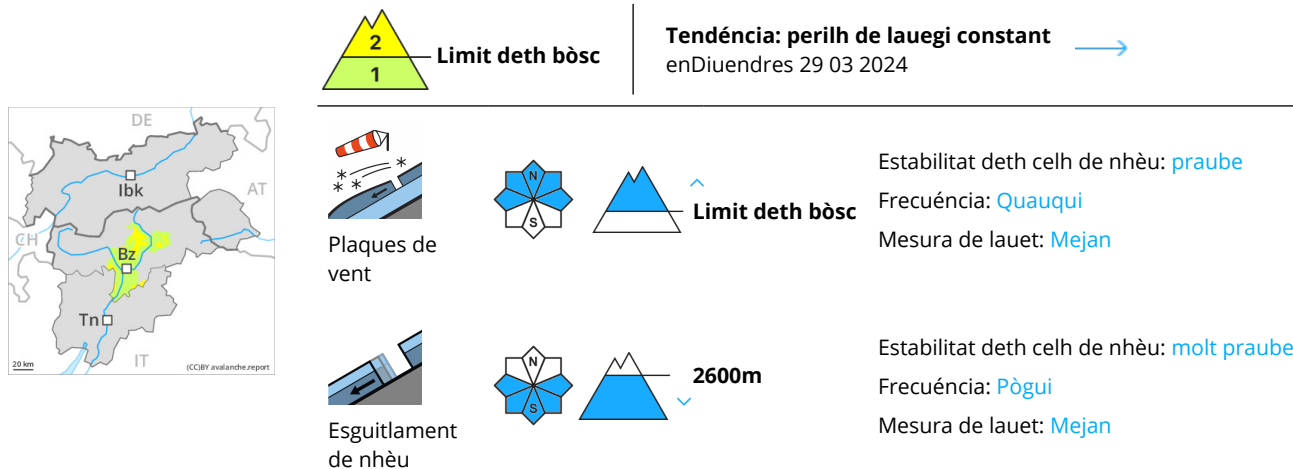
pp.2: esguitlament de nhèu

Dimèrcles an queigut de 5 a 20 cm de nhèu. Queirà en periòde enquiath dijaus enquia 10 cm de nhèu. Eth vent serà de fòrt a plan fòrt. Es naues e es mens recentes acumulacions de nhèu ventada repòsen ath dessus de coches trendes sustot en pales ombrères en altitud.

Tendéncia

Eth problèma de nhèu ventada recenta ei era hònt principau de perilh. A conseqüència der augment dera temperatura diürna, son probables lauegi de nhèu umida sense coesion. Eth problèma d'esguitlaments basaus requerís atencion.

Grad de perilh 2 - Moderat



Atencion ath problèma de nhèu ventada recenta.

Era nhèu recenta e es plaques de vent se pòden desencadenar ath pas d'un unic montanhaire sustot en orientacions oèst enquiàr èst peth nòrd. Es endrets perilhosi e era probabilitat de desencadenament aumentaràn damb era altitud. Es lauegi son aumens de mida mejana.

Son probables cada viatge mès nombrosi lauegi de nhèu sense coesion, mès majoritariament petiti.

Ath delà i a un perilh latent de lauegi d'esguitlament basau. Açò se da enes pales erbozes arribentes per dejós des 2600 m aproximativament. Es lauegi pòden arténher mides mejanes de manèra isolada. Evitar es zònes damb henerècles d'esguitlament basau.

Celh de nhèu

Patrons de perilh

pp.6: heired, nhèu sense coesion e vent

pp.2: esguitlament de nhèu

En ua zòna grana dimèrcles an queigut de 10 a 20 cm de nhèu. Locaument queirà en periòde enquiath dijaus enquià 10 cm de nhèu. Eth vent serà a viatges de fòrt a plan fòrt.

Es naues e es mens recentes acumulacions de nhèu ventada repòsen ath dessús de coches trendes sustot en orientacions oèst enquiàr èst peth nòrd en altitud.

Tendéncia

Eth problèma de nhèu ventada recenta ei era hònt principau de perilh. A conseqüèncià der aument dera temperatura diürna, son probables lauegi de nhèu umida sense coesion. Eth problèma d'esguitlaments basaus requerís atencion.