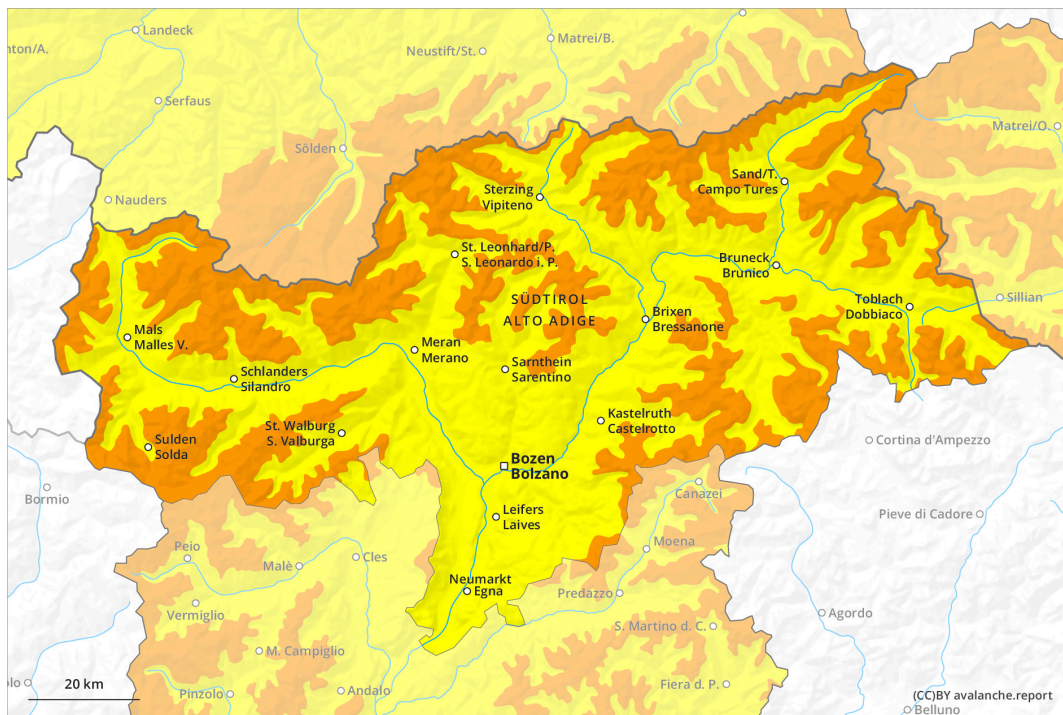
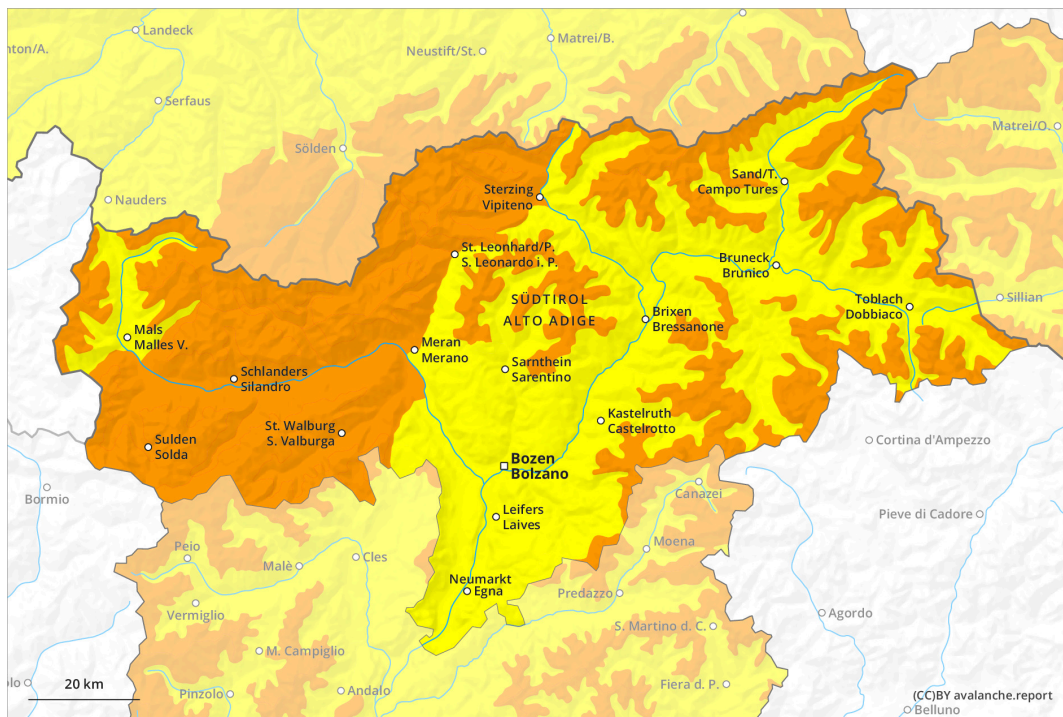




Mattina



pomeriggio

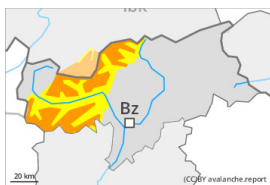


Grado di pericolo 3 - Marcato

AM:



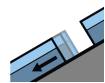
Tendenza: pericolo valanghe stabile →
 per Domenica il 31.03.2024



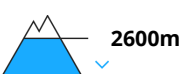
Lastrone da vento



Stabilità del manto nevoso: **molto scarsa**
 Punti pericolosi: **alcuni**
 Dimensione valanga: **medie**



Valanghe di slittamento

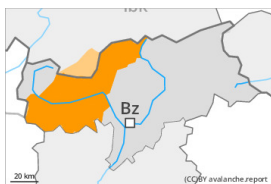


Stabilità del manto nevoso: **molto scarsa**
 Punti pericolosi: **alcuni**
 Dimensione valanga: **medie**

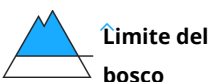
PM:



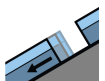
Tendenza: pericolo valanghe stabile →
 per Domenica il 31.03.2024



Lastrone da vento



Stabilità del manto nevoso: **molto scarsa**
 Punti pericolosi: **alcuni**
 Dimensione valanga: **grandi**



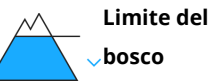
Valanghe di slittamento



Stabilità del manto nevoso: **molto scarsa**
 Punti pericolosi: **alcuni**
 Dimensione valanga: **grandi**



Neve bagnata



Stabilità del manto nevoso: **molto scarsa**
 Punti pericolosi: **pochi**
 Dimensione valanga: **medie**

La situazione valanghiva è delicata. Con le precipitazioni, netto aumento del pericolo di valanghe.

Con neve fresca e vento forte a partire da mezzogiorno a tutte le esposizioni si formeranno ulteriori accumuli di neve ventata. Questi ultimi possono facilmente subire un distacco provocato o spontaneo. Attenzione soprattutto nelle conche, nei canaloni e dietro ai cambi di pendenza al di sopra del limite del bosco e in prossimità del limite del bosco. I punti pericolosi e la probabilità di distacco aumenteranno con l'altitudine. Le valanghe sono in parte di grandi dimensioni.

Sui pendii erbosi ripidi, sono possibili valanghe per scivolamento di neve di medie e, a livello isolato, di grandi dimensioni. Ciò specialmente sui pendii soleggiate ripidi al di sotto dei 2600 m circa, anche sui pendii ombreggiati ripidi al di sotto dei 2200 m circa. Evitare le zone con rotture da scivolamento.



Con le intense piogge, a partire da mezzogiorno sono previste sempre più numerose valanghe umide di neve a debole coesione, anche di medie dimensioni. Ciò soprattutto sui pendii ripidi estremi a tutte le esposizioni al di sotto del limite del bosco.

Le escursioni richiedono moltissima esperienza e prudenza.

Manto nevoso

Situazione tipo

st.6: neve a debole coesione e vento

st.2: neve da slittamento

A partire da mezzogiorno cadranno da 30 a 40 cm di neve, localmente anche di più. Ciò soprattutto al di sopra del limite del bosco.

I nuovi accumuli di neve ventata e quelli meno recenti poggiano su strati soffici a tutte le esposizioni in quota.

La pioggia causerà una destabilizzazione all'interno del manto nevoso.

Tendenza

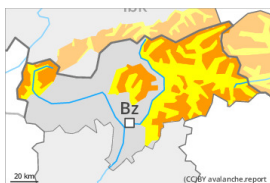
La situazione valanghiva è in molti punti critica. Cadranno da 10 a 15 cm di neve, localmente anche di più. Con neve fresca e forte vento, il pericolo di valanghe aumenterà senza passare di grado. Ad alta quota e in alta montagna: Neve fresca e neve ventata sono la principale fonte di pericolo. Al di sotto dei 2600 m circa: La neve bagnata e quella slittante richiedono attenzione.

Grado di pericolo 3 - Marcato

AM:



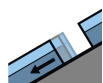
Tendenza: pericolo valanghe stabile →
 per Domenica il 31.03.2024



Lastrone da vento



Stabilità del manto nevoso: **scarsa**
 Punti pericolosi: **molti**
 Dimensione valanga: **medie**



Valanghe di slittamento

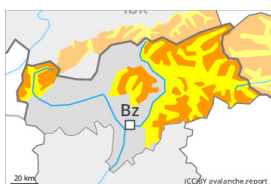


Stabilità del manto nevoso: **molto scarsa**
 Punti pericolosi: **alcuni**
 Dimensione valanga: **medie**

PM:



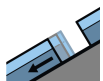
Tendenza: pericolo valanghe stabile →
 per Domenica il 31.03.2024



Lastrone da vento



Stabilità del manto nevoso: **scarsa**
 Punti pericolosi: **molti**
 Dimensione valanga: **medie**



Valanghe di slittamento



Stabilità del manto nevoso: **molto scarsa**
 Punti pericolosi: **alcuni**
 Dimensione valanga: **medie**

Con le precipitazioni, aumento del pericolo di valanghe.

Con neve fresca e vento forte a partire da mezzogiorno soprattutto sui pendii esposti a ovest, nord ed est si formeranno ulteriori accumuli di neve ventata. Questi ultimi possono facilmente subire un distacco. Attenzione soprattutto nelle conche, nei canaloni e dietro ai cambi di pendenza al di sopra dei 2200 m circa. I punti pericolosi e la probabilità di distacco aumenteranno con l'altitudine. Le valanghe sono per lo più di dimensioni medie.

Sui pendii erbosi ripidi, sono possibili valanghe per scivolamento di neve di medie e, a livello isolato, di grandi dimensioni. Ciò specialmente sui pendii soleggiate ripidi al di sotto dei 2600 m circa, anche sui pendii ombreggiati ripidi al di sotto dei 2200 m circa. Evitare le zone con rotture da scivolamento.

Con la pioggia, a partire da mezzogiorno sono previste isolate colate umide di neve a debole coesione. Ciò soprattutto sui pendii ripidi estremi a tutte le esposizioni al di sotto del limite del bosco.

Le escursioni richiedono esperienza e prudenza.



Manto nevoso

Situazione tipo

st.6: neve a debole coesione e vento

st.2: neve da slittamento

A partire da mezzogiorno cadranno da 10 a 20 cm di neve, localmente anche di più. Ciò soprattutto al di sopra del limite del bosco.

I nuovi accumuli di neve ventata e quelli meno recenti poggiano su strati soffici soprattutto sui pendii esposti da ovest a nord sino a est in quota.

La pioggia causerà una destabilizzazione all'interno del manto nevoso.

Tendenza

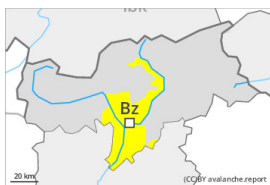
Cadranno sino a 10 cm di neve, localmente anche di più. Ad alta quota e in alta montagna: La neve ventata è la principale fonte di pericolo. Al di sotto dei 2600 m circa: La neve bagnata e quella slittante richiedono attenzione.

Grado di pericolo 2 - Moderato

AM:



Tendenza: pericolo valanghe stabile →
 per Domenica il 31.03.2024

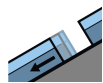


Lastrone da vento



2400m

Stabilità del manto nevoso: **scarsa**
 Punti pericolosi: **alcuni**
 Dimensione valanga: **medie**



Valanghe di slittamento



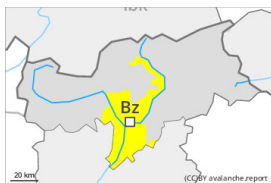
2600m

Stabilità del manto nevoso: **molto scarsa**
 Punti pericolosi: **alcuni**
 Dimensione valanga: **medie**

PM:



Tendenza: pericolo valanghe stabile →
 per Domenica il 31.03.2024

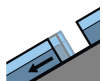


Lastrone da vento



2200m

Stabilità del manto nevoso: **scarsa**
 Punti pericolosi: **alcuni**
 Dimensione valanga: **medie**



Valanghe di slittamento



2600m

Stabilità del manto nevoso: **molto scarsa**
 Punti pericolosi: **alcuni**
 Dimensione valanga: **medie**

Con le precipitazioni, aumento del pericolo di valanghe.

Con neve fresca e vento forte a partire da mezzogiorno soprattutto sui pendii esposti a ovest, nord ed est si formeranno ulteriori accumuli di neve ventata. Questi ultimi possono facilmente subire un distacco. Attenzione soprattutto nelle conche, nei canaloni e dietro ai cambi di pendenza al di sopra dei 2200 m circa. I punti pericolosi e la probabilità di distacco aumenteranno con l'altitudine. Le valanghe sono per lo più di dimensioni medie.

Sui pendii erbosi ripidi, sono possibili valanghe per scivolamento di neve di dimensioni medio-piccole. Ciò specialmente sui pendii soleggiate ripidi al di sotto dei 2600 m circa, anche sui pendii ombreggiati ripidi al di sotto dei 2200 m circa. Evitare le zone con rotture da scivolamento.

Con la pioggia, a partire da mezzogiorno sono previste isolate colate umide di neve a debole coesione. Ciò soprattutto sui pendii ripidi estremi a tutte le esposizioni al di sotto del limite del bosco.

Le escursioni richiedono esperienza e prudenza.

Manto nevoso

Situazione tipo

st.6: neve a debole coesione e vento

st.2: neve da slittamento

A partire da mezzogiorno cadranno da 10 a 20 cm di neve, localmente anche di più. Ciò soprattutto al di sopra del limite del bosco.

I nuovi accumuli di neve ventata e quelli meno recenti poggiano su strati soffici soprattutto sui pendii esposti da ovest a nord sino a est in quota.

La pioggia causerà una destabilizzazione all'interno del manto nevoso.

Tendenza

Cadranno sino a 10 cm di neve, localmente anche di più. Ad alta quota: La neve ventata è la principale fonte di pericolo. Al di sotto dei 2600 m circa: La neve bagnata e quella slittante richiedono attenzione.