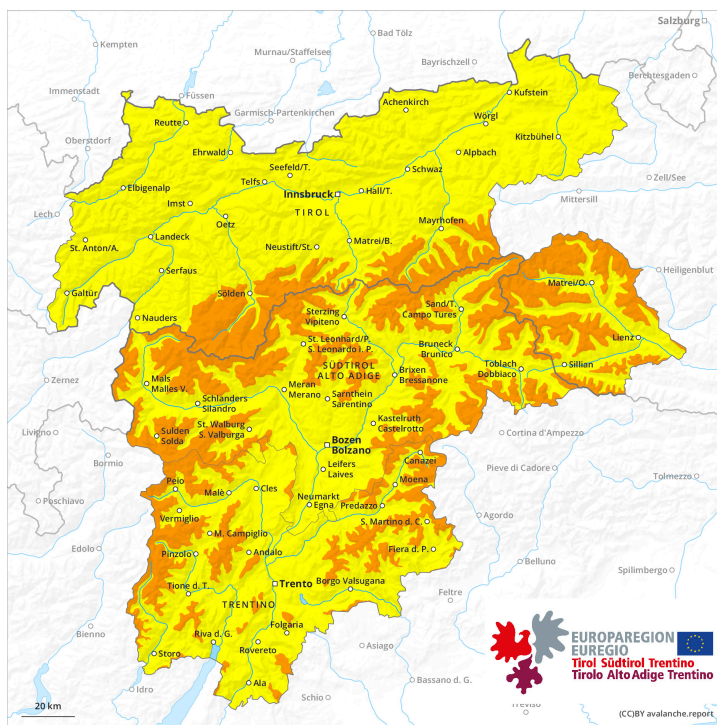
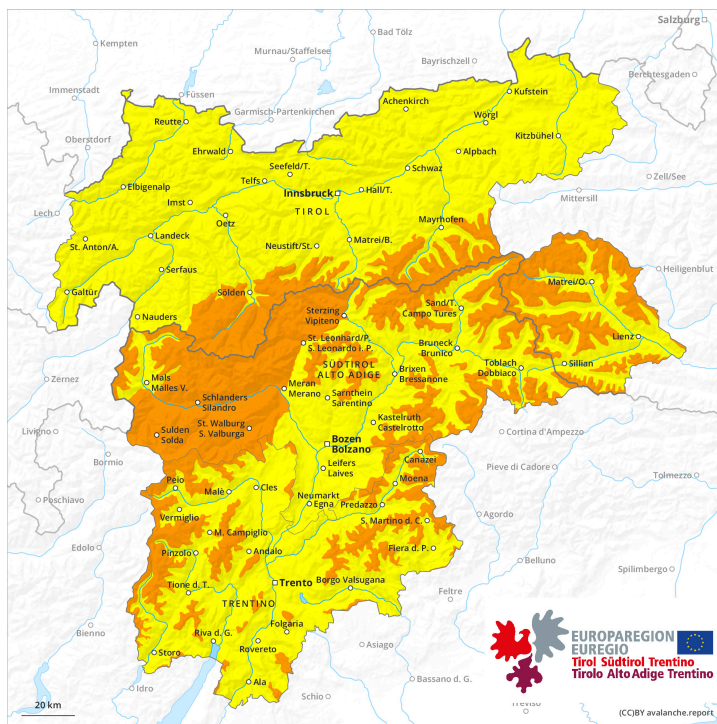




AM

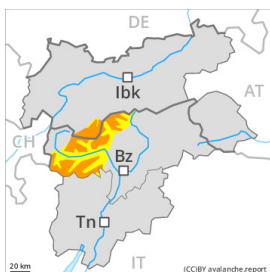


PM



Grau de Perill 3 - Marcat

AM:



Tendència: Perill d'allaus constant →
 enDiumenge 31 03 2024

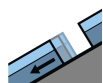


Plaques de vent



2400m

Estabilitat del mantell de neu: **molt pobre**
 freqüència: **algunes**
 Mida d'allau: **mitjana**



Lliscaments



2600m

Estabilitat del mantell de neu: **molt pobre**
 freqüència: **algunes**
 Mida d'allau: **mitjana**

PM:



Tendència: Perill d'allaus constant →
 enDiumenge 31 03 2024

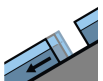


Plaques de vent



Límit del bosc

Estabilitat del mantell de neu: **molt pobre**
 freqüència: **algunes**
 Mida d'allau: **gran**



Lliscaments



2600m

Estabilitat del mantell de neu: **molt pobre**
 freqüència: **algunes**
 Mida d'allau: **gran**



Neu humida



Límit del bosc

Estabilitat del mantell de neu: **molt pobre**
 freqüència: **poques**
 Mida d'allau: **mitjana**

La situació d'allaus és delicada. Amb les precipitacions, clar augment del perill d'allaus.

A partir del migdia, amb la neu recent i el vent fort, es formaran plaques de vent addicionals en totes les orientacions. Aquestes darreres poden desencadenar-se fàcilment de manera natural o accidental. Precaució sobretot en cubetes, canals i darrere de canvis abruptes de pendent per sobre del límit del bosc i prop del límit del bosc. Els indrets perillosos i la probabilitat de desencadenament augmentaran amb l'altitud. Les allaus són en part de mida gran.

Als vessants herbosos inclinats, són possibles allaus de lliscament basal de mida mitjana i, localment, gran. Això s'aplica principalment en vessants assolellats inclinats per sota dels 2600 m aproximadament incloent en vessants obacs inclinats per sota dels 2200 m aproximadament. Evitar les zones amb esquerdes de lliscament basal.



A conseqüència de la pluja intensa, a partir de migdia són probables cada cop més nombroses allaus de neu humida sense cohesió, fins i tot de mida mitjana. Això es dona especialment en vessants extremadament inclinats en totes les orientacions per sota del límit del bosc.

Les excursions de muntanya requereixen moltíssima experiència i prudència.

Mantell de neu

Patrons de perill

pp.6: neu freda i incohesiva i vent

pp.2: lliscaments

A partir del migdia cauran de 30 a 40 cm de neu, localment més. Això es dona especialment per sobre del límit del bosc.

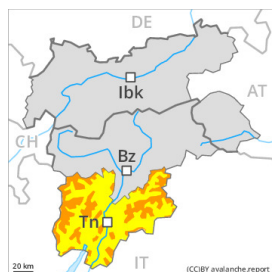
Les noves i les menys recents acumulacions de neu ventada descansen a sobre de capes toves en totes les orientacions en altitud.

La pluja causarà una pèrdua de la resistència a l'interior del mantell de neu.

Tendència

La situació d'allaus és crítica en molts indrets. Cauran de 10 a 15 cm de neu, localment més. Amb la neu recent i el vent fort, el perill d'allaus augmentarà sense pujar de grau. A cotes altes i a zones d'alta muntanya: Neu recent i neu ventada són la principal font de perill. Per sota dels 2600 m aproximadament: La neu humida i les allaus de lliscament requereixen atenció.

Grau de Perill 3 - Marcat



Tendència: perill d'allaus en augment
enDiumenge 31 03 2024



Plaques de vent



Límit del bosc

Estabilitat del mantell de neu: **pobre**
freqüència: **moltes**
Mida d'allau: **mitjana**



Neu humida



2200m

Estabilitat del mantell de neu: **pobre**
freqüència: **algunes**
Mida d'allau: **mitjana**

Atenció a la neu recent i la neu ventada. Amb les precipitacions, augment del perill d'allaus.

La gran quantitat de neu recent i en particular les plaques de vent formades durant la nevada poden ser desencadenades al pas d'un sol muntanyenc en totes les orientacions per sobre del límit del bosc. Són possibles desencadenaments a distància, especialment en cubetes, canals i darrere de canvis abruptes de pendent.

Amb la intensificació de la precipitació, en totes les orientacions i a cotes mitges i altes són d'esperar cada cop més nombroses allaus de neu sense cohesió de mida mitjana i, locament, gran.

Precaució en vessants herbosos inclinats, i també a la base de parets rocoses sobretot per sota dels 2200 m aproximadament. Evitar les zones amb esquerdes de lliscament basal si és possible.

Mantell de neu

Patrons de perill

pp.6: neu freda i incohesiva i vent

pp.3: pluja

En els darrers dies han caigut en una zona extensa de 30 a 50 cm de neu per sobre dels 1500 m aproximadament, localment més. El vent ha estat de vegades de fort a molt fort. A les zones protegides del vent s'han format plaques de vent en alguns casos de mida gran. Aquestes darreres no s'han lligat bé amb la neu vella en totes les orientacions per sobre del límit del bosc.

En el període fins el dissabte cauran en una zona extensa de 20 a 30 cm de neu per sobre dels 2000 m aproximadament, localment més. Les plaques de vent dels darrers dies quedaran en alguns casos cobertes de neu i, per tant, seran difícils d'identificar.

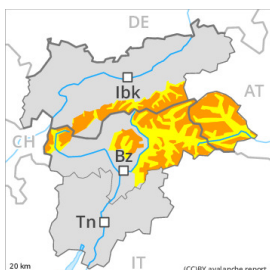
La pluja causarà una ràpida humidificació del mantell de neu per sota dels 2000 m aproximadament.

Tendència

En el període fins el diumenge cauran en una zona extensa de 20 a 30 cm de neu per sobre dels 1800 m aproximadament, localment més. Atenció a la neu recent i la neu ventada. El perill d'allaus augmentarà al llarg del dia.

Grau de Perill 3 - Marcat

AM:



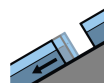
Tendència: Perill d'allaus constant →
 enDiumenge 31 03 2024



Plaques de vent



Estabilitat del mantell de neu: **pobre**
 freqüència: **moltes**
 Mida d'allau: **mitjana**

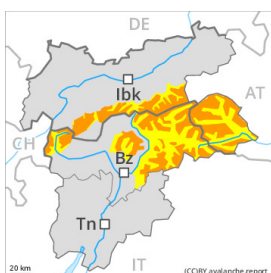


Lliscaments



Estabilitat del mantell de neu: **molt pobre**
 freqüència: **algunes**
 Mida d'allau: **mitjana**

PM:



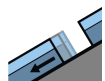
Tendència: Perill d'allaus constant →
 enDiumenge 31 03 2024



Plaques de vent



Estabilitat del mantell de neu: **pobre**
 freqüència: **moltes**
 Mida d'allau: **mitjana**



Lliscaments



Estabilitat del mantell de neu: **molt pobre**
 freqüència: **algunes**
 Mida d'allau: **mitjana**

Amb les precipitacions, augment del perill d'allaus.

A partir del migdia, amb la neu recent i el vent fort, es formaran plaques de vent addicionals sobretot als vessants orientats a oest, nord i est. Aquestes darreres poden fàcilment desencadenar-se. Precaució sobretot en cubetes, canals i darrere de canvis abruptes de pendent per sobre dels 2200 m aproximadament. Els indrets perillosos i la probabilitat de desencadenament augmentaran amb l'altitud. Les allaus són com a mínim de mida mitjana.

Als vessants herbosos inclinats, són possibles allaus de lliscament basal de mida mitjana i, locament, gran. Això s'aplica principalment en vessants assolats inclinats per sota dels 2600 m aproximadament incloent en vessants obacs inclinats per sota dels 2200 m aproximadament. Evitar les zones amb esquerdes de lliscament basal.

A conseqüència de la pluja, a partir de migdia són probables només de manera aïllada purgues de neu humida sense cohesió. Això es dona especialment en vessants extremadament inclinats en totes les orientacions per sota del límit del bosc.

Les excursions de muntanya requereixen experiència i prudència.

Mantell de neu

Patrons de perill

pp.6: neu freda i incohesiva i vent

pp.2: lliscaments

A partir del migdia cauran de 10 a 20 cm de neu, localment més. Això es dona especialment per sobre del límit del bosc.

Les noves i les menys recents acumulacions de neu ventada descansen a sobre de capes toves sobretot en orientacions oest a fins a l'est pel nord en altitud.

La pluja causarà una pèrdua de la resistència a l'interior del mantell de neu.

Tendència

Cauran fins a 10 cm de neu, localment més. A cotes altes i a zones d'alta muntanya: El problema de neu ventada és la principal font de perill. Per sota dels 2600 m aproximadament: La neu humida i les allaus de lliscament requereixen atenció.

Grau de Perill 2 - Moderat



Tendència: Perill d'allaus constant →
enDiumenge 31 03 2024



Lliscaments



Estabilitat del mantell de neu: **molt pobre**

freqüència: **algunes**

Mida d'allau: **mitjana**

La neu humida i les allaus de lliscament han d'avaluar-se amb atenció.

En el transcurs de la jornada, són probables cada cop més nombroses allaus de neu molt humida i de lliscament basal. Això s'aplica principalment en vessants assolellats inclinats en totes les cotes i en vessants obacs inclinats per sota dels 2200 m aproximadament. Les allaus poden atènyer mides mitjanes. Evitar les zones amb esquerdes de lliscament basal.

En una zona àmplia vent molt fort fins a cotes baixes. Les noves acumulacions de neu ventada però poden desencadenar-se només de manera aïllada. Tals indrets perillosos es troben en vessants molt inclinats obacs per sobre dels 2400 m aproximadament. Atenció al perill de ser arrossegats per una allau sobre penya-segats.

Mantell de neu

Patrons de perill

pp.2: lliscaments

pp.10: escenari de primavera

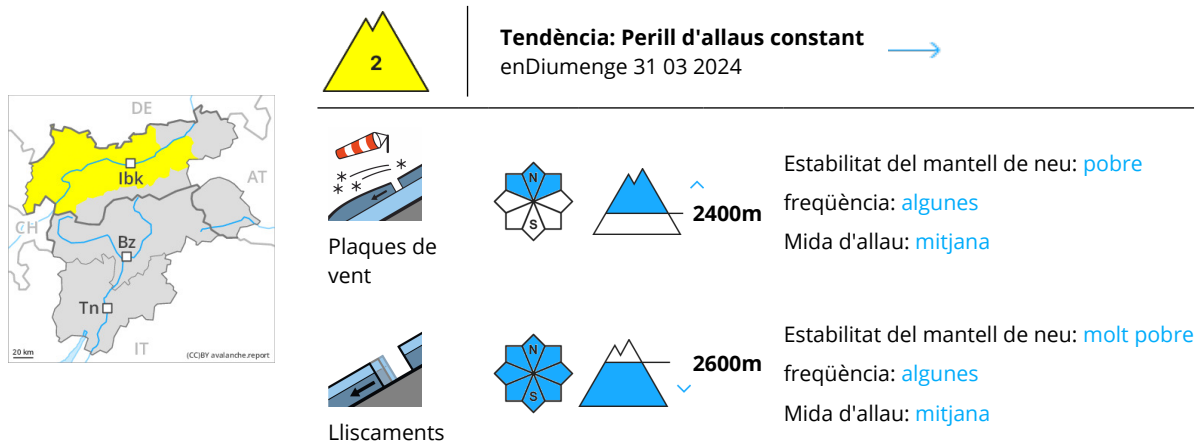
En el transcurs de la jornada la calor causarà un ràpid debilitament del mantell de neu.

El vent serà, prop dels cims, extremadament fort. Noves acumulacions de neu ventada descansan a sobre de capes toves en vessants obacs en altitud.

Tendència

Les condicions de temps causaran un debilitament del mantell de neu.

Grau de Perill 2 - Moderat



El problema de neu ventada recent ha d'avaluar-se amb atenció. La neu humida i les allaus de lliscament requereixen atenció.

Amb el vent amb ratxes extremadament fortes, es formaran plaques de vent addicionals. Aquestes darreres ja poden ser desencadenades al pas d'un sol muntanyenc sobretot en vessants obacs molt inclinats. Precaució sobretot en cubetes, canals i darrere de canvis abruptes de pendent per sobre dels 2400 m aproximadament. Els indrets perillosos i la probabilitat de desencadenament augmentaran amb l'altitud.

A conseqüència de l'augment de la temperatura diürna, són probables cada cop més nombroses allaus de neu molt humida i de lliscament basal. Això s'aplica principalment en vessants assolellats inclinats per sota dels 2600 m aproximadament incloent en vessants obacs inclinats per sota dels 2200 m aproximadament. Evitar les zones amb esquerdes de lliscament basal.

Mantell de neu

Patrons de perill

pp.6: neu freda i incohesiva i vent

pp.10: escenari de primavera

El vent serà de vegades extremadament fort sobretot als sectors exposats al fogony. Les noves i les menys recents acumulacions de neu ventada descansen a sobre de capes toves sobretot en vessants obacs en altitud.

En el transcurs de la jornada la calor causarà un ràpid debilitament del mantell de neu.

Tendència

Les condicions de temps causaran un debilitament del mantell de neu. Neu humida i lliscaments són la principal font de perill. El problema de neu ventada recent requereix atenció.

Grau de Perill 2 - Moderat

AM:



Tendència: Perill d'allaus constant →
 enDiumenge 31 03 2024

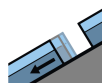


Plaques de vent



2400m

Estabilitat del mantell de neu: **pobre**
 freqüència: **algunes**
 Mida d'allau: **mitjana**



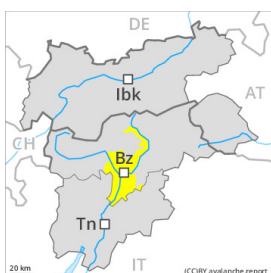
Lliscaments



2600m

Estabilitat del mantell de neu: **molt pobre**
 freqüència: **algunes**
 Mida d'allau: **mitjana**

PM:



Tendència: Perill d'allaus constant →
 enDiumenge 31 03 2024

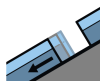


Plaques de vent



2200m

Estabilitat del mantell de neu: **pobre**
 freqüència: **algunes**
 Mida d'allau: **mitjana**



Lliscaments



2600m

Estabilitat del mantell de neu: **molt pobre**
 freqüència: **algunes**
 Mida d'allau: **mitjana**

Amb les precipitacions, augment del perill d'allaus.

A partir del migdia, amb la neu recent i el vent fort, es formaran plaques de vent addicionals sobretot als vessants orientats a oest, nord i est. Aquestes darreres poden fàcilment desencadenar-se. Precaució sobretot en cubetes, canals i darrere de canvis abruptes de pendent per sobre dels 2200 m aproximadament. Els indrets perillosos i la probabilitat de desencadenament augmentaran amb l'altitud. Les allaus són com a mínim de mida mitjana.

Als vessants herbosos inclinats, són possibles allaus de lliscament basal de mida petita a mitjana. Això s'aplica principalment en vessants assolellats inclinats per sota dels 2600 m aproximadament incloent en vessants obacs inclinats per sota dels 2200 m aproximadament. Evitar les zones amb esquerdes de lliscament basal.

A conseqüència de la pluja, a partir de migdia són probables només de manera aïllada purgues de neu humida sense cohesió. Això es dona especialment en vessants extremadament inclinats en totes les orientacions per sota del límit del bosc.

Les excursions de muntanya requereixen experiència i prudència.

Mantell de neu

Patrons de perill

pp.6: neu freda i incohesiva i vent

pp.2: lliscaments

A partir del migdia cauran de 10 a 20 cm de neu, localment més. Això es dona especialment per sobre del límit del bosc.

Les noves i les menys recents acumulacions de neu ventada descansen a sobre de capes toves sobretot en orientacions oest a fins a l'est pel nord en altitud.

La pluja causarà una pèrdua de la resistència a l'interior del mantell de neu.

Tendència

Cauran fins a 10 cm de neu, localment més. A cotes altes: El problema de neu ventada és la principal font de perill. Per sota dels 2600 m aproximadament: La neu humida i les allaus de lliscament requereixen atenció.