



## Degré de danger 3 - Marqué



**Tendance: Augmentation du danger d'avalanche**

le Lundi 01 04 2024



Neige soufflée  
(Neige ventée)

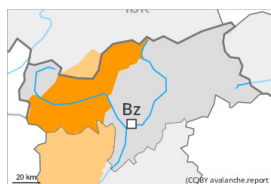


Limite de la forêt

Snowpack stability: **very poor**

Frequency: **some**

Avalanche size: **large**



Avalanches de glissement  
(Avalanches de fond)



2600m

Snowpack stability: **very poor**

Frequency: **some**

Avalanche size: **large**



Avalanches mouillées  
(Neige humide)



Limite de la forêt

Snowpack stability: **very poor**

Frequency: **few**

Avalanche size: **medium**

### Situation avalancheuse délicate. Neige soufflée et neige mouillée constituant le danger principal.

Des accumulations de neige soufflée supplémentaires se forment avec la neige fraîche et le vent fort à tempétueux à toutes les expositions. Celles-ci peuvent être déclenchées facilement ou glisser spontanément. Prudence surtout dans les combes, couloirs et derrière les ruptures de terrain au-dessus de la limite de la forêt et dans la zone de la limite de la forêt. Les endroits dangereux et la probabilité de déclenchement augmentent avec l'altitude. Des avalanches sont en partie de grande taille.

Des avalanches de glissement de moyenne et rarement grande taille sont possibles sur les pentes raides herbeuses. Ceci particulièrement sur les pentes raides ensoleillées en dessous d'environ 2600 m également sur les pentes raides à l'ombre en dessous d'environ 2200 m. Les zones présentant des fissures de glissement doivent être évitées.

Avec la pluie à tout moment des avalanches de neige meuble humide sont à attendre, également de taille moyenne. Ceci surtout sur les pentes extrêmement raides à toutes les expositions sous la limite de la forêt.

### Manteau neigeux

**Modèles de danger**

md.6: froid, neige légère et vent

md.2: neige glissante

Il tombe de 10 à 20 cm de neige, localement plus. Ceci surtout au-dessus de la limite de la forêt.



Des accumulations récentes et déjà plus anciennes de neige soufflée reposent sur des couches meubles à toutes les expositions en altitude.

La pluie entraîne une perte de solidité au sein du manteau neigeux.

## Tendance

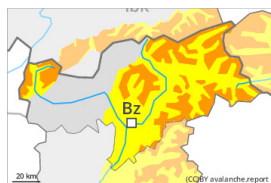
Le degré de danger 4, "fort" sera atteint. Situation avalancheuse critique en général. Avec la neige fraîche et le vent fort le danger d'avalanches augmente encore. Il tombe de 30 à 50 cm de neige, localement plus. À haute altitude et en haute montagne: Des avalanches spontanées parfois de grande taille sont à attendre avec l'intensification des chutes de neige. En dessous d'environ 2600 m: Avec l'intensification des précipitations le danger d'avalanches mouillées et de glissement augmente notablement.



## Degré de danger 3 - Marqué



**Tendance: Augmentation du danger d'avalanche**  
le Lundi 01 04 2024



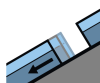
Neige soufflée  
(Neige ventée)



Snowpack stability: **poor**

Frequency: **many**

Avalanche size: **medium**



Avalanches de glissement  
(Avalanches de fond)



Snowpack stability: **very poor**

Frequency: **some**

Avalanche size: **medium**

Neige récemment soufflée constituant le danger principal. Attention à la neige glissante.

Des accumulations de neige soufflée supplémentaires se forment avec la neige fraîche et le vent fort. Celles-ci peuvent être déclenchées facilement ou glisser spontanément de manière isolée surtout sur les pentes raides à l'ombre. Prudence surtout dans les combes, couloirs et derrière les ruptures de terrain au-dessus d'environ 2400 m. Les endroits dangereux et la probabilité de déclenchement augmentent avec l'altitude. Des avalanches sont généralement de taille moyenne.

Des avalanches de glissement de moyenne et rarement grande taille sont possibles sur les pentes raides herbeuses. Ceci particulièrement sur les pentes raides ensoleillées en dessous d'environ 2600 m également sur les pentes raides à l'ombre en dessous d'environ 2200 m. Les zones présentant des fissures de glissement doivent être évitées.

Avec la pluie des coulées de neige meuble humide isolées sont à attendre. Ceci surtout sur les pentes extrêmement raides à toutes les expositions sous la limite de la forêt.

## Manteau neigeux

### Modèles de danger

md.6: froid, neige légère et vent

md.2: neige glissante

Il tombe de 10 à 20 cm de neige, localement plus. Ceci surtout au-dessus de la limite de la forêt.

Des accumulations récentes et déjà plus anciennes de neige soufflée reposent sur des couches meubles surtout sur les pentes à l'ombre en altitude.

La pluie entraîne une perte de solidité au sein du manteau neigeux.

## Tendance



Avec la neige fraîche et le vent fort le danger d'avalanches augmente encore. Il tombe de 20 à 40 cm de neige, localement plus. À haute altitude et en haute montagne: Des avalanches spontanées sont à attendre avec l'intensification des chutes de neige, notamment dans les régions concernées par les précipitations principales. En dessous d'environ 2600 m: Avec l'intensification des précipitations le danger d'avalanches mouillées et de glissement augmente notablement.