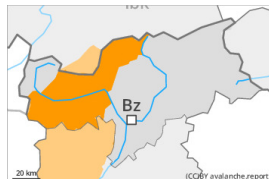


Grado di pericolo 3 - Marcato



Tendenza: pericolo valanghe in aumento

per Lunedì il 01.04.2024



Lastrone da vento



Limite del bosco

Stabilità del manto nevoso: **molto scarsa**

Punti pericolosi: **alcuni**

Dimensione valanga: **grandi**



Valanghe di slittamento



2600m

Stabilità del manto nevoso: **molto scarsa**

Punti pericolosi: **alcuni**

Dimensione valanga: **grandi**



Neve bagnata



Limite del bosco

Stabilità del manto nevoso: **molto scarsa**

Punti pericolosi: **pochi**

Dimensione valanga: **medie**

La situazione valanghiva è delicata. Neve ventata e neve bagnata sono la principale fonte di pericolo.

Con neve fresca e vento da forte a tempestoso a tutte le esposizioni si formeranno ulteriori accumuli di neve ventata. Questi ultimi possono facilmente subire un distacco provocato o spontaneo. Attenzione soprattutto nelle conche, nei canaloni e dietro ai cambi di pendenza al di sopra del limite del bosco e in prossimità del limite del bosco. I punti pericolosi e la probabilità di distacco aumenteranno con l'altitudine. Le valanghe sono in parte di grandi dimensioni.

Sui pendii erbosi ripidi, sono possibili valanghe per scivolamento di neve di medie e, a livello isolato, di grandi dimensioni. Ciò specialmente sui pendii soleggiate ripidi al di sotto dei 2600 m circa, anche sui pendii ombreggiati ripidi al di sotto dei 2200 m circa. Evitare le zone con rotture da scivolamento.

Con la pioggia, in qualunque momento sono previste valanghe umide di neve a debole coesione, anche di medie dimensioni. Ciò soprattutto sui pendii ripidi estremi a tutte le esposizioni al di sotto del limite del bosco.

Manto nevoso

Situazione tipo

st.6: neve a debole coesione e vento

st.2: neve da slittamento

Cadranno da 10 a 20 cm di neve, localmente anche di più. Ciò soprattutto al di sopra del limite del bosco. I nuovi accumuli di neve ventata e quelli meno recenti poggiano su strati soffici a tutte le esposizioni in quota.

La pioggia causerà una destabilizzazione all'interno del manto nevoso.



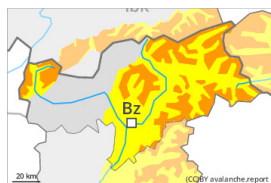
Tendenza

Verrà raggiunto il grado di pericolo 4 "forte". La situazione valanghiva è in molti punti critica. Con neve fresca e forte vento, il pericolo di valanghe aumenterà ulteriormente. Cadranno da 30 a 50 cm di neve, localmente anche di più. Ad alta quota e in alta montagna: Con l'intensificarsi delle nevicate, sono previste valanghe spontanee in parte di grandi dimensioni. Al di sotto dei 2600 m circa: Con l'intensificarsi delle precipitazioni, il pericolo di valanghe bagnate e per scivolamento di neve aumenterà prepotentemente.

Grado di pericolo 3 - Marcato



Tendenza: pericolo valanghe in aumento
per Lunedì il 01.04.2024



Lastrone da vento



Stabilità del manto nevoso: **scarsa**

Punti pericolosi: **molti**

Dimensione valanga: **medie**



Valanghe di slittamento



Stabilità del manto nevoso: **molto scarsa**

Punti pericolosi: **alcuni**

Dimensione valanga: **medie**

La neve ventata recente è la principale fonte di pericolo. Attenzione alla neve slittante.

Con neve fresca e vento forte si formeranno ulteriori accumuli di neve ventata. Questi ultimi possono facilmente subire un distacco provocato o, a livello isolato, spontaneo soprattutto sui pendii ripidi ombreggiati. Attenzione soprattutto nelle conche, nei canaloni e dietro ai cambi di pendenza al di sopra dei 2400 m circa. I punti pericolosi e la probabilità di distacco aumenteranno con l'altitudine. Le valanghe sono per lo più di dimensioni medie.

Sui pendii erbosi ripidi, sono possibili valanghe per scivolamento di neve di medie e, a livello isolato, di grandi dimensioni. Ciò specialmente sui pendii solegggiati ripidi al di sotto dei 2600 m circa, anche sui pendii ombreggiati ripidi al di sotto dei 2200 m circa. Evitare le zone con rotture da scivolamento.

Con la pioggia, sono previste isolate colate umide di neve a debole coesione. Ciò soprattutto sui pendii ripidi estremi a tutte le esposizioni al di sotto del limite del bosco.

Manto nevoso

Situazione tipo

st.6: neve a debole coesione e vento

st.2: neve da slittamento

Cadranno da 10 a 20 cm di neve, localmente anche di più. Ciò soprattutto al di sopra del limite del bosco. I nuovi accumuli di neve ventata e quelli meno recenti poggiano su strati soffici soprattutto sui pendii ombreggiati in quota.

La pioggia causerà una destabilizzazione all'interno del manto nevoso.

Tendenza

Con neve fresca e forte vento, il pericolo di valanghe aumenterà ulteriormente. Cadranno da 20 a 40 cm di neve, localmente anche di più. Ad alta quota e in alta montagna: Con l'intensificarsi delle nevicate, sono previste valanghe spontanee, soprattutto nelle regioni più colpite dalle precipitazioni. Al di sotto dei 2600 m



circa: Con l'intensificarsi delle precipitazioni, il pericolo di valanghe bagnate e per scivolamento di neve aumenterà prepotentemente.