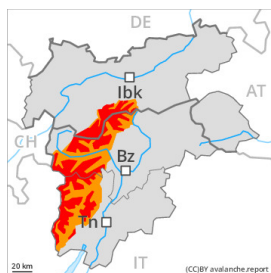


## Grad de perill 4 - Fort



Limit deth bòsc

**Tendència: Diminucion deth perill de lauegi**  
 enDimars 02 04 2024



Nhèu recenta

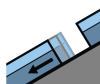


Limit deth bòsc

Estabilitat deth celh de nhèu: **molt praubè**

Frecuència: **Molti**

Mesura de lauet: **Gran**



Esguitlament de nhèu



2600m

Estabilitat deth celh de nhèu: **molt praubè**

Frecuència: **Quauqui**

Mesura de lauet: **Gran**



Nhèu umida



Limit deth bòsc

Estabilitat deth celh de nhèu: **molt praubè**

Frecuència: **Quauqui**

Mesura de lauet: **Mejan**

### Era situacion de lauegi qu'ei en quauqui casi critica.

Era nhèu recenta abondiua e tanben plaques de vent granes formades peth vent deth sud de plan fòrt a extrèmament fòrt se pòden desencadenar damb facilitat de manèra naturau o accidentau en totes es orientacions per dessus deth limit deth bòsc. Son probables lauegi de mida grana. En còtes mejanes aguestes darrères pòden desencadenar era nhèu vielha fòrça umida. Es endrets perilhosi e era probabilitat de desencadenament aumentaràn damb era altitud. Probablament eth pic dera activitat de lauegi s'artenherà enquiath maitin. Vèspe: Damb eth cambi de direccion deth vent, era probabilitat de desencadenament de lauegi sequi naturaus aumentarà leugèrament sustot en altitud.

Enes pales erbofes arribentes, son possibles lauegi d'esguitlament basau de mida mejana a grana. Açò se da principalement enes pales soleienques arribentes per dejós des 2600 m aproximativament includint enes pales ombrères arribentes per dejós des 2200 m aproximativament. Evitar es zònes damb henerècles d'esguitlament basau.

A conseqüència dera ploja, en tot moment son probables lauegi de nhèu umida e fòrça umida, tanben de mida mejana. Açò se da especiaument enes pales fòrça arribentes en totes es orientacions per dejós deth limit deth bòsc.

### Celh de nhèu

**Patrons de perill**

pp.6: heired, nhèu sense coesion e vent

pp.2: esguitlament de nhèu

Queirà de 30 a 40 cm de nhèu, locaument mès. En ua zòna vasta enes darrèri dies a queigut fòrça nhèu. Açò se da especiaument per dessus deth limit deth bòsc.

Es naues e es mens recentes acumulacions de nhèu ventada repòsen ath dessus de coches trendes en

totes es orientacions en altitud.

Era ploja causarà ua pèrta dera resisténcia ath laguens deth mantèth de nhèu.

## Tendéncia

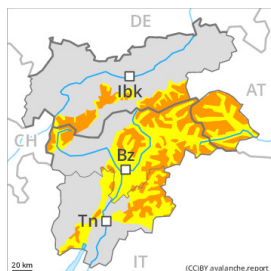
Leugèr afebliment deth perilh de lauegi de nhèu seca. En còtes nautes e en zònes de nauta montanha: Nhèu recenta e nhèu ventada son era hònt principau de perilh. Per dejós des 2600 m aproximativament: Atencion a era nhèu umida e es esguitlaments. A conseqüéncia der aument dera temperatura diürna e era radiacion solara, ath long dera jornada son probables fòrça lauegi de nhèu fòrça umida sense coesion, tanben fòrça grani.

## Grad de perih 3 - Mercat



Limit deth bòsc

**Tendència: Diminucion deth perih de lauegi**  
 enDimars 02 04 2024

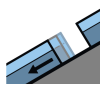


Plaques de vent



Limit deth bòsc

Estabilitat deth celh de nhèu: **molt praube**  
 Frecuècia: **Quauqui**  
 Mesura de lauet: **Gran**



Esguïlament de nhèu



2600m

Estabilitat deth celh de nhèu: **molt praube**  
 Frecuècia: **Quauqui**  
 Mesura de lauet: **Gran**



Nhèu umida



Limit deth bòsc

Estabilitat deth celh de nhèu: **molt praube**  
 Frecuècia: **Quauqui**  
 Mesura de lauet: **Mejan**

### Era situacion de lauegi qu'ei delicada.

Era nhèu recenta e tanben plaques de vent formades peth vent deth sud de plan fòrt a extrèmament fòrt se pòden desencadenar damb facilitat de manèra naturau o accidentau en totes es orientacions per dessus deth limit deth bòsc. Son possibles lauegi locaument de mida grana. En còtes mejanes aguestes darrères pòden desencadenar era nhèu vielha fòrça umida. Es endrets perilhosi e era probabilitat de desencadenament aumentaràn damb era altitud. Probablament eth pic dera activitat de lauegi s'artenherà enquiath maitin. Vèspe: Damb eth cambi de direccion deth vent, era probabilitat de desencadenament de lauegi sequi naturaus aumentarà leugèrament sustot en altitud.

Enes pales erbofes arribentes, son possibles lauegi d'esguïlament basau de mida mejana e, locaument, grana. Açò se da principalement enes pales soleienques arribentes per dejós des 2600 m aproximativament includint enes pales ombrères arribentes per dejós des 2200 m aproximativament. Evitar es zònes damb henerècles d'esguïlament basau.

A conseqüència dera ploja, son possibles lauegi de nhèu umida e fòrça umida, tanben de mida mejana. Açò se da especiaument enes pales fòrça arribentes en totes es orientacions per dejós deth limit deth bòsc.

### Celh de nhèu

#### Patrons de perih

pp.6: heired, nhèu sense coesion e vent

pp.2: esguïlament de nhèu

Queirà de 15 a 30 cm de nhèu, locaument mès. Açò se da especiaument per dessus deth limit deth bòsc. Es naues e es mens recentes acumulacions de nhèu ventada repòsen ath dessus de coches trends en totes es orientacions en altitud.

Era ploja causarà ua pèrta dera resisténcia ath laguens deth mantèth de nhèu.



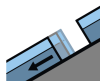
## Tendència

Leugèr afebliment deth perilh de lauegi de nhèu seca. En còtes nautes e en zònes de nauta montanha: Eth problèma de nhèu ventada recenta ei era hònt principau de perilh. Per dejós des 2600 m aproximativament: Atencion a era nhèu umida e es esguitlaments. A conseqüència der augment dera temperatura diürna e era radiacion solara, ath long dera jornada son probables fòrça lauegi de nhèu fòrça umida sense coesion, sustot de mida mejana.

## Grad de perih 2 - Moderat



**Tendència: perih de lauegi constant** →  
enDimars 02 04 2024



Esguitlament  
de nhèu



Estabilitat deth celh de nhèu: **molt praube**

Frecuència: **Quauqui**

Mesura de lauet: **Mejan**

Era nhèu umida e es lauegi d'esguitlament les cau avalorar damb atencion.

En cors dera jornada, son probables cada viatge mès nombrosi lauegi de nhèu fòrça umida e d'esguitlament basau. Açò se da principalement enes pales soleienques arribentes en totes es còtes e enes pales ombrères arribentes per dejós des 2200 m aproximativament. Es lauegi pòden arténher mides mejanes. Evitar es zònes damb henerècles d'esguitlament basau.

En ua zòna grana vent plan fòrt enquia còtes baishes. Es naues acumulacions de nhèu ventada mès se pòden desencadenar sonque de manèra isolada. Taus endrets perillosi se tròben en pales fòrça arribentes ombrères per dessus des 2200 m aproximativament. Atencion ath perih d'èster arrossegadi per un laueg ath dessus des malhs.

### Celh de nhèu

**Patrons de perih**

pp.2: esguitlament de nhèu

pp.10: scenari de primavera

Ath long dera jornada era ploja causarà un debilitament deth mantèth de nhèu.

En ua zòna vasta eth vent serà plan fòrt. Naues acumulacions de nhèu ventada repòsen ath dessus de coches trendes en pales ombrères en altitud.

### Tendència

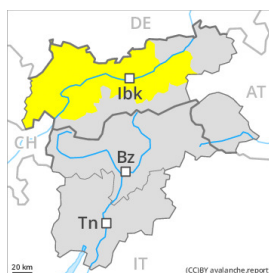
Leugèr afebliment deth perih de lauegi de nhèu seca. Eth problèma de nhèu ventada recenta requerís atencion. Atencion a era nhèu umida e es esguitlaments. A conseqüència der augment dera temperatura diürna e era radiacion solara, ath long dera jornada son possibles lauegi de nhèu fòrça umida sense coesion, mès majoritariamente petiti.

## Grad de perih 2 - Moderat



**Tendència: perih de lauegi constant** →

enDimars 02 04 2024



Plaques de vent



2200m

Estabilitat deth celh de nhèu: **prabe**

Frecuència: **Quauqui**

Mesura de lauet: **Mejan**



Esguitlament de nhèu



2600m

Estabilitat deth celh de nhèu: **molt prabe**

Frecuència: **Quauqui**

Mesura de lauet: **Mejan**



Nhèu umida



2200m

Estabilitat deth celh de nhèu: **molt prabe**

Frecuència: **Quauqui**

Mesura de lauet: **Mejan**

Eth problèma de nhèu ventada recenta ei era hònt principau de perih. Era nhèu umida e es lauegi d'esguitlament requerissen atencion.

Damb eth vent damb bohades extrèmament fòrtes, se formaràn plaques de vent addicionaus. Agustes darrères ja pòden èster desencadenades damb facilitat ath pas d'un unic montanhaire sustot en orientacions nòrd-oèst enquiar èst peth nòrd. Precaucion sustot enes conques, canaus e ath darrèr de cambis abruptes de pendent per dessus des 2200 m aproximativament. Es endrets perihosi e era probabilitat de desencadenament aumentaràn damb era altitud.

Enes pales erbofes arribentes, son possibles lauegi d'esguitlament basau de mida mejana e, locaument, grana. Açò se da principalement enes pales soleienques arribentes per dejós des 2600 m aproximativament includint enes pales ombrères arribentes per dejós des 2200 m aproximativament. Evitar es zònes damb henerècles d'esguitlament basau.

A conseqüència dera ploja, son possibles lauegi de nhèu umida e fòrça umida, tanben de mida mejana. Açò se da especiaument enes pales fòrça arribentes en totes es orientacions per dejós des 2200 m aproximativament.

### Celh de nhèu

**Patrons de perih**

pp.6: heired, nhèu sense coesion e vent

pp.10: scenari de primavera

En ua zòna vasta eth vent serà plan fòrt. Es naues e es mens recentes acumulacions de nhèu ventada repòsen ath dessus de coches trendes sustot en orientacions nòrd-oèst enquiar èst peth nòrd en altitud.

Era ploja causarà un debilitament deth mantèth de nhèu.

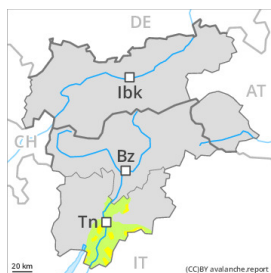


## Tendència

Leugèr afebliment deth perilh de lauegi de nhèu seca. En còtes nautas e en zònes de nauta montanha: Eth problèma de nhèu ventada recenta requerís atencion. Per dejós des 2600 m aproximativament: Atencion a era nhèu umida e es esguitlaments. A conseqüència der augment dera temperatura diürna e era radiacion solara, ath long dera jornada son probables lauegi de nhèu fòrça umida sense coesion, mès majoritariament petiti.



## Grad de perilh 2 - Moderat



**Tendència: perilh de lauegi constant** →  
enDimars 02 04 2024



Nhèu umida



Estabilitat deth celh de nhèu: [praube](#)

Frecuència: [Quauqui](#)

Mesura de lauet: [Mejan](#)

Eth problèma de nhèu umida ei era hònt principau de perilh.

Damb era ploja, son possibles lauegi de nhèu umida e fòrça umida de mida petita e, locaument, mejana.

### Celh de nhèu

Patrons de perilh

pp.3: ploja

Queirà de 20 a 40 cm de nhèu per dessus des 1800 m aproximativament, locaument mès. Era ploja causarà ua pèrta dera resisténcia ath laguens deth mantèth de nhèu.

### Tendència

En còtes baixes e mejanes locaument perilh feble (1) de lauegi d'esguitlament basau e purgues de nhèu umida.