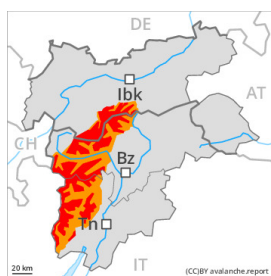


Grau de Perill 4 - Fort



Tendència: perill d'allaus en disminució
 en Dimarts 02 04 2024



Neu recent

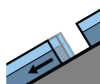


Límit del bosc

Estabilitat del mantell de neu: **molt pobre**

freqüència: **moltes**

Mida d'allau: **gran**



Lliscaments



2600m

Estabilitat del mantell de neu: **molt pobre**

freqüència: **algunes**

Mida d'allau: **gran**



Neu humida



Límit del bosc

Estabilitat del mantell de neu: **molt pobre**

freqüència: **algunes**

Mida d'allau: **mitjana**

La situació d'allaus és en alguns casos crítica.

La gran quantitat de neu recent així com les plaques de vent grans formades pel vent del sud de molt fort a extremadament fort poden fàcilment desencadenar-se de manera natural o accidental en totes les orientacions per sobre del límit del bosc. Són d'esperar allaus de mida gran. En cotes mitges aquestes darreres poden desencadenar la neu vella molt humida. Els indrets perillosos i la probabilitat de desencadenament augmentaran amb l'altitud. Probablement el pic de l'activitat d'allaus s'assolirà fins al matí. Vespre: Amb el canvi de direcció del vent, la probabilitat de desencadenament d'allaus seques naturals augmentarà lleugerament sobretot en altitud.

Als vessants herbosos inclinats, són possibles allaus de lliscament basal de mida mitjana a gran. Això s'aplica principalment en vessants assolellats inclinats per sota dels 2600 m aproximadament incloent en vessants obacs inclinats per sota dels 2200 m aproximadament. Evitar les zones amb esquerdes de lliscament basal.

A conseqüència de la pluja, en qualsevol moment són probables allaus de neu humida i molt humida, fins i tot de mida mitjana. Això es dona especialment en vessants molt inclinats en totes les orientacions per sota del límit del bosc.

Mantell de neu

Patrons de perill

pp.6: neu freda i incohesiva i vent

pp.2: lliscaments

Cauran de 30 a 40 cm de neu, localment més. En els darrers dies ha caigut molta neu en una zona àmplia. Això es dona especialment per sobre del límit del bosc.

Les noves i les menys recents acumulacions de neu ventada descansen a sobre de capes toves en totes les orientacions en altitud.



La pluja causarà una pèrdua de la resistència a l'interior del mantell de neu.

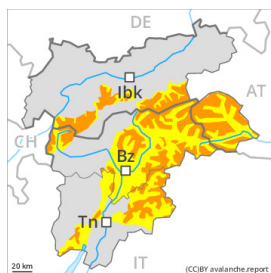
Tendència

Lleuger afebliment del perill d'allaus de neu seca. A cotes altes i a zones d'alta muntanya: Neu recent i neu ventada són la principal font de perill. Per sota dels 2600 m aproximadament: Atenció a la neu humida i els lliscaments. A conseqüència de l'augment de la temperatura diürna i la radiació solar, en el transcurs de la jornada són probables moltes allaus de neu molt humida sense cohesió, fins i tot força grans.

Grau de Perill 3 - Marcat



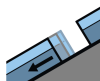
Tendència: perill d'allaus en disminució
 en Dimarts 02 04 2024



Plaques de vent



Estabilitat del mantell de neu: **molt pobre**
 freqüència: **algunes**
 Mida d'allau: **gran**



Lliscaments



Estabilitat del mantell de neu: **molt pobre**
 freqüència: **algunes**
 Mida d'allau: **gran**



Neu humida



Estabilitat del mantell de neu: **molt pobre**
 freqüència: **algunes**
 Mida d'allau: **mitjana**

La situació d'allaus és delicada.

La neu recent així com les plaques de vent formades pel vent del sud de molt fort a extremadament fort poden fàcilment desencadenar-se de manera natural o accidental en totes les orientacions per sobre del límit del bosc. Són possibles allaus localment de mida gran. En cotes mitges aquestes darreres poden desencadenar la neu vella molt humida. Els indrets perillosos i la probabilitat de desencadenament augmentaran amb l'altitud. Probablement el pic de l'activitat d'allaus s'assolirà fins al matí. Vespre: Amb el canvi de direcció del vent, la probabilitat de desencadenament d'allaus seques naturals augmentarà lleugerament sobretot en altitud.

Als vessants herbosos inclinats, són possibles allaus de lliscament basal de mida mitjana i, localment, gran. Això s'aplica principalment en vessants assolellats inclinats per sota dels 2600 m aproximadament incloent en vessants obacs inclinats per sota dels 2200 m aproximadament. Evitar les zones amb esquerdes de lliscament basal.

A conseqüència de la pluja, són possibles allaus de neu humida i molt humida, fins i tot de mida mitjana. Això es dona especialment en vessants molt inclinats en totes les orientacions per sota del límit del bosc.

Mantell de neu

Patrons de perill

pp.6: neu freda i incohesiva i vent

pp.2: lliscaments

Cauran de 15 a 30 cm de neu, localment més. Això es dona especialment per sobre del límit del bosc. Les noves i les menys recents acumulacions de neu ventada descansen a sobre de capes toves en totes les orientacions en altitud.

La pluja causarà una pèrdua de la resistència a l'interior del mantell de neu.



Tendència

Lleuger afebliment del perill d'allaus de neu seca. A cotes altes i a zones d'alta muntanya: El problema de neu ventada recent és la principal font de perill. Per sota dels 2600 m aproximadament: Atenció a la neu humida i els lliscaments. A conseqüència de l'augment de la temperatura diürna i la radiació solar, en el transcurs de la jornada són probables moltes allaus de neu molt humida sense cohesió, sobretot de mida mitjana.

Grau de Perill 2 - Moderat



Tendència: **Perill d'allaus constant** →
enDimarts 02 04 2024



Lliscaments



Estabilitat del mantell de neu: **molt pobre**

freqüència: **algunes**

Mida d'allau: **mitjana**

La neu humida i les allaus de lliscament han d'avaluar-se amb atenció.

En el transcurs de la jornada, són probables cada cop més nombroses allaus de neu molt humida i de lliscament basal. Això s'aplica principalment en vessants assolellats inclinats en totes les cotes i en vessants obacs inclinats per sota dels 2200 m aproximadament. Les allaus poden atènyer mides mitjanes. Evitar les zones amb esquerdes de lliscament basal.

En una zona àmplia vent molt fort fins a cotes baixes. Les noves acumulacions de neu ventada però poden desencadenar-se només de manera aïllada. Tals indrets perillosos es troben en vessants molt inclinats obacs per sobre dels 2200 m aproximadament. Atenció al perill de ser arrossegats per una allau sobre penya-segats.

Mantell de neu

Patrons de perill

pp.2: Lliscaments

pp.10: escenari de primavera

En el transcurs de la jornada la pluja causarà un debilitament del mantell de neu.

El vent serà molt fort en una zona àmplia. Noves acumulacions de neu ventada descansen a sobre de capes toves en vessants obacs en altitud.

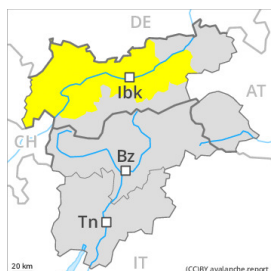
Tendència

Lleuger afebliment del perill d'allaus de neu seca. El problema de neu ventada recent requereix atenció. Atenció a la neu humida i els lliscaments. A conseqüència de l'augment de la temperatura diürna i la radiació solar, en el transcurs de la jornada són possibles allaus de neu molt humida sense cohesió, però majoritàriament petites.

Grau de Perill 2 - Moderat



Tendència: Perill d'allaus constant →
 enDimarts 02 04 2024

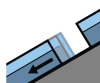


Plaques de vent



2200m

Estabilitat del mantell de neu: **pobre**
 freqüència: **algunes**
 Mida d'allau: **mitjana**



Lliscaments



2600m

Estabilitat del mantell de neu: **molt pobre**
 freqüència: **algunes**
 Mida d'allau: **mitjana**



Neu humida



2200m

Estabilitat del mantell de neu: **molt pobre**
 freqüència: **algunes**
 Mida d'allau: **mitjana**

El problema de neu ventada recent és la principal font de perill. La neu humida i les allaus de lliscament requereixen atenció.

Amb el vent amb ratxes extremadament fortes, es formaran plaques de vent addicionals. Aquestes darreres ja poden ser desencadenades fàcilment al pas d'un sol muntanyenc sobretot en orientacions nord-oest a fins a l'est pel nord. Precaució sobretot en cubetes, canals i darrere de canvis abruptes de pendent per sobre dels 2200 m aproximadament. Els indrets perillosos i la probabilitat de desencadenament augmentaran amb l'altitud.

Als vessants herbosos inclinats, són possibles allaus de lliscament basal de mida mitjana i, locament, gran. Això s'aplica principalment en vessants assolellats inclinats per sota dels 2600 m aproximadament incloent en vessants obacs inclinats per sota dels 2200 m aproximadament. Evitar les zones amb esquerdes de lliscament basal.

A conseqüència de la pluja, són possibles allaus de neu humida i molt humida, fins i tot de mida mitjana. Això es dona especialment en vessants molt inclinats en totes les orientacions per sota dels 2200 m aproximadament.

Mantell de neu

Patrons de perill

pp.6: neu freda i incohesiva i vent

pp.10: escenari de primavera

El vent serà molt fort en una zona àmplia. Les noves i les menys recents acumulacions de neu ventada descansen a sobre de capes toves sobretot en orientacions nord-oest a fins a l'est pel nord en altitud.

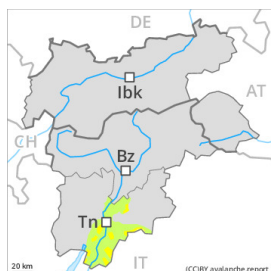
La pluja causarà un debilitament del mantell de neu.



Tendència

Lleuger afebliment del perill d'allaus de neu seca. A cotes altes i a zones d'alta muntanya: El problema de neu ventada recent requereix atenció. Per sota dels 2600 m aproximadament: Atenció a la neu humida i els lliscaments. A conseqüència de l'augment de la temperatura diürna i la radiació solar, en el transcurs de la jornada són probables allaus de neu molt humida sense cohesió, però majoritàriament petites.

Grau de Perill 2 - Moderat



Tendència: Perill d'allaus constant →
enDimarts 02 04 2024



Neu humida



Estabilitat del mantell de neu: **pobre**

freqüència: **algunes**

Mida d'allau: **mitjana**

El problema de neu humida és la principal font de perill.

Amb la pluja, són possibles allaus de neu humida i molt humida de mida petita i, localment, mitjana.

Mantell de neu

Patrons de perill

pp.3: pluja

Cauran de 20 a 40 cm de neu per sobre dels 1800 m aproximadament, localment més. La pluja causarà una pèrdua de la resistència a l'interior del mantell de neu.

Tendència

En cotes baixes i mitges localment perill feble (1) d'allaus de lliscament basal i purgues de neu humida.