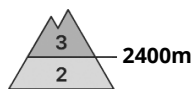


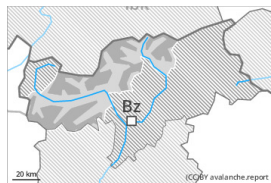




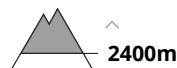
Grado di pericolo 3 - Marcato



Tendenza: pericolo valanghe in diminuzione
per Giovedì il 04.04.2024



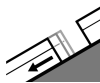
Lastrone da
vento



Stabilità del manto nevoso: **scarsa**

Punti pericolosi: **alcuni**

Dimensione valanga: **grandi**



Valanghe di
slittamento



Stabilità del manto nevoso: **molto scarsa**

Punti pericolosi: **pochi**

Dimensione valanga: **grandi**

I nuovi accumuli di neve ventata e quelli meno recenti devono essere valutati con attenzione. La neve slittante richiede attenzione.

L'abbondante neve fresca degli ultimi giorni così come gli accumuli di neve ventata che in alcuni punti hanno raggiunto un certo spessore possono in parte subire un distacco in seguito al passaggio di un singolo appassionato di sport invernali soprattutto sui pendii esposti da nord ovest a nord sino a sud est al di sopra dei 2400 m circa. In alta montagna, questi punti pericolosi sono esposti in tutte le direzioni. I punti pericolosi e la probabilità di distacco aumenteranno con l'altitudine. Sono possibili valanghe di grandi dimensioni. Alle quote di media montagna queste ultime possono trascinare la neve vecchia bagnata.

Sui pendii erbosi ripidi, sono possibili valanghe per scivolamento di neve di dimensioni medio-grandi. Ciò specialmente sui pendii soleggiati ripidi al di sotto dei 2600 m circa, anche sui pendii ombreggiati ripidi al di sotto dei 2400 m circa. Evitare le zone con rotture da scivolamento.

Manto nevoso

Situazione tipo

st.6: neve a debole coesione e vento

st.2: neve da slittamento

In molte regioni, negli ultimi giorni è caduta molta neve. Ciò soprattutto ad alta quota e in alta montagna. I nuovi accumuli di neve ventata e quelli meno recenti poggiano su strati soffici a tutte le esposizioni in quota. Il legame reciproco de(-) i vari accumuli di neve ventata è in parte ancora sfavorevole.

L'irraggiamento notturno sarà in molte regioni piuttosto buono. La superficie del manto nevoso riuscirà a rigelarsi e a essere portante e si ammorbidirà nel corso della giornata. Ciò soprattutto sui pendii soleggiati alle quote medie e alte, come pure sui pendii ombreggiati al di sotto dei 2200 m circa.

Tendenza

Ulteriore calo del pericolo di valanghe asciutte. Con il rialzo termico, gli accumuli di neve ventata si sono stabilizzati. Al di sotto dei 2600 m circa: Attenzione alla neve slittante. Il pericolo di valanghe umide



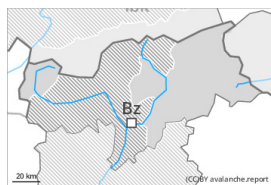
aumenterà.

Grado di pericolo 2 - Moderato



Tendenza: pericolo valanghe stabile →

per Giovedì il 04.04.2024



Lastrone da vento

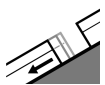


2400m

Stabilità del manto nevoso: **scarsa**

Punti pericolosi: **alcuni**

Dimensione valanga: **medie**



Valanghe di slittamento



2600m

Stabilità del manto nevoso: **molto scarsa**

Punti pericolosi: **alcuni**

Dimensione valanga: **medie**

Con vento forte proveniente da ovest si formeranno accumuli di neve ventata instabili. La neve ventata recente deve essere valutata con spirito critico. Attenzione alla neve slittante.

Da martedì nelle zone in prossimità delle creste, nelle conche e nei canali si formeranno accumuli di neve ventata instabili. Le valanghe possono in parte distaccarsi già in seguito al passaggio di un singolo appassionato di sport invernali e raggiungere dimensioni medie. Alle quote di media montagna queste ultime possono trascinare la neve vecchia bagnata. I punti pericolosi e la probabilità di distacco aumenteranno con l'altitudine.

Sui pendii erbosi ripidi, sono possibili valanghe per scivolamento di neve di medie e, a livello isolato, di grandi dimensioni. Ciò specialmente sui pendii ripidi al di sotto dei 2600 m circa. Evitare le zone con rotture da scivolamento.

Manto nevoso

Situazione tipo

st.6: neve a debole coesione e vento

st.2: neve da slittamento

I nuovi accumuli di neve ventata poggiano su strati soffici soprattutto sui pendii esposti da nord ovest a nord sino a est in quota. Gli accumuli di neve ventata meno recenti del fine settimana non sono più instabili.

L'irraggiamento notturno sarà in molte regioni piuttosto buono. La superficie del manto nevoso riuscirà a rigelarsi e a essere portante e si ammorbidirà nel corso della giornata. Ciò soprattutto sui pendii soleggati alle quote medie e alte, come pure sui pendii ombreggiati al di sotto dei 2200 m circa.

Tendenza

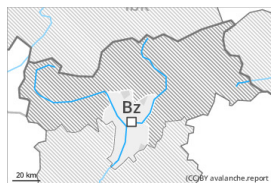
Con il rialzo termico, gli accumuli di neve ventata si sono stabilizzati. Il pericolo di valanghe umide



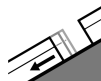
aumenterà.



Grado di pericolo 2 - Moderato



Tendenza: pericolo valanghe stabile →
per Giovedì il 04.04.2024



Valanghe di
slittamento



Stabilità del manto nevoso: **molto scarsa**

Punti pericolosi: **pochi**

Dimensione valanga: **medie**

Attenzione alla neve slittante.

Sui pendii erbosi ripidi, sono possibili valanghe per scivolamento di neve di dimensioni medio-piccole. Evitare le zone con rotture da scivolamento.

Manto nevoso

Situazione tipo

st.2: neve da slittamento

L'irraggiamento notturno sarà in molte regioni piuttosto buono. La superficie del manto nevoso riuscirà a rigelarsi e a essere portante e si ammorbidirà nel corso della giornata. Ciò soprattutto sui pendii soleggati alle quote medie e alte, come pure sui pendii ombreggiati al di sotto dei 2200 m circa.

Tendenza

Attenzione alla neve slittante.