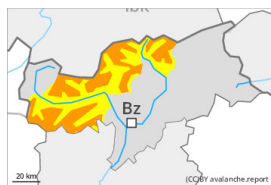




## Grad de perih 3 - Mercat



Tendència: Diminucion deth perih de lauegi  
enDijaus 04 04 2024



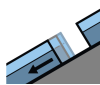
Plaques de vent



Estabilitat deth celh de nhèu: **prabe**

Frecuècia: **Quauqui**

Mesura de lauet: **Gran**



Esguitlament de nhèu



Estabilitat deth celh de nhèu: **molt prabe**

Frecuècia: **Pògui**

Mesura de lauet: **Gran**

Es naues acumulacions de nhèu ventada e es mens recentes an d'avalorarse damb prudència. Eth problèma d'esguitlaments basaus requerís atencion.

Era nhèu recenta abondia des darrèri dies e tanben plaques de vent a viatges grossudes pòden, en quauqui casi, èster desencadenades ath pas d'un unic montanhaire sustot en orientacions nòrd-oèst enquiath sud-èst peth nòrd per dessus des 2400 m aproximativament. En zònes aupines, aguesti endrets perilhosi son presenti en totes es orientacions. Es endrets perilhosi e era probabilitat de desencadenament aumentaràn damb era altitud. Son possibles lauegi de mida grana. En còtes mejanes aguestes darrères pòden desencadenar era nhèu vielha fòrça umida.

Enes pales erbozes arribentes, son possibles lauegi d'esguitlament basau de mida mejana a grana. Açò se da principalement enes pales soleienques arribentes per dejós des 2600 m aproximativament includint enes pales ombrères arribentes per dejós des 2400 m aproximativament. Evitar es zònes damb henerècles d'esguitlament basau.

## Celh de nhèu

### Patrons de perih

pp.6: heired, nhèu sense coesion e vent

pp.2: esguitlament de nhèu

En ua zòna vasta enes darrèri dies a queigut fòrça nhèu. Açò se da especiaument en còtes nautes e nauta montanha.

Es naues e es mens recentes acumulacions de nhèu ventada repòsen ath dessus de coches trendes en totes es orientacions en altitud. Eth ligam entre es diuèrses plaques de vent ei locaument encara desfavorable.

Eth heiredament nocturn serà en fòrça sectors fòrça bon. Era superfícia deth mantèth de nhèu se regelarà tà formar ua crosta portanta e s'atendirà ath long deth dia. Açò se da especiaument enes pales soleienques en còtes mejanes e nautes, e tanben enes pales ombrères per dejós des 2200 m aproximativament.



## Tendència

Adicionau afebliment deth perilh de lauegi de nhèu seca. Damb era pujada de temperatures, es plaques de vent s'an estabilizat. Per dejós des 2600 m aproximativament: Atencion ath problèma d'esguitlaments basaus. Eth perilh de lauegi de nhèu umida aumentarà.

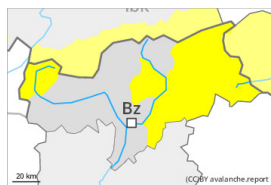


## Grad de perih 2 - Moderat



Tendència: perih de lauegi constant

enDijaus 04 04 2024



Plaques de vent

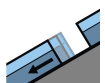


2400m

Estabilitat deth celh de nhèu: **prabe**

Frecuència: **Quauqui**

Mesura de lauet: **Mejan**



Esguitlament de nhèu



2600m

Estabilitat deth celh de nhèu: **molt prabe**

Frecuència: **Quauqui**

Mesura de lauet: **Mejan**

Damb eth vent fòrt der oèst, se formaràn plaques de vent inestables. Eth problèma de nhèu ventada recenta ac cau avalorar de manèra critica. Atencion ath problèma d'esguitlaments basaus.

A compdar deth dimars apròp des crestes, en canaus e conques se formaràn plaques de vent inestables. Es lauegi pòden en quauqui casi desencadenar-se tanben ath pas d'un solet montanhaire e arténher mida mejana. En còtes mejanes aguestes darrères pòden desencadenar era nhèu vielha fòrça umida. Es endrets perilhosi e era probabilitat de desencadenament aumentaràn damb era altitud.

Enes pales erbooses arribentes, son possibles lauegi d'esguitlament basau de mida mejana e, locaument, grana. Açò se da principaument enes pales arribentes per dejós des 2600 m aproximativament. Evitar es zònes damb henerècles d'esguitlament basau.

### Celh de nhèu

Patrons de perih

pp.6: heired, nhèu sense coesion e vent

pp.2: esguitlament de nhèu

Es naues acumulacions de nhèu ventada repòsen ath dessus de coches trendes sustot en orientacions nòrd-oèst enquiar èst peth nòrd en altitud. Es plaques de vent mès antigues dera dimenjada non son ja inestables.

Eth heiredament nocturn serà en fòrça sectors fòrça bon. Era superfícia deth mantèth de nhèu se regelarà tà formar ua crosta portanta e s'atendirà ath long deth dia. Açò se da especiaument enes pales soleienques en còtes mejanes e nautes, e tanben enes pales ombrères per dejós des 2200 m aproximativament.

### Tendència

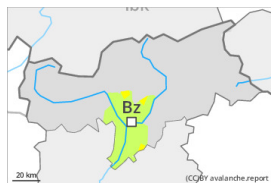
Damb era pujada de temperatures, es plaques de vent s'an estabilitzat. Eth perih de lauegi de nhèu umida



aumentarà.



## Grad de perih 2 - Moderat



Tendència: perih de lauegi constant

enDijaus 04 04 2024



Esguitlament  
de nhèu



2000m

Estabilitat deth celh de nhèu: [molt praube](#)

Frecuència: [Pògui](#)

Mesura de lauet: [Mejan](#)

### Atencion ath problèma d'esguitlaments basaus.

Enes pales erbooses arribentes, son possibles lauegi d'esguitlament basau de mida petita a mejana. Evitar es zònes damb henerècles d'esguitlament basau.

### Celh de nhèu

Patrons de perih

pp.2: esguitlament de nhèu

Eth heiredament nocturn serà en fòrça sectors fòrça bon. Era superfícia deth mantèth de nhèu se regularà tà formar ua crosta portanta e s'atendirà ath long deth dia. Açò se da especiaument enes pales soleienques en còtes mejanes e nautes, e tanben enes pales ombrères per dejós des 2200 m aproximativament.

### Tendència

Atencion ath problèma d'esguitlaments basaus.