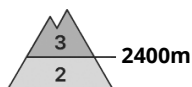
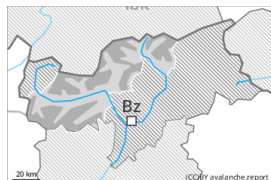




Grau de Perill 3 - Marcat



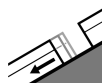
Tendència: perill d'allaus en disminució
enDijous 04 04 2024



Plaques de vent



Estabilitat del mantell de neu: **pobre**
freqüència: **algunes**
Mida d'allau: **gran**



Lliscaments



Estabilitat del mantell de neu: **molt pobre**
freqüència: **poques**
Mida d'allau: **gran**

Les noves acumulacions de neu ventada i les menys recents han d'avaluar-se amb cautela. El problema de lliscaments basals requereix atenció.

La gran quantitat de neu recent dels darrers dies així com les plaques de vent a vegades gruixudes poden, en alguns casos, ser desencadenades al pas d'un sol muntanyenc sobretot en orientacions nord-oest a fins al sud-est pel nord per sobre dels 2400 m aproximadament. A zones alpines, aquests indrets perillosos són presents a totes les orientacions. Els indrets perillosos i la probabilitat de desencadenament augmentaran amb l'altitud. Són possibles allaus de mida gran. En cotes mitges aquestes darreres poden desencadenar la neu vella molt humida.

Als vessants herbosos inclinats, són possibles allaus de lliscament basal de mida mitjana a gran. Això s'aplica principalment en vessants assolellats inclinats per sota dels 2600 m aproximadament incloent en vessants obacs inclinats per sota dels 2400 m aproximadament. Evitar les zones amb esquerdes de lliscament basal.

Mantell de neu

Patrons de perill

pp.6: neu freda i incohesiva i vent

pp.2: Lliscaments

En els darrers dies ha caigut molta neu en una zona àmplia. Això es dona especialment en cotes altes i a l'alta muntanya.

Les noves i les menys recents acumulacions de neu ventada descansen a sobre de capes toves en totes les orientacions en altitud. El lligam entre les diverses plaques de vent és localment encara desfavorable.

El refredament nocturn serà en molts sectors força bo. La superfície del mantell de neu es regelarà per formar una crosta portant i s'estovarà al llarg del dia. Això es dona especialment en vessants assolellats en cotes mitges i altes, i també en vessants obacs per sota dels 2200 m aproximadament.

Tendència



Additional afebliment del perill d'allaus de neu seca. Amb la pujada de temperatures, les plaques de vent s'han estabilitzat. Per sota dels 2600 m aproximadament: Atenció al problema de lliscaments basals. El perill d'allaus de neu humida augmentarà.



Grau de Perill 2 - Moderat

**Tendència: Perill d'allaus constant** →

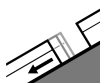
enDijous 04 04 2024



Plaques de vent



2400m

Estabilitat del mantell de neu: **pobre**freqüència: **algunes**Mida d'allau: **mitjana**

Lliscaments



2600m

Estabilitat del mantell de neu: **molt pobre**freqüència: **algunes**Mida d'allau: **mitjana**

Amb el vent de l'oest fort, es formaran plaques de vent inestables. El problema de neu ventada recent ha d'avaluar-se de manera crítica. Atenció al problema de lliscaments basals.

Des del dimarts es formaran plaques de vent inestables prop de les carenes, en canals i cubetes. Les allaus poden en alguns casos ser desencadenades fins i tot al pas d'un sol muntanyenc i assolir mida mitjana. En cotes mitges aquestes darreres poden desencadenar la neu vella molt humida. Els indrets perillosos i la probabilitat de desencadenament augmentaran amb l'altitud.

Als vessants herbosos inclinats, són possibles allaus de lliscament basal de mida mitjana i, locament, gran. Això s'aplica principalment en vessants inclinats per sota dels 2600 m aproximadament. Evitar les zones amb esquerdes de lliscament basal.

Mantell de neu

Patrons de perill

pp.6: neu freda i incohesiva i vent

pp.2: Lliscaments

Les noves acumulacions de neu ventada descansen a sobre de capes toves sobretot en orientacions nord-oest a fins a l'est pel nord en altitud. Les plaques de vent més antigues del cap de setmana no són ja inestables.

El refredament nocturn serà en molts sectors força bo. La superfície del mantell de neu es regelará per formar una crosta portant i s'estovarà al llarg del dia. Això es dona especialment en vessants assolellats en cotes mitges i altes, i també en vessants obacs per sota dels 2200 m aproximadament.

Tendència

Amb la pujada de temperatures, les plaques de vent s'han estabilitzat. El perill d'allaus de neu humida augmentarà.

Grau de Perill 2 - Moderat



Tendència: Perill d'allaus constant →
enDijous 04 04 2024



Lliscaments



Estabilitat del mantell de neu: **molt pobre**

freqüència: **poques**

Mida d'allau: **mitjana**

Atenció al problema de lliscaments basals.

Als vessants herbosos inclinats, són possibles allaus de lliscament basal de mida petita a mitjana. Evitar les zones amb esquerdes de lliscament basal.

Mantell de neu

Patrons de perill

pp.2: Lliscaments

El refredament nocturn serà en molts sectors força bo. La superfície del mantell de neu es regularà per formar una crosta portant i s'estovarà al llarg del dia. Això es dona especialment en vessants assolats en cotes mitges i altes, i també en vessants obacs per sota dels 2200 m aproximadament.

Tendència

Atenció al problema de lliscaments basals.