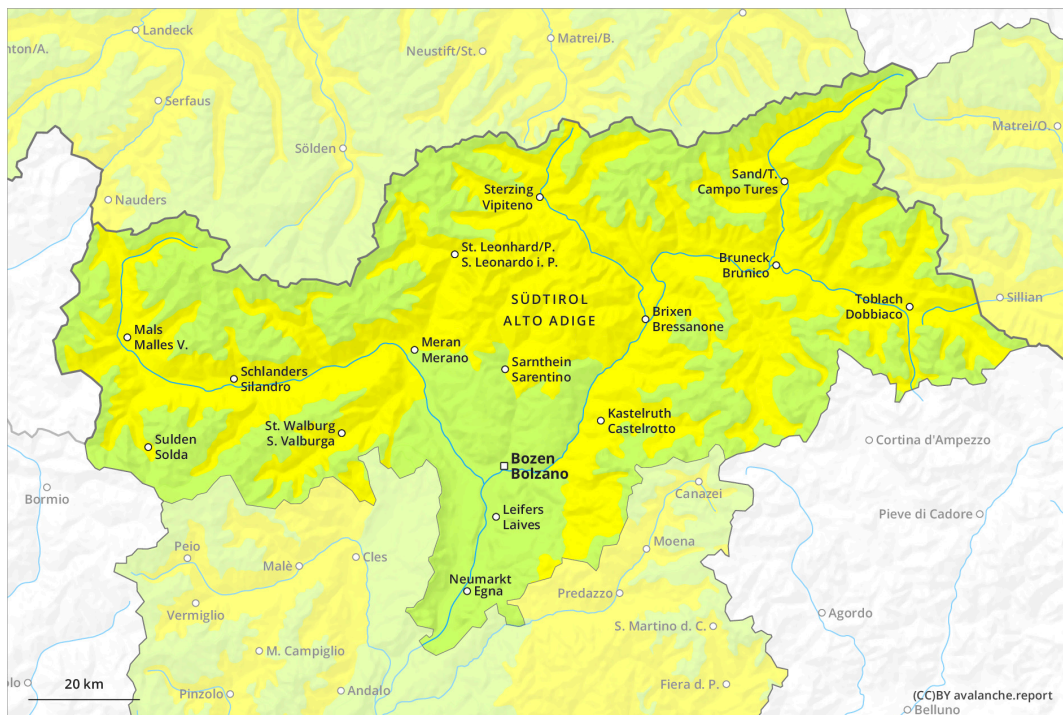
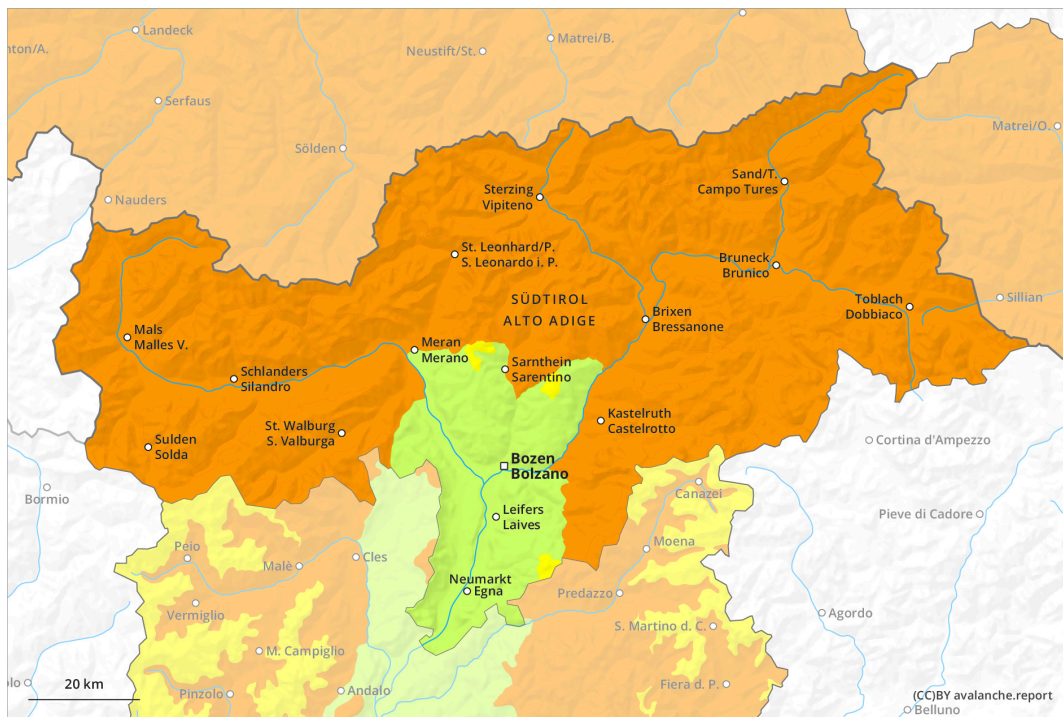




AM



PM

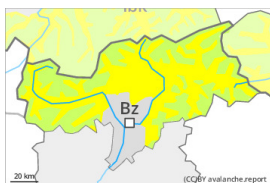


Grau de Perill 3 - Marcat

AM:



Tendència: Perill d'allaus constant →
 enDiumenge 07 04 2024



Estabilitat del mantell de neu: **molt pobre**
 freqüència: **poques**
 Mida d'allau: **mitjana**

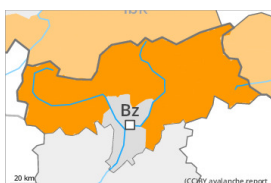


Estabilitat del mantell de neu: **molt pobre**
 freqüència: **algunes**
 Mida d'allau: **mitjana**

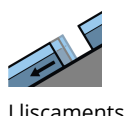
PM:



Tendència: Perill d'allaus constant →
 enDiumenge 07 04 2024



Estabilitat del mantell de neu: **molt pobre**
 freqüència: **algunes**
 Mida d'allau: **gran**



Estabilitat del mantell de neu: **molt pobre**
 freqüència: **algunes**
 Mida d'allau: **gran**

Clara pujada de la temperatura: El perill d'allaus de neu molt humida augmentarà ja durant la matinada.

Amb la radiació i l'escalfament, l'activitat d'allaus de neu molt humida naturals disminuirà ràpidament. Això es dona en vessants inclinats orientats a est i oest per sota dels 2800 m aproximadament, i també en vessants inclinats orientats a sud en totes les cotes, també en vessants obacs per sota dels 2400 m aproximadament. Les allaus molt humides poden desencadenar el mantell amarat i arribar localment a mida gran. (-), en canals inclinades, les allaus poden en alguns casos arribar fins a zones sense cobertura de neu. El perill d'allaus de neu molt humida naturals es troba en el rang superior del grau de perill 3 (marcat).

Als vessants herbosos inclinats, són possibles cada cop més nombroses allaus de lliscament basal de mida mitjana i, locament, gran per sota dels 2600 m aproximadament. Evitar les zones amb esquerdes de lliscament basal.

Les excursions de muntanya i els accessos als refugis de muntanya han de començar i acabar molt d'hora.

Mantell de neu



Patrons de perill

pp.10: escenari de primavera

pp.2: lliscaments

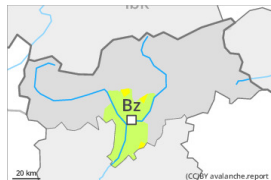
El temps serà excepcionalment calorós. La superfície del mantell de neu gairebé no s'ha regelat i s'estovarà ja durant el matí. A partir de la tarda el sol i la calor causaran un extrem amarament del mantell de neu. Aquestes condicions causaran un ràpid afebliment del mantell de neu. En las zonas con una capa de nieve reducida, el manto nivoso se humedecerá más rápidamente y perderá su estabilidad de forma más inmediata.

Hi ha poca neu en cotes baixes i mitges.

Tendència

El temps serà excepcionalment calorós. Les condicions de temps estival causaran un progressiu amarament del mantell de neu en altitud. El perill d'allaus de neu molt humida i de lliscament basal romandrà invariable.

Grau de Perill 2 - Moderat



Tendència: Perill d'allaus constant →
enDiumenge 07 04 2024



Neu humida



Estabilitat del mantell de neu: **molt pobre**
freqüència: **poques**
Mida d'allau: **mitjana**

Clara pujada de la temperatura: El perill d'allaus de neu molt humida augmentarà ja durant la matinada.

Amb la radiació i l'escalfament, l'activitat d'allaus de neu molt humida naturals disminuirà ràpidament. Això es dona a totes les orientacions. Les allaus molt humides poden desencadenar el mantell amarat i, de manera aïllada, atènyer mida mitjana. Als vessants herbosos inclinats, són possibles allaus de lliscament basal de mida petita i, localment, mitjana.

Mantell de neu

Patrons de perill

pp.10: escenari de primavera

El temps serà excepcionalment calorós. La superfície del mantell de neu gairebé no s'ha regelat i s'estovarà ja durant el matí. Aquestes condicions causaran un ràpid afebliment del mantell de neu. Hi ha poca neu en cotes baixes i mitges.

Tendència

El temps serà excepcionalment calorós. El perill d'allaus de neu molt humida i de lliscament basal romandrà invariable.