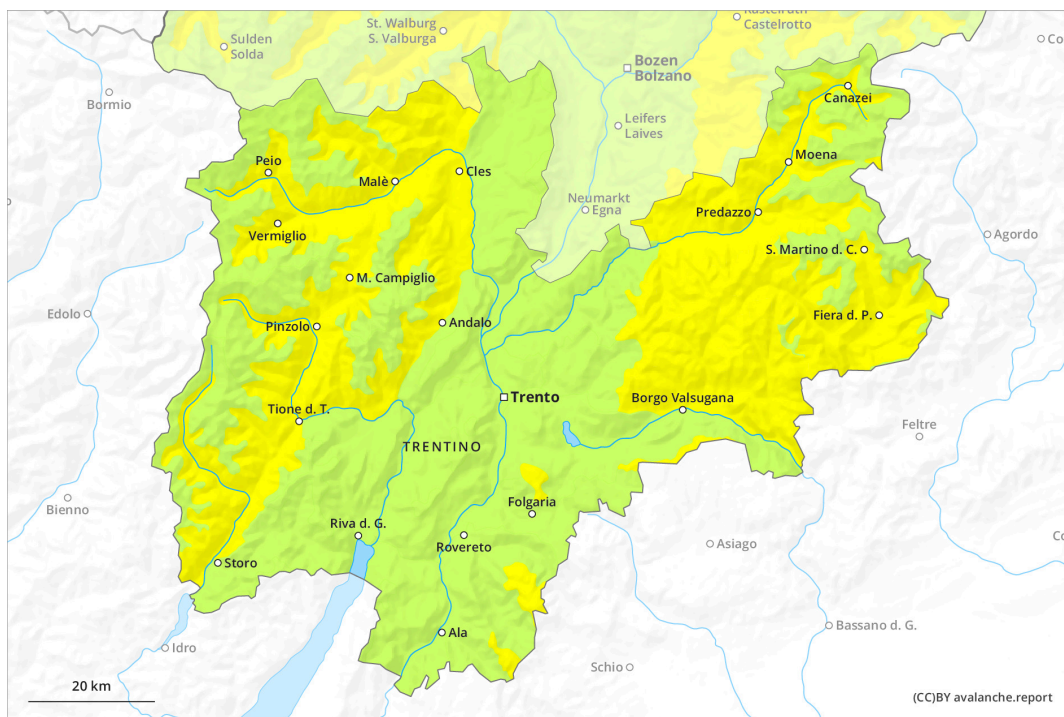
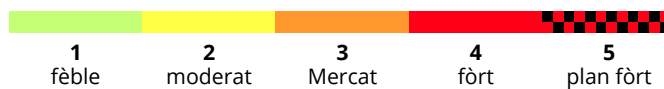
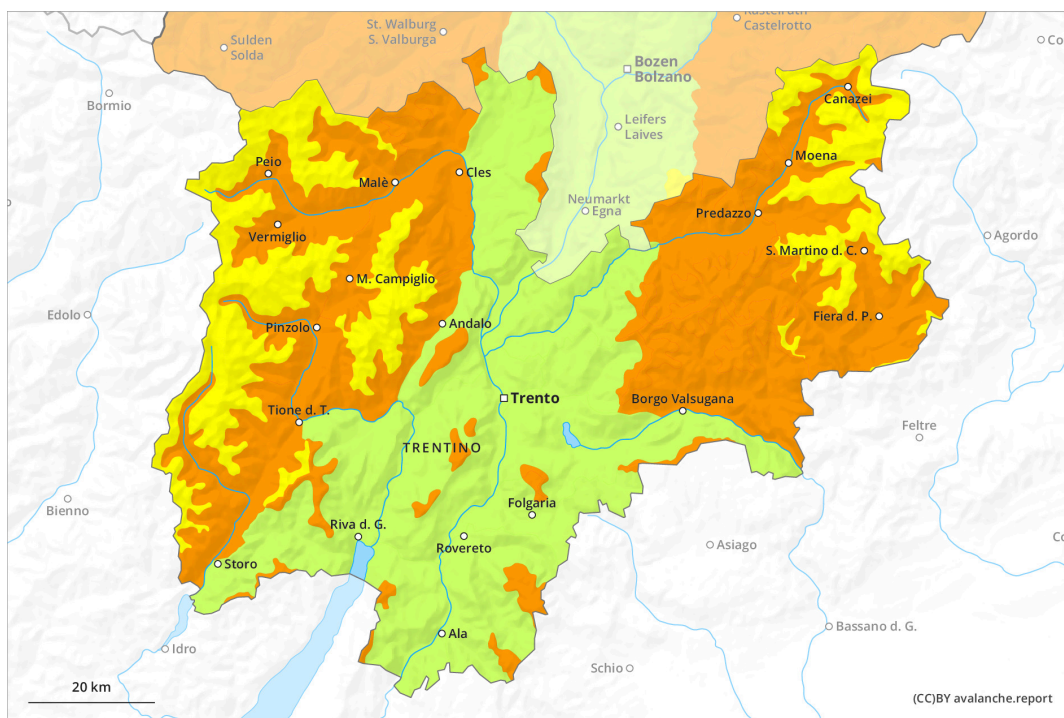




AM



PM

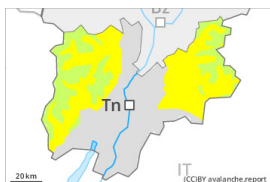


Grad de perih 3 - Mercat

AM:



Tendència: perih de lauegi constant →
 enDimenge 07 04 2024



Estabilitat deth celh de nhèu: **molt praubè**
 Frecuència: **Pògui**
 Mesura de lauet: **Mejan**

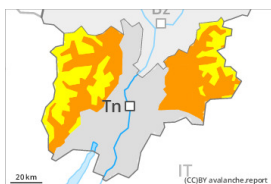


Estabilitat deth celh de nhèu: **molt praubè**
 Frecuència: **Pògui**
 Mesura de lauet: **Gran**

PM:



Tendència: perih de lauegi constant →
 enDimenge 07 04 2024



Estabilitat deth celh de nhèu: **molt praubè**
 Frecuència: **Quauqui**
 Mesura de lauet: **Mejan**



Estabilitat deth celh de nhèu: **molt praubè**
 Frecuència: **Pògui**
 Mesura de lauet: **Gran**



Estabilitat deth celh de nhèu: **praubè**
 Frecuència: **Quauqui**
 Mesura de lauet: **Mejan**

Era hònt principau de perih consistís en lauegi de nhèu fòrça umida e d'esguitlament basau. Era nhèu umida e es lauegi d'esguitlament requerissen atencion.

Damb er augment dera temperatura diürna e era radiacion solara, era probabilitat de desencadenament de lauegi d'esguitlament basau e de purgues fòrça umides aumentarà rapidament en totes es orientacions. En canaus inclinades es lauegi fòrça umits arribaràn de manèra isolada enquia còtes mejanes.

Enes pales erbofes arribentes, son possibles lauegi d'esguitlament basau de mida mejana a grana. Açò se da enes pales soleienques arribentes en totes es còtes, e tanben enes pales ombrères arribentes per dejós des 2600 m aproximativament. Evitar es zònes damb henerècles d'esguitlament basau.

Celh de nhèu



Patrons de perilh

pp.10: scenari de primavera

pp.2: esguitlament de nhèu

Eth heiredament nocturn a estat redusit. Era superfícia deth mantèth de nhèu non s'a regelat pas e ja s'atrendirà ath maitin. Ath long dera jornada eth solei e era calor causaràn un extrem amarament deth mantèth de nhèu. Açò se da enes pales soleienques en totes es còtes, e tanben enes pales ombrères encara en còtes mejanes e nautes.

Tendéncia

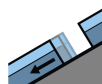
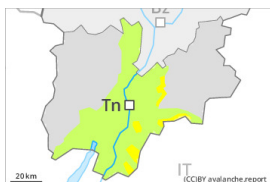
Enquia deluns eth temps serà excepcionalment caud Eth perilh de lauegi de nhèu fòrça umida e d'esguitlament basau demorará invariable.

Grad de perih 3 - Mercat

AM:



Tendència: perih de lauegi constant →
 enDimenge 07 04 2024



Esguitlament de nhèu



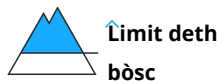
Estabilitat deth celh de nhèu: **molt praube**

Frecuència: **Pògui**

Mesura de lauet: **Mejan**



Nhèu umida

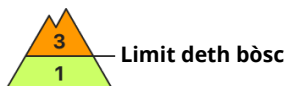


Estabilitat deth celh de nhèu: **praube**

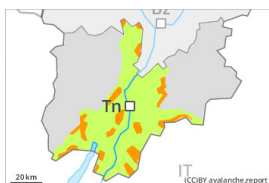
Frecuència: **Quauqui**

Mesura de lauet: **Petit**

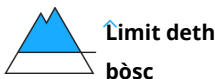
PM:



Tendència: perih de lauegi constant →
 enDimenge 07 04 2024



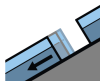
Nhèu umida



Estabilitat deth celh de nhèu: **molt praube**

Frecuència: **Molti**

Mesura de lauet: **Mejan**



Esguitlament de nhèu



Estabilitat deth celh de nhèu: **molt praube**

Frecuència: **Pògui**

Mesura de lauet: **Mejan**

Era hònt principau de perih consistís en lauegi d'esguitlament basau e purgues de nhèu umida.

Enes pales erbofes arribentes, son possibles lauegi d'esguitlament basau de mida mejana. Damb er augment dera temperatura diürna e era radiacion solara, era probabilitat de desencadenament de lauegi d'esguitlament basau e de purgues fòrça umides aumentarà rapidament en totes es orientacions, non sonque enes pales soleienques includint enes pales ombrères arribentes en còtes mejanes e nautes. En canaus inclinades es lauegi fòrça umits arribaràn de manèra isolada enquia còtes mejanes. Evitar es zònes damb henerècles d'esguitlament basau.

Celh de nhèu

Patrons de perih

pp.10: scenari de primavera

pp.2: esguitlament de nhèu

Eth heiredament nocturn serà en quauqui casi redusit. Era superfícia deth mantèth de nhèu se regelarà molt pòc e ja s'atendirà ath maitin. Açò se da enes pales soleienques en totes es còtes, e tanben enes pales ombrères encara en còtes mejanes e nautes.

Tendència



Enquia deluns eth temps serà excepcionalment caud Eth perilh de lauegi de nhèu fòrça umida e d'esguitlament basau demorarà invariable.