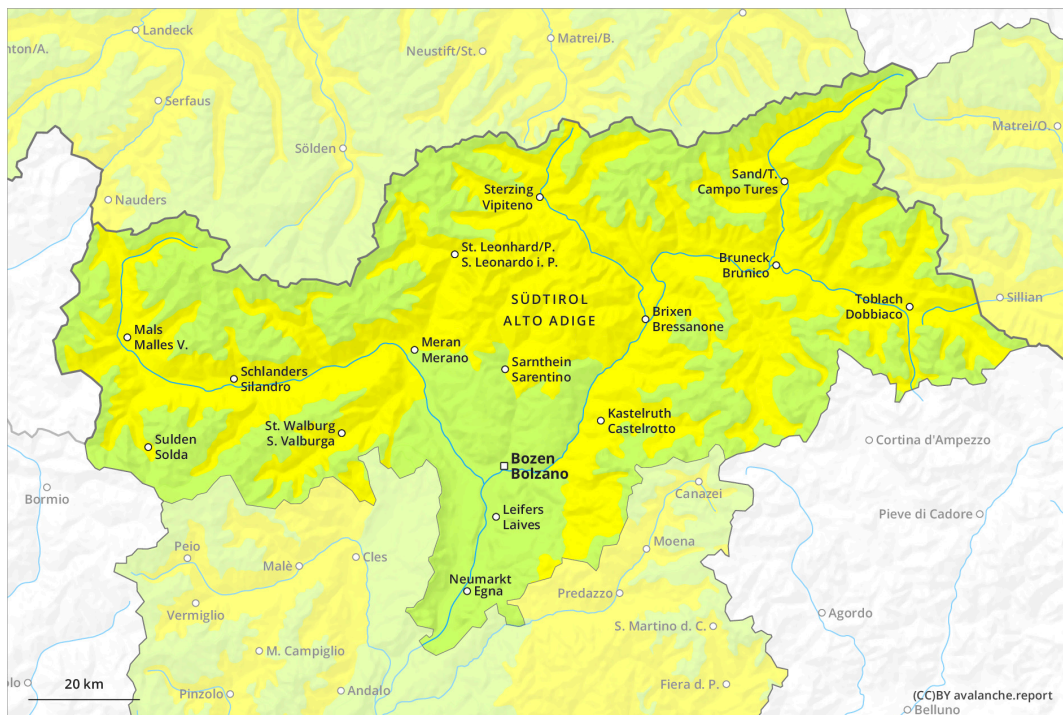
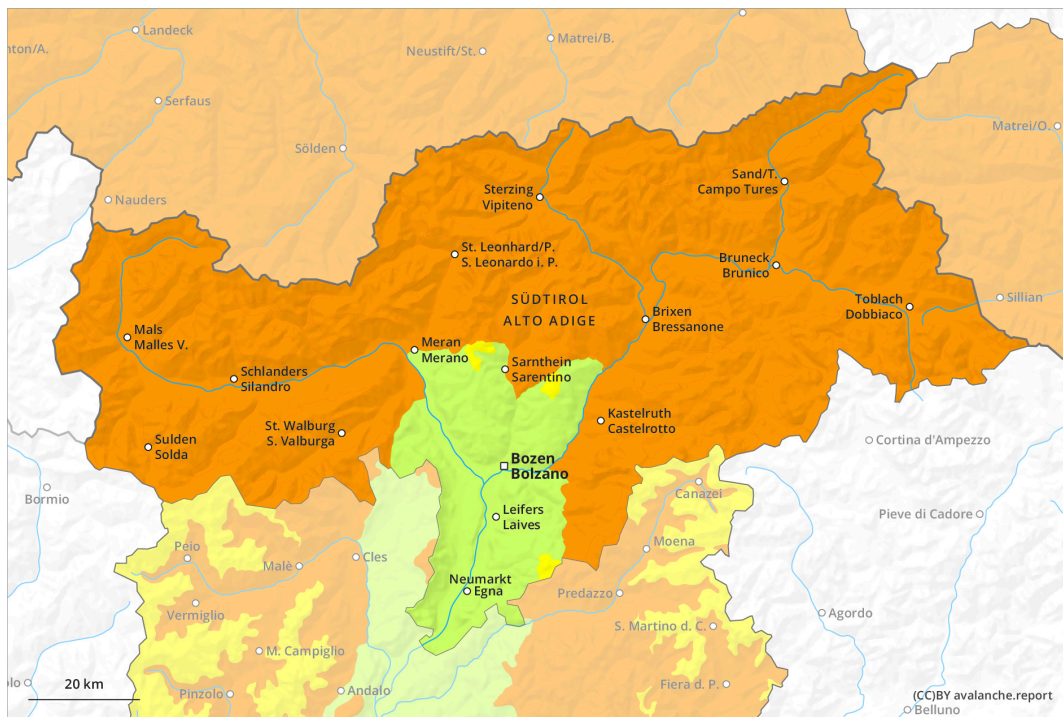




## Mattina



## pomeriggio

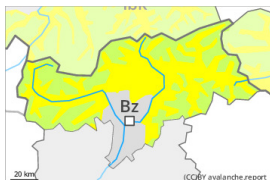


## Grado di pericolo 3 - Marcato

**AM:**



**Tendenza: pericolo valanghe stabile** →  
 per Domenica il 07.04.2024



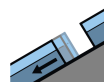
Neve bagnata



Stabilità del manto nevoso: **molto scarsa**

Punti pericolosi: **pochi**

Dimensione valanga: **medie**



Valanghe di slittamento



Stabilità del manto nevoso: **molto scarsa**

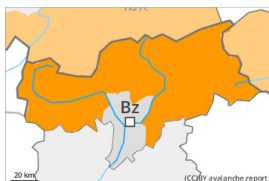
Punti pericolosi: **alcuni**

Dimensione valanga: **medie**

**PM:**



**Tendenza: pericolo valanghe stabile** →  
 per Domenica il 07.04.2024



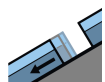
Neve bagnata



Stabilità del manto nevoso: **molto scarsa**

Punti pericolosi: **alcuni**

Dimensione valanga: **grandi**



Valanghe di slittamento



Stabilità del manto nevoso: **molto scarsa**

Punti pericolosi: **alcuni**

Dimensione valanga: **grandi**

**Netto rialzo termico: Il pericolo di valanghe bagnate aumenterà già durante la mattinata.**

Con il rialzo termico e l'irradiazione solare, l'attività di valanghe bagnate spontanee aumenterà rapidamente. Ciò sui pendii ripidi esposti a est e ovest al di sotto dei 2800 m circa, come pure sui pendii ripidi esposti a sud a tutte le altitudini, anche sui pendii ombreggiati al di sotto dei 2400 m circa. Le valanghe bagnate possono trascinare il manto nevoso saturo d'acqua e raggiungere in parte grandi dimensioni. Nei canali ripidi le valanghe possono in parte avanzare sino all'aperta campagna. Il pericolo di valanghe bagnate spontanee si trova nella fascia superiore del grado di pericolo 3 "marcato".

Sui pendii erbosi ripidi, sono possibili sempre più numerose valanghe per scivolamento di neve di medie e, a livello isolato, di grandi dimensioni al di sotto dei 2600 m circa. Evitare le zone con rotture da scivolamento.

Le escursioni e le salite ai rifugi dovrebbero iniziare e terminare molto presto.

**Manto nevoso**



**Situazione tipo**

st.10: situazione primaverile

st.2: neve da slittamento

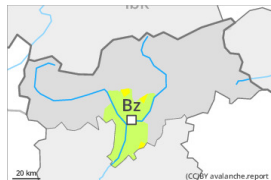
Il tempo sarà eccezionalmente caldo. La superficie del manto nevoso non è praticamente quasi riuscita a rigelarsi e si ammorbidirà già al mattino. Il sole e il calore causeranno a partire dal pomeriggio un massiccio impregnamento del manto nevoso. Queste condizioni causeranno un veloce indebolimento del manto nevoso. Nelle zone con copertura nevosa ridotta, il manto nevoso si bagnerà più rapidamente e perderà la sua stabilità in modo più immediato.

C'è solo poca neve alle quote di bassa e media montagna.

## Tendenza

Il tempo sarà eccezionalmente caldo. Le condizioni meteo estive causeranno in quota un progressivo impregnamento del manto nevoso. Il pericolo di valanghe bagnate e per scivolamento di neve rimarrà invariato.

## Grado di pericolo 2 - Moderato



**Tendenza: pericolo valanghe stabile** →  
per Domenica il 07.04.2024



Neve bagnata



Stabilità del manto nevoso: **molto scarsa**

Punti pericolosi: **pochi**

Dimensione valanga: **medie**

**Netto rialzo termico: Il pericolo di valanghe bagnate aumenterà già durante la mattinata.**

Con il rialzo termico e l'irradiazione solare, l'attività di valanghe bagnate spontanee aumenterà rapidamente. Ciò a tutte le esposizioni. Le valanghe bagnate possono trascinare il manto nevoso saturo d'acqua e, a livello isolato raggiungere dimensioni medie. Sui pendii erbosi ripidi, sono possibili valanghe per scivolamento di neve di piccole e, a livello isolato, di medie dimensioni.

### Manto nevoso

**Situazione tipo**

st.10: situazione primaverile

Il tempo sarà eccezionalmente caldo. La superficie del manto nevoso non è praticamente quasi riuscita a rigelarsi e si ammorbidirà già al mattino. Queste condizioni causeranno un veloce indebolimento del manto nevoso. C'è solo poca neve alle quote di bassa e media montagna.

### Tendenza

Il tempo sarà eccezionalmente caldo. Il pericolo di valanghe bagnate e per scivolamento di neve rimarrà invariato.