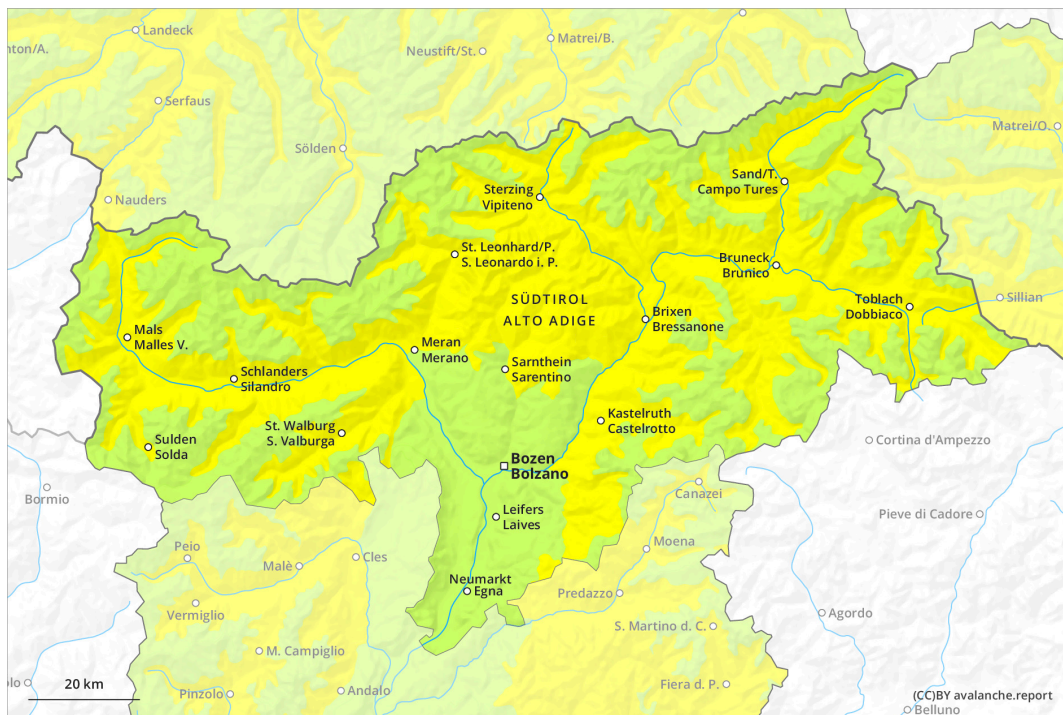
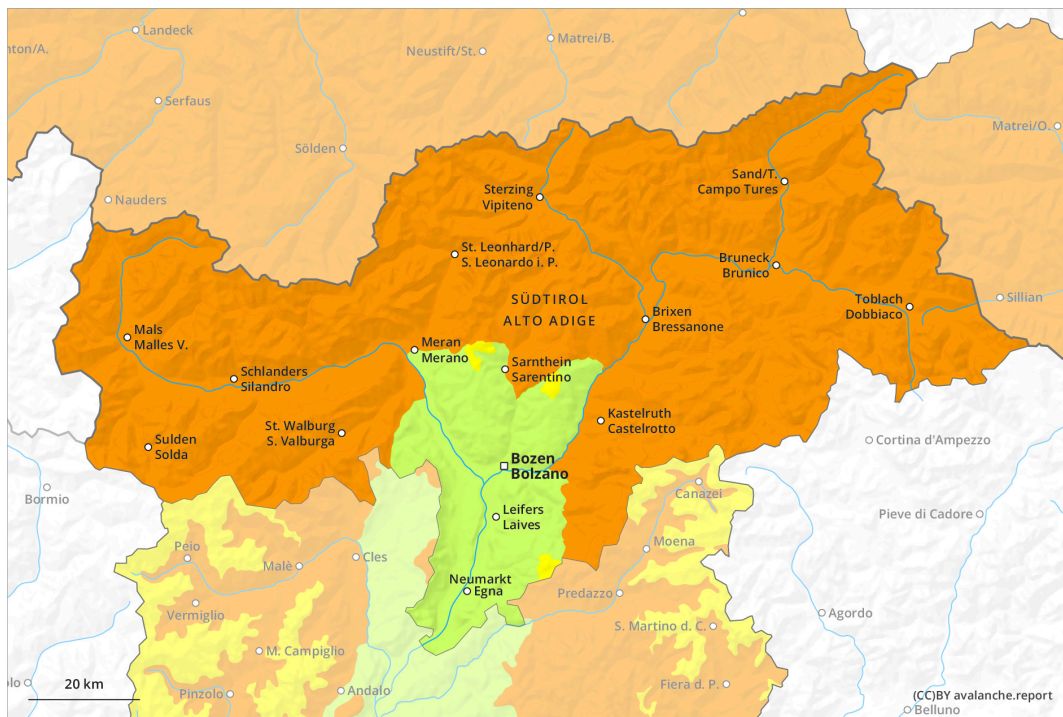




AM



PM



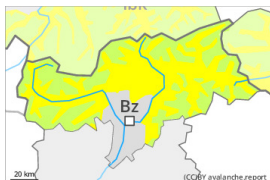
Grad de perih 3 - Mercat

AM:



Tendència: perih de lauegi constant →

enDimenge 07 04 2024



Nhèu umida

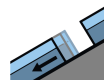


2600m

Estabilitat deth celh de nhèu: **molt praube**

Frecuècia: **Pògui**

Mesura de lauet: **Mejan**



Esguitlament de nhèu



2600m

Estabilitat deth celh de nhèu: **molt praube**

Frecuècia: **Quauqui**

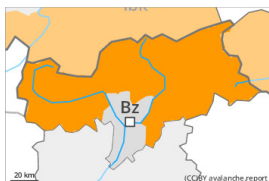
Mesura de lauet: **Mejan**

PM:



Tendència: perih de lauegi constant →

enDimenge 07 04 2024



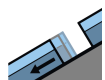
Nhèu umida



Estabilitat deth celh de nhèu: **molt praube**

Frecuècia: **Quauqui**

Mesura de lauet: **Gran**



Esguitlament de nhèu



2600m

Estabilitat deth celh de nhèu: **molt praube**

Frecuècia: **Quauqui**

Mesura de lauet: **Gran**

Clara pujada dera temperatura: Eth perih de lauegi de nhèu fòrça umida aumentarà ja ath long dera maitiada.

Damb era pujada des temperatures e era radiacion solara, era activitat de lauegi de nhèu fòrça umida naturaus disminuirà rapidament. Açò se da enes pales arribentes orientades a èst e oèst per dejós des 2800 m aproximativament, e tanben enes pales arribentes orientades a sud en totes es còtes, tanben enes pales ombrères per dejós des 2400 m aproximativament. Es lauegi fòrça umits pòden desencadenar eth mantèth amarat e arribar locaument a mida grana. En canaus inclinades es lauegi pòden en quauqui casi arténher enquia zònes sense cobertura de nhèu. Eth perih de lauegi de nhèu fòrça umida naturaus se tròbe en rang superior deth grad de perih 3 (mercat).

Enes pales erbozes arribentes, son possibles cada viatge mès nombrosi lauegi d'esguitlament basau de mida mejana e, locaument, grana per dejós des 2600 m aproximativament. Evitar es zònes damb henerècles d'esguitlament basau.

Es excursions de montanha e es accèssi tàs refugis de montanha an de començar e acabar fòrça d'ora.



Celh de nhèu

Patrons de perilh

pp.10: scenari de primavera

pp.2: esguitlament de nhèu

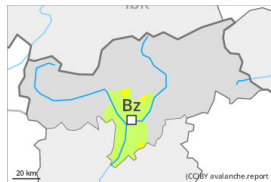
Eth temps serà excepcionalment caud. Era superfícia deth mantèth de nhèu lèu non s'a regelat e s'atendirà ja ath long deth maitin. A compdar dera tarde eth solei e era calor causaràn un extrem amarament deth mantèth de nhèu. Aguestes condicions causaràn un rapid afebliment deth mantèth de nhèu. En las zonas con una capa de nieve reducida, el manto nivoso se humedecerá más rápidamente y perderá su estabilidad de forma más inmediata.

I a pòca nhèu en còtes baishes e mejanes.

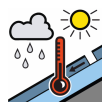
Tendéncia

Eth temps serà excepcionalment caud. Es condicions de temps d'ostiu causaràn en altitud un progressiu amarament deth mantèth de nhèu. Eth perilh de lauegi de nhèu fòrça umida e d'esguitlament basau demorará invariable.

Grad de perih 2 - Moderat



Tendència: perih de lauegi constant →
enDimenge 07 04 2024



Nhèu umida



Estabilitat deth celh de nhèu: [molt praube](#)

Frecuència: [Pògui](#)

Mesura de lauet: [Mejana](#)

Clara pujada dera temperatura: Eth perih de lauegi de nhèu fòrça umida aumentarà ja ath long dera maitiada.

Damb era pujada des temperatures e era radiacion solara, era activitat de lauegi de nhèu fòrça umida naturaus disminuirà rapidament. Açò se da en totes es orientacions. Es lauegi fòrça umits pòden desencadenar eth mantèth amarat e, de manèra isolada, arténher mida mejana. Enes pales erboses arribentes, son possibles lauegi d'esguitlament basau de mida petita e, locaument, mejana.

Celh de nhèu

Patrons de perih

pp.10: scenari de primavera

Eth temps serà excepcionalment caud. Era superfícia deth mantèth de nhèu lèu non s'a regelat e s'atendirà ja ath long deth maitin. Agustes condicions causaràn un rapid afebliment deth mantèth de nhèu. I a pòca nhèu en còtes baixes e mejanes.

Tendència

Eth temps serà excepcionalment caud. Eth perih de lauegi de nhèu fòrça umida e d'esguitlament basau demorarà invariable.