

Grau de Perill 3 - Marcat

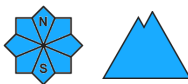


Tendència: perill d'allaus en disminució

enDimarts 09 04 2024



Neu humida



Estabilitat del mantell de neu: **molt pobre**

freqüència: **moltes**

Mida d'allau: **mitjana**



Lliscaments



2600m

Estabilitat del mantell de neu: **pobre**

freqüència: **algunes**

Mida d'allau: **gran**

El principal perill són les allaus de fusió i de lliscament basal. La neu humida i les allaus de lliscament requereixen atenció.

Amb l'augment de la temperatura diurna i la radiació solar, la probabilitat de desencadenament d'allaus de lliscament basal i de purgues molt humides augmentarà ràpidament en totes les orientacions. Les allaus molt humides arribaran de manera aïllada fins a cotes mitges en canals inclinades.

Als vessants herbosos inclinats, són possibles allaus de lliscament basal de mida mitjana i gran. Això es dona en vessants assolellats inclinats en totes les cotes, i també en vessants obacs inclinats per sota dels 2600 m aproximadament. Evitar les zones amb esquerdes de lliscament basal.

Mantell de neu

Patrons de perill

pp.10: escenari de primavera

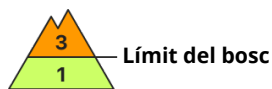
pp.2: lliscaments

El refredament nocturn ha sigut reduït. La superfície del mantell de neu no s'ha regelat i ja s'estovarà al matí. En el transcurs de la jornada el sol i la calor causaran un extrem amarament del mantell de neu. Això es dona en vessants assolellats en totes les cotes, i també en vessants obacs encara en cotes mitges i altes.

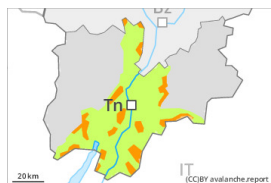
Tendència

El perill d'allaus de neu molt humida i de lliscament basal disminuirà progressivament només durant la nit.

Grau de Perill 3 - Marcat



Tendència: perill d'allaus en disminució
en Dimarts 09 04 2024



Neu humida

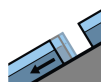


Límit del bosc

Estabilitat del mantell de neu: molt pobre

freqüència: algunes

Mida d'allau: mitjana



Lliscaments



2000m

Estabilitat del mantell de neu: molt pobre

freqüència: poques

Mida d'allau: mitjana

El principal perill són les allaus de lliscament basal i purgues de neu humida.

Als vessants herbosos inclinats, són possibles allaus de lliscament basal de mida mitjana. Amb l'augment de la temperatura diurna i la radiació solar, la probabilitat de desencadenament d'allaus de lliscament basal i de purgues molt humides augmentarà ràpidament en totes les orientacions, no només en vessants assolats incloent en vessants obacs inclinats en cotes mitges i altes. Les allaus molt humides arribaran de manera aïllada fins a cotes mitges en canals inclinades.

Evitar les zones amb esquerdes de lliscament basal.

Mantell de neu

Patrons de perill

pp.10: escenari de primavera

pp.2: lliscaments

El refredament nocturn serà en alguns casos reduït. La superfície del mantell de neu es regelarà molt poc i ja s'estovarà al matí. Això es dona en vessants assolats en totes les cotes, i també en vessants obacs encara en cotes mitges i altes.

Tendència

El perill d'allaus de neu molt humida i de lliscament basal disminuirà progressivament només durant la nit.