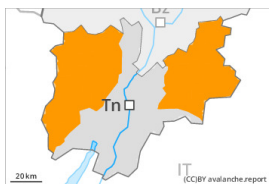


Degré de danger 3 - Marqué



Tendance: Diminution du danger d'avalanche

leMardi 09 04 2024



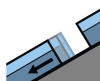
Avalanches mouillées
(Neige humide)



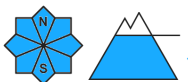
Snowpack stability: **very poor**

Frequency: **many**

Avalanche size: **medium**



Avalanches de glissement
(Avalanches de fond)



2600m

Snowpack stability: **poor**

Frequency: **some**

Avalanche size: **large**

Des avalanches de neige mouillée et de glissement sont le danger principal. Neige mouillée et glissante à surveiller.

Avec le réchauffement diurne et le rayonnement solaire la probabilité de déclenchement d'avalanches de glissement et de coulées mouillées augmente rapidement à toutes les expositions. Dans des couloirs raides des avalanches mouillées s'avancent de manière isolée jusqu'aux altitudes moyennes. Des avalanches de glissement de moyenne et grande taille sont possibles sur les pentes raides herbeuses. Ceci sur les pentes raides ensoleillées à toutes les altitudes comme sur les pentes raides à l'ombre en dessous d'environ 2600 m. Les zones présentant des fissures de glissement doivent être évitées.

Manteau neigeux

Modèles de danger

md.10: situation de printemps

md.2: neige glissante

Le rayonnement nocturne était réduit. La surface de la neige n'est pas gelée et est déjà ramollie le matin. Le soleil et la chaleur entraînent en cours de journée une saturation d'eau massive du manteau neigeux. Ceci sur les pentes ensoleillées à toutes les altitudes comme sur les pentes à l'ombre aussi à moyenne et haute altitude.

Tendance

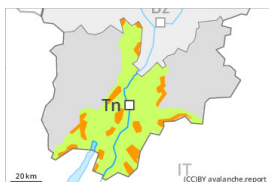
Le danger d'avalanches de neige mouillée et de glissement diminue seulement progressivement en cours de nuit.

Degré de danger 3 - Marqué



Limite de la forêt

Tendance: Diminution du danger d'avalanche
 leMardi 09 04 2024

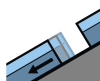


Avalanches mouillées
 (Neige humide)



Limite de la forêt

Snowpack stability: **very poor**
 Frequency: **some**
 Avalanche size: **medium**



Avalanches de glissement
 (Avalanches de fond)



2000m

Snowpack stability: **very poor**
 Frequency: **few**
 Avalanche size: **medium**

Des avalanches de glissement et coulées humides sont le danger principal.

Des avalanches de glissement de moyenne taille sont possibles sur les pentes raides herbeuses. Avec le réchauffement diurne et le rayonnement solaire la probabilité de déclenchement d'avalanches de glissement et de coulées mouillées augmente rapidement à toutes les expositions, pas uniquement sur les pentes ensoleillées également sur les pentes raides à l'ombre à moyenne et haute altitude. Dans des couloirs raides des avalanches mouillées s'avancent de manière isolée jusqu'aux altitudes moyennes. Les zones présentant des fissures de glissement doivent être évitées.

Manteau neigeux

Modèles de danger

md.10: situation de printemps

md.2: neige glissante

Le rayonnement nocturne est parfois réduit. La surface de la neige regèle peu et est déjà ramollie le matin. Ceci sur les pentes ensoleillées à toutes les altitudes comme sur les pentes à l'ombre aussi à moyenne et haute altitude.

Tendance

Le danger d'avalanches de neige mouillée et de glissement diminue seulement progressivement en cours de nuit.