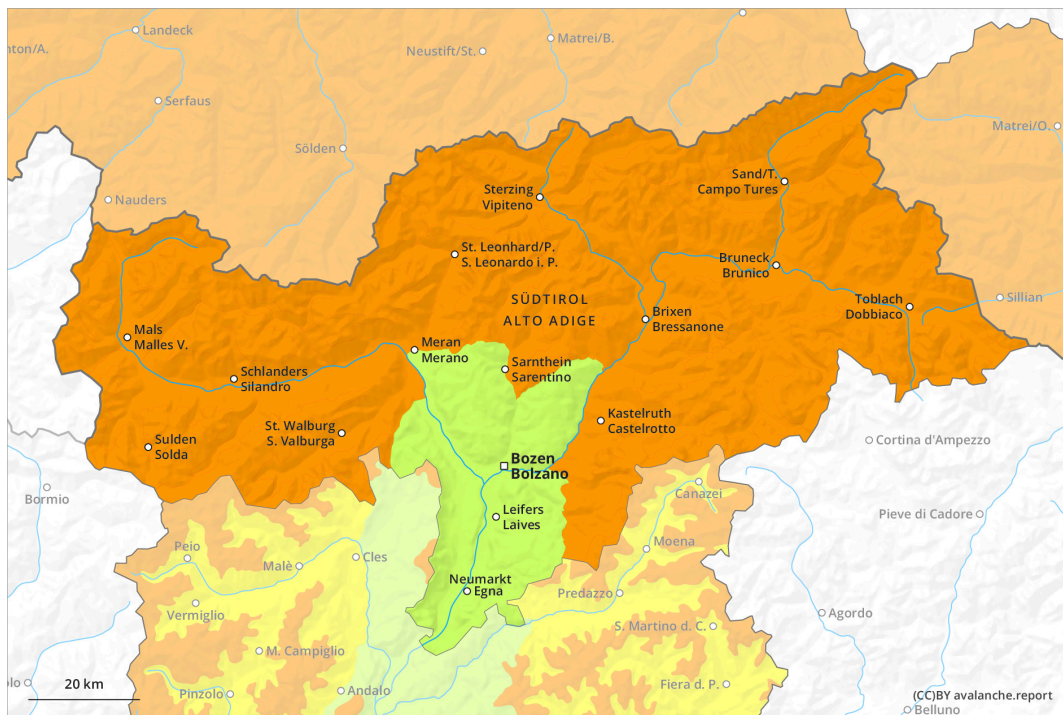
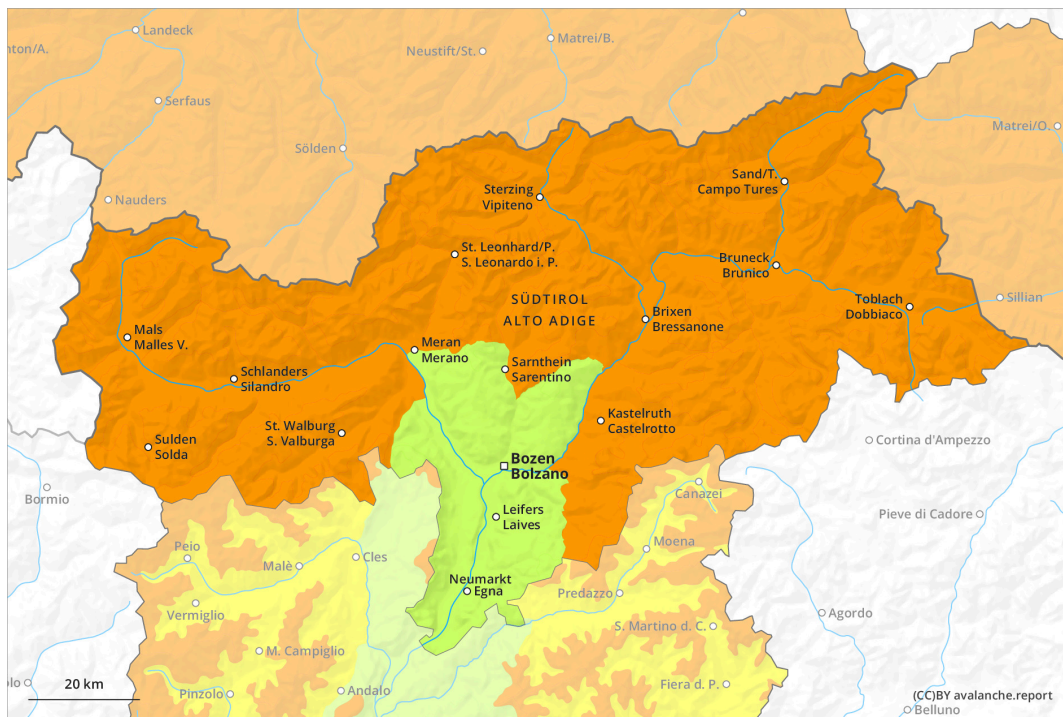




earlier



later

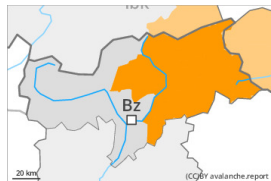


Degré de danger 3 - Marqué



Tendance: danger d'avalanche constant →

le Mercredi 10 04 2024



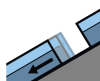
Avalanches mouillées
(Neige humide)



Snowpack stability: **very poor**

Frequency: **some**

Avalanche size: **medium**



Avalanches de glissement
(Avalanches de fond)



2600m

Frequency: **few**

Avalanche size: **medium**

Il fait exceptionnellement chaud. Le danger d'avalanches mouillées est déjà élevé le matin. Le soir il tombera peu de neige.

Le matin l'activité des avalanches humides spontanées augmente rapidement. Ceci sur les pentes raides exposées à l'est et à l'ouest en dessous d'environ 2800 m comme sur les pentes raides exposées au sud à toutes les altitudes, ceci aussi sur les pentes à l'ombre en dessous d'environ 2600 m. Les avalanches mouillées peuvent entraîner le manteau neigeux entièrement mouillé parfois et atteindre une grande taille.

Des avalanches de glissement isolées de moyenne taille sont possibles sur les pentes raides herbeuses en dessous d'environ 2600 m. Les zones présentant des fissures de glissement doivent être évitées. Des avalanches mouillées peuvent parfois avancer jusqu'aux prairies dans des couloirs raides.

Les randonnées et montées en refuge devraient être commencées très tôt et terminées à temps.

Manteau neigeux

Modèles de danger

md.10: situation de printemps

md.6: froid, neige légère et vent

La surface de la neige ne se refroidit qu'à peine pendant la nuit couverte et est déjà ramollie le matin. Jusqu'au soir il fait exceptionnellement chaud. La chaleur entraîne spécialement sur les pentes très raides une saturation d'eau massive du manteau neigeux. Ces conditions provoquent une rapide fragilisation du manteau neigeux.

Le soir il tombera surtout au nord localement jusqu'à 10 cm de neige. Le vent souffle fortement à tempétueusement surtout sur la crête principale des Alpes et au nord de celle-ci. Les accumulations récentes de neige soufflée sont généralement très petites.



Tendance

Augmentation temporaire du danger d'avalanches sèches avec la neige fraîche. Diminution temporaire du danger d'avalanches mouillées avec le refroidissement.

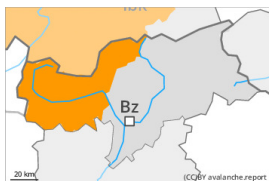
Degré de danger 3 - Marqué

earlier



Tendance: danger d'avalanche constant →

leMercredi 10 04 2024



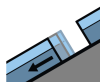
Avalanches mouillées
(Neige humide)



Snowpack stability: **very poor**

Frequency: **some**

Avalanche size: **medium**



Avalanches de glissement
(Avalanches de fond)



2600m

Frequency: **few**

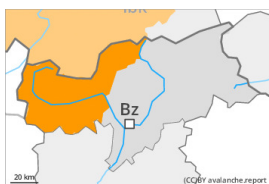
Avalanche size: **medium**

later



Tendance: danger d'avalanche constant →

leMercredi 10 04 2024



Avalanches mouillées
(Neige humide)



Snowpack stability: **very poor**

Frequency: **some**

Avalanche size: **medium**



Wind slab

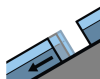


2400m

Snowpack stability: **poor**

Frequency: **few**

Avalanche size: **medium**



Avalanches de glissement
(Avalanches de fond)



2600m

Frequency: **few**

Avalanche size: **medium**

Il fait exceptionnellement chaud. Le danger d'avalanches mouillées est déjà élevé le matin. Le soir il tombera un peu de neige.

Le matin l'activité des avalanches humides spontanées augmente rapidement. Ceci sur les pentes raides



exposées à l'est et à l'ouest en dessous d'environ 2800 m comme sur les pentes raides exposées au sud à toutes les altitudes, ceci aussi sur les pentes à l'ombre en dessous d'environ 2600 m. Les avalanches mouillées peuvent entraîner le manteau neigeux entièrement mouillé parfois et atteindre une grande taille.

Des avalanches de glissement isolées de moyenne taille sont possibles sur les pentes raides herbeuses en dessous d'environ 2600 m. Les zones présentant des fissures de glissement doivent être évitées. Des avalanches mouillées peuvent parfois avancer jusqu'aux prairies dans des couloirs raides.

Les randonnées et montées en refuge devraient être commencées très tôt et terminées à temps.

Manteau neigeux

Modèles de danger

md.10: situation de printemps

md.6: froid, neige légère et vent

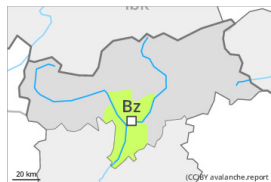
La surface de la neige ne se refroidit qu'à peine pendant la nuit couverte et est déjà ramollie le matin. Jusqu'au soir il fait exceptionnellement chaud. La chaleur entraîne spécialement sur les pentes très raides une saturation d'eau massive du manteau neigeux. Ces conditions provoquent une rapide fragilisation du manteau neigeux.

Le soir il tombera dans certaines régions de 10 à 25 cm de neige. Le vent souffle fortement à tempétueusement surtout sur la crête principale des Alpes et au nord de celle-ci. Des accumulations de neige soufflée en général petites se forment avec la neige fraîche et le vent fort en soirée. Les accumulations récentes de neige soufflée sont partiellement fragiles.

Tendance

Augmentation temporaire du danger d'avalanches sèches avec la neige fraîche. Diminution temporaire du danger d'avalanches mouillées avec le refroidissement.

Degré de danger 1 - Faible



Tendance: danger d'avalanche constant →

le Mercredi 10 04 2024



Avalanches mouillées
(Neige humide)



2000m

Snowpack stability: **very poor**

Frequency: **few**

Avalanche size: **small**

Il fait exceptionnellement chaud. Neige mouillée à surveiller.

Avec le radoucissement l'activité des avalanches humides augmente rapidement. Ceci à toutes les expositions. Les avalanches mouillées peuvent entraîner le manteau neigeux entièrement mouillé parfois. Elles sont généralement plutôt petites.

Des avalanches de glissement en général de petite taille sont possibles sur les pentes raides herbeuses.

Manteau neigeux

Modèles de danger

md.10: situation de printemps

Jusqu'au soir il fait exceptionnellement chaud. La surface de la neige ne se refroidit qu'à peine pendant la nuit couverte et est déjà ramollie le matin. Ces conditions provoquent une rapide fragilisation du manteau neigeux. Il y a très peu de neige à basse et moyenne altitude.

Tendance

Diminution temporaire du danger d'avalanches mouillées avec le refroidissement. Il tombe un peu de neige dans certaines régions.