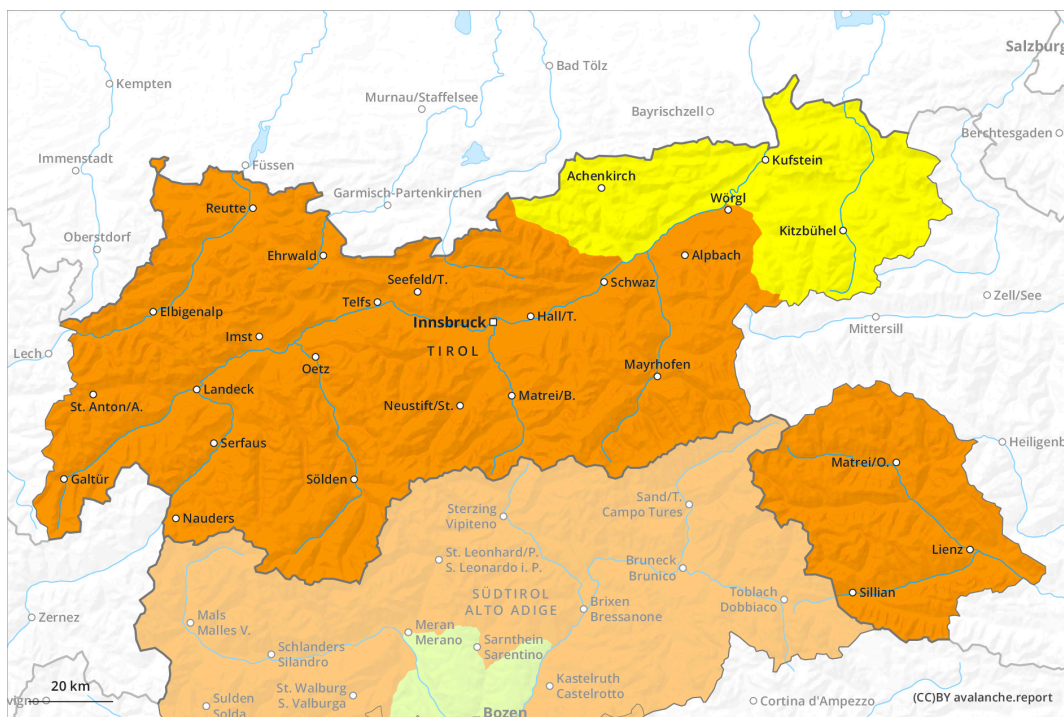
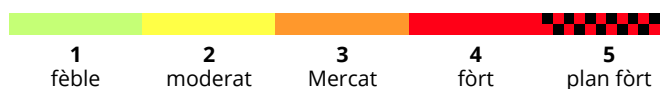
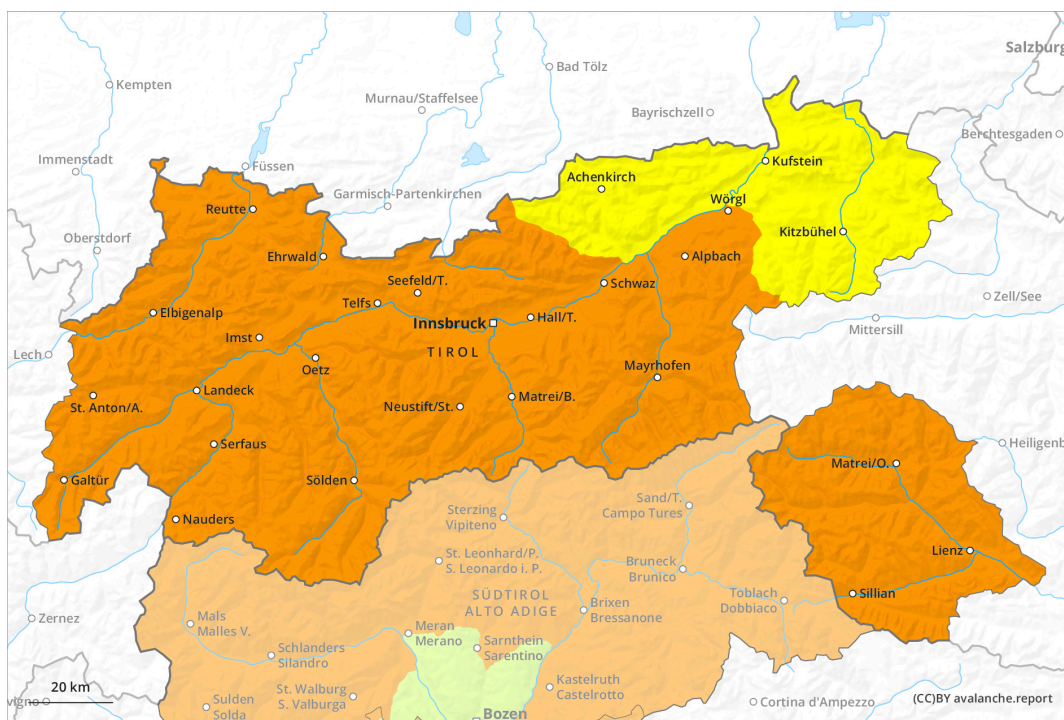


## mès lèu



## tard

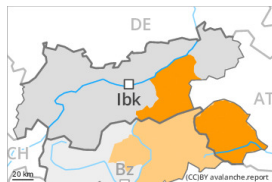


## Grad de perih 3 - Mercat



Tendència: perih de lauegi constant

enDimèrcles 10 04 2024



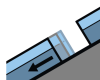
Nhèu umida



Estabilitat deth celh de nhèu: molt praube

Frecuència: Quauqui

Mesura de lauet: Mejan



Esguitlament de nhèu



2600m

Frecuència: Pògui

Mesura de lauet: Mejan

Eth temps serà excepcionalment caud Eth perih de lauegi de nhèu fòrça umida serà superior ja de bon maitin. Ath long deth vèspe queirà pòca nhèu.

Ath maitin, era activitat de lauegi de nhèu fòrça umida naturaus disminuirà rapidament. Açò se da enes pales arribentes orientades a èst e oèst per dejós des 2800 m aproximativament, e tanben enes pales arribentes orientades a sud en totes es còtes, tanben enes pales ombrères per dejós des 2600 m aproximativament. En part es lauegi fòrça umits pòden desencadenar eth mantèth amarat e arribar a mida grana.

Enes pales erbozes arribentes, son possibles de manèra isolada lauegi d'esguitlament basau de mida mejana per dejós des 2600 m aproximativament. Evitar es zònes damb henerècles d'esguitlament basau. En canaus inclinades es lauegi fòrça umits pòden en quauqui casi arténher enquia zònes sense cobertura de nhèu.

Es excursions de montanha e es accèssi tàs refugis de montanha an de començar e acabar ara ora.

## Celh de nhèu

Patrons de perih

pp.10: scenari de primavera

pp.6: heired, nhèu sense coesion e vent

Era superfícia deth mantèth de nhèu se heiredarà tot just ath long dera net embromada e ja s'atendirà ath maitin. Enquith vèspe eth temps serà excepcionalment caud Era calor causarà espciaument enes pales fòrça arribentes un extrem amarament deth mantèth de nhèu. Agustes condicions causaràn un rapid afebliment deth mantèth de nhèu.

Sustot ath nòrd ath long deth vèspe queiràn locaument enquia 10 cm de nhèu. En particular ena cresta principau des Aups e a nord di essa eth vent serà de fòrt a plan fòrt. Es naues acumulacions de nhèu ventada son principaument fòrça petites.

## Tendència



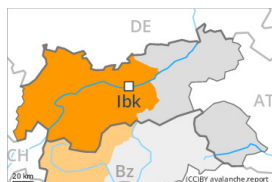
Damb era nhèu recenta, temporau aument deth perilh de lauegi de nhèu seca. Damb eth heiredament, temporau afebliment deth perilh de lauegi de nhèu fòrça umida.

## Grad de perih 3 - Mercat

mès lèu



**Tendència: perih de lauegi constant** →  
 enDimèrcles 10 04 2024



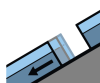
Nhèu umida



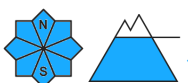
Estabilitat deth celh de nhèu: **molt praube**

Frecuècia: **Quauqui**

Mesura de lauet: **Mejan**



Esguïlament de nhèu



**2600m**

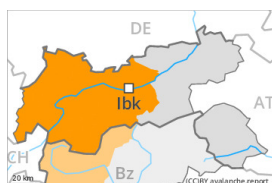
Frecuècia: **Pògui**

Mesura de lauet: **Mejan**

tard



**Tendència: perih de lauegi constant** →  
 enDimèrcles 10 04 2024



Nhèu umida



Estabilitat deth celh de nhèu: **molt praube**

Frecuècia: **Quauqui**

Mesura de lauet: **Mejan**



Plaques de vent

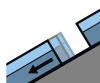


**2400m**

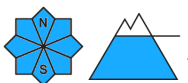
Estabilitat deth celh de nhèu: **praube**

Frecuècia: **Pògui**

Mesura de lauet: **Mejan**



Esguïlament de nhèu



**2600m**

Frecuècia: **Pògui**

Mesura de lauet: **Mejan**

Eth temps serà excepcionalment caud Eth perih de lauegi de nhèu fòrça umida serà superior ja de bon maitin. Ath long deth vèspe queirà un shinhau de nhèu.

Ath maitin, era activitat de lauegi de nhèu fòrça umida naturaus diminuirà rapidament. Açò se da enes pales arribentes orientades a èst e oèst per dejós des 2800 m aproximativament, e tanben enes pales arribentes orientades a sud en totes es còtes, tanben enes pales ombrères per dejós des 2600 m aproximativament. En part es lauegi fòrça umits pòden desencadenar eth mantèth amarat e arribar a mida grana.

Enes pales erbozes arribentes, son possibles de manèra isolada lauegi d'esguitlament basau de mida mejana per dejós des 2600 m aproximativament. Evitar es zònes damb henerècles d'esguitlament basau. En canaus inclinades es lauegi fòrça umits pòden en quauqui casi arténher enquia zònes sense cobertura de nhèu.

Es excursions de montanha e es accèssi tàs refugis de montanha an de començar e acabar ara ora.

## Celh de nhèu

### Patrons de perilh

pp.10: scenari de primavera

pp.6: heired, nhèu sense coesion e vent

Era superfícia deth mantèth de nhèu se heiredarà tot just ath long dera net embromada e ja s'atendirà ath maitin. Enquiath vèspe eth temps serà excepcionalment caud Era calor causarà especiaument enes pales fòrça arribentes un extrem amarament deth mantèth de nhèu. Aguestes condicions causaràn un rapid afebliment deth mantèth de nhèu.

En quauqui sectors ath long deth vèspe queirà de 10 a 25 cm de nhèu. En particular ena cresta principau des Aups e a nord di essa eth vent serà de fòrt a plan fòrt. Damb era nhèu recenta e eth vent fòrt , de cap ath vèspe , se formaràn plaques de vent majoritàriament de mida petita. Es naues acumulacions de nhèu ventada son en part inestables.

## Tendéncia

Damb era nhèu recenta, temporau augment deth perilh de lauegi de nhèu seca. Damb eth heiredament, temporau afebliment deth perilh de lauegi de nhèu fòrça umida.

## Grad de perih 2 - Moderat



Tendència: perih de lauegi constant

enDimèrcles 10 04 2024



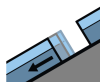
Nhèu umida



Estabilitat deth celh de nhèu: molt praube

Frecuència: Pògui

Mesura de lauet: Mejan



Esguitlament de nhèu



Frecuència: Quauqui

Mesura de lauet: Mejan

Eth perih de lauegi de nhèu fòrça umida aumentarà ja de bon maitin.

Damb era pujada des temperatures e era radiacion solara, era activitat de lauegi de nhèu fòrça umida naturaus disminuirà. Açò se da en totes es orientacions. De manèra isolada es lauegi fòrça umits pòden desencadenar eth mantèth amarat e arténher mida mejana.

Enes pales erbofes arribentes, son possibles lauegi d'esguitlament basau de mida mejana. Evitar es zònes damb henerècles d'esguitlament basau. En canaus inclinades es lauegi fòrça umits pòden de manèra isolada arténher enquia zònes sense cobertura de nhèu.

Es excursions de montanha e es accèssi tàs refugis de montanha an de començar e acabar fòrça d'ora.

### Celh de nhèu

Patrons de perih

pp.10: scenari de primavera

pp.2: esguitlament de nhèu

Eth temps serà excepcionalment caud. Especialment enes sectors exposadi ara balaguèra eth vent serà, apròp des crestes, de fòrt a plan fòrt. Era superfícia deth mantèth de nhèu se regelarà molt pòc e ja s'atendirà ath maitin. Eth solei e era calor an causat especialment enes pales fòrça arribentes un extrem amarament deth mantèth de nhèu. Aguestes condicions an provocat un rapid afebliment deth mantèth de nhèu.

I a pòca nhèu en còtes baishes. Vèspe: Queirà nhèu per dessus des 1600 m aproximativament.

### Tendència

Damb eth heiredament, eth perih de lauegi de nhèu fòrça umida baisharà progressivament. Queirà un shinhau de nhèu. Damb era nhèu recenta, temporau augment deth perih de lauegi de nhèu seca.