



Grau de Perill 2 - Moderat



Tendència: Perill d'allaus constant →
en Divendres 12 04 2024



Plaques de vent



2200m

Estabilitat del mantell de neu: **pobre**
freqüència: **algunes**
Mida d'allau: **mitjana**

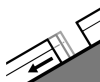


Neu humida



2800m

Estabilitat del mantell de neu: **molt pobre**
freqüència: **algunes**
Mida d'allau: **mitjana**



Lliscaments



2600m

freqüència: **poques**
Mida d'allau: **mitjana**

A conseqüència de l'augment de la temperatura, afebliment del perill d'allaus de neu seca.

La neu recent i les plaques de vent majoritàriament petites en alguns casos poden encara ser desencadenades de manera accidental en vessants obacs molt inclinats per sobre dels 2200 m aproximadament. De manera aïllada les allaus poden desencadenar el mantell amarat i assolir mida mitjana. Això es dona especialment en vessants assolellats inclinats per sota dels 2800 m aproximadament, i també en vessants obacs inclinats per sota dels 2400 m aproximadament.

Amb la radiació i l'escalfament, l'activitat d'allaus de neu sense cohesió mitjanes naturals disminuirà apreciablement, sobretot en vessants extremadament drets en totes les orientacions. A més del perill de ser enterrat per una allau, cal tenir en compte sobretot el perill de ser arrossegat cap a una trampa del terreny.

Per sota dels 2600 m aproximadament, als vessants herbosos inclinats són possibles cada cop més nombroses allaus de llicament basal de mida mitjana. Esto se da especialmente en las laderas herbosas inclinadas y sin nieve por debajo de los 2600 m aproximadamente Evitar les zones amb esquerdes de llicament basal.

Mantell de neu

Patrons de perill

pp.2: lliscaments

Han caigut en una zona extensa de 10 a 20 cm de neu, localment més. Ha caigut menys neu del previst a Val Venosta.



Despues de una noche despejada, el día será muy soleado y suave. Aquestes condicions meteorològiques provocaran una substancial estabilització de les capes de neu superficials als vessants obacs inclinats. Als vessants inclinats orientats a est, sud i oest: Aquí, la capa de nieve fresca se humedece por completo en el transcurso del día.

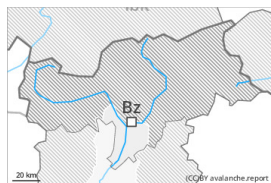
La neu vella és molt humida. Això es dona especialment en vessants assolellats per sota dels 2800 m aproximadament, i també en vessants obacs per sota dels 2400 m aproximadament.

Tendència

A conseqüència de l'augment de la temperatura, augment del perill d'allaus de neu molt humida.



Grau de Perill 1 - Feble



Tendència: Perill d'allaus constant →
en Divendres 12 04 2024

El temps serà molt calorós. El perill d'allaus de neu molt humida augmentarà al llarg del dia.

Amb la radiació i l'escalfament, l'activitat d'allaus de neu molt humida disminuirà progressivament. Als vessants herbosos inclinats, són possibles allaus de lliscament basal com a mínim de mida petita.

Mantell de neu

Patrons de perill

pp.10: escenari de primavera

pp.2: lliscaments

El dimecres va caure una mica de neu localment. La superfície del mantell de neu es regularà molt poc i ja s'estovarà al matí.

Per sota dels 1800 m aproximadament en general no hi ha prou neu per la pràctica dels esports d'hivern.

Tendència

Las condiciones son favorables en cuanto al peligro de avalanchas.