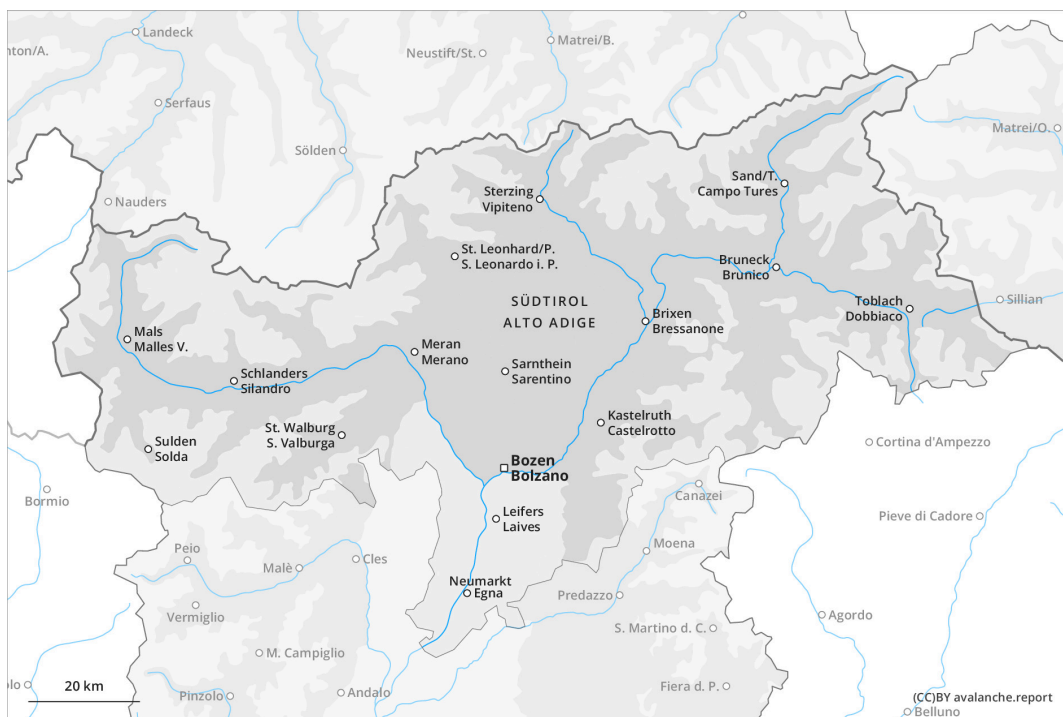




mès lèu



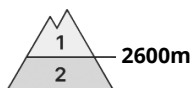
tard



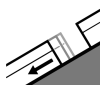


Grad de perillh 3 - Mercat

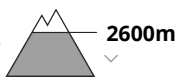
mès lèu



Tendéncia: perillh de lauegi constant →
enDissabte 13 04 2024



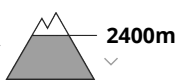
Esguitlament de nhèu



Frecuèncià: [Quauqui](#)
Mesura de lauet: [Mejan](#)



Nhèu umida

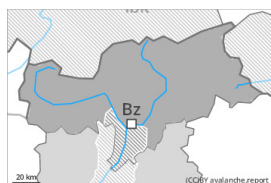


Estabilitat deth celh de nhèu: [molt praube](#)
Frecuèncià: [Pògui](#)
Mesura de lauet: [Mejan](#)

tard



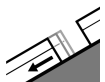
Tendéncia: perillh de lauegi constant →
enDissabte 13 04 2024



Nhèu umida



Estabilitat deth celh de nhèu: [molt praube](#)
Frecuèncià: [Quauqui](#)
Mesura de lauet: [Mejan](#)



Esguitlament de nhèu



Frecuèncià: [Quauqui](#)
Mesura de lauet: [Gran](#)

Clara pujada dera temperatura: Eth perillh de lauegi de nhèu fòrça umida aumentarà ath long deth dia.

Damb era pujada des temperatures e era radiacion solara, era activitat de lauegi de nhèu fòrça umida naturaus disminuirà rapidament. Açò se da enes pales arribentes orientades a èst e oèst per dejós des 2800 m aproximativament, e tanben enes pales arribentes orientades a sud en totes es còtes. Açò se da tanben enes pales ombrères per dejós des 2600 m aproximativament. Es lauegi fòrça umits pòden desencadenar eth mantèth amarat e, de manèra isolada, arténher granes dimensions. En canaus inclinades es lauegi pòden de manèra isolada arténher enquiath hons dera val.

Es plaques de vent majoritàriament de mida petita des darrèri dies se pòden desencadenar de manèra isolada en pales ombrères arribentes en còtes nautas e nauta montanha.

Enes pales erbozes arribentes, son possibles cada viatge mès nombrosi lauegi d'esguitlament basau de mida mejana e, locaument, grana per dejós des 2600 m aproximativament. Evitar es zònes damb



henerècles d'esguitlament basau.

Es excursions de montanha e es accèssi tàs refugis de montanha an de començar e acabar fòrça d'ora.

Celh de nhèu

Patrons de perilh

pp.10: scenari de primavera

pp.2: esguitlament de nhèu

Eth temps serà fòrça caud Era superfícia deth mantèth de nhèu se regularà tà formar ua crosta portanta e s'atendirà ja ath long deth maitin. A compdar deth maitin eth solei e era calor causaràn un progressiu amarament deth mantèth de nhèu. Aguestes condicions causaràn un substanciau afebliment deth mantèth de nhèu. En las zonas con una capa de nieve reducida, el manto nivoso se humedecerá más rápidamente y perderá su estabilidad de forma más inmediata.

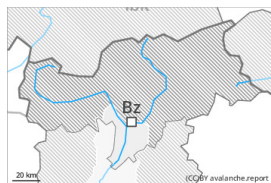
I a pòca nhèu en còtes baishes e mejanes.

Tendéncia

Eth temps serà excepcionalment caud Es condicions de temps d'ostiu causaràn en altitud un rapid amarament deth mantèth de nhèu. Eth perilh de lauegi de nhèu fòrça umida e d'esguitlament basau aumentarà rapidament ath long deth dia.



Grad de perih 1 - Fèble



Tendència: perih de lauegi constant →

enDissabte 13 04 2024

Eth temps serà fòrça caud Eth perih de lauegi de nhèu fòrça umida
aumentarà ath long deth dia.

Damb era pujada des temperatures e era radiacion solara, era activitat de lauegi de nhèu fòrça umida
diminuirà progressivament. Enes pales erbozes arribentes, son possibles lauegi d'esguitlament basau
aumens de mida petita.

Celh de nhèu

Patrons de perih

pp.10: scenari de primavera

pp.2: esguitlament de nhèu

Locaument eth dimèrcles queigues un shinhau de nhèu. Era superfícia deth mantèth de nhèu se regelarà
molt pòc e ja s'atendirà ath maitin.

Per dejós des 1800 m aproximativament en generau non i a pas pro nhèu entara practica des espòrts
d'iuèrn.

Tendència

Las condiciones son favorables en cuanto al peligro de avalanchas.