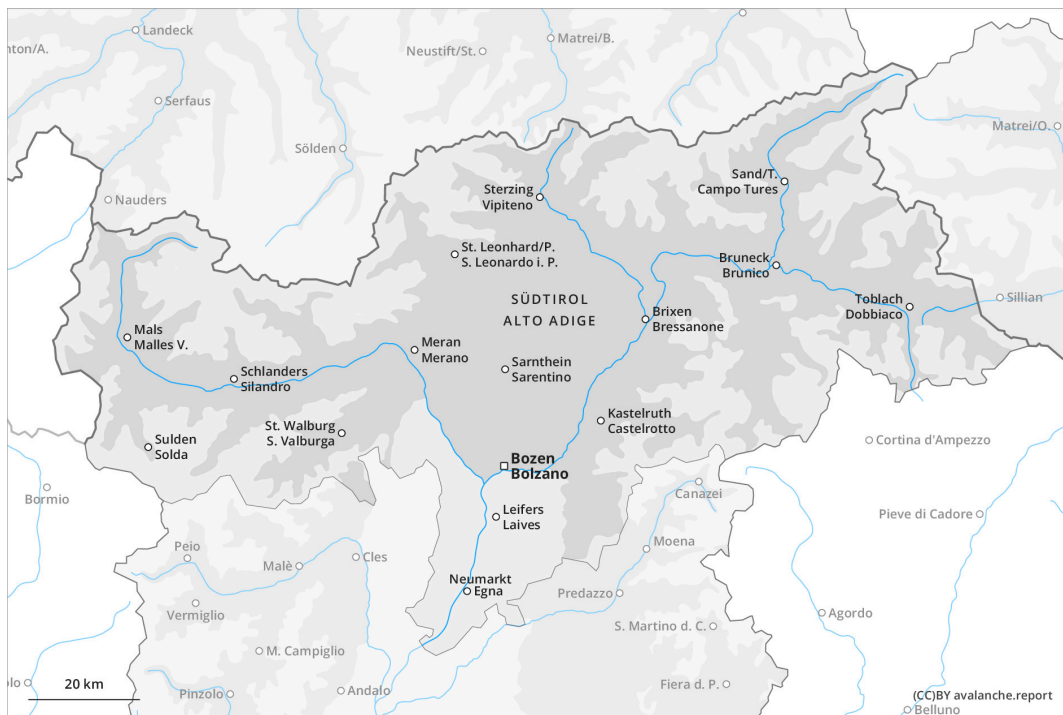




més aviat

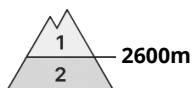


més tard

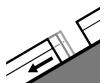
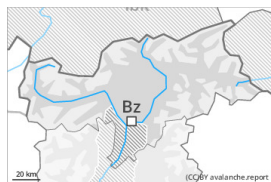


Grau de Perill 3 - Marcat

més aviat



Tendència: Perill d'allaus constant →
enDissabte 13 04 2024



Lliscaments



2600m

freqüència: algunes

Mida d'allau: mitjana



Neu humida



2400m

Estabilitat del mantell de neu: molt pobre

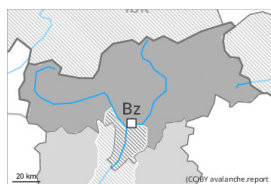
freqüència: poques

Mida d'allau: mitjana

més tard



Tendència: Perill d'allaus constant →
enDissabte 13 04 2024



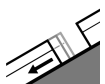
Neu humida



Estabilitat del mantell de neu: molt pobre

freqüència: algunes

Mida d'allau: mitjana



Lliscaments



freqüència: algunes

Mida d'allau: gran

Clara pujada de la temperatura: El perill d'allaus de neu molt humida augmentarà al llarg del dia.

Amb la radiació i l'escalfament, l'activitat d'allaus de neu molt humida naturals disminuirà ràpidament. Això es dona en vessants inclinats orientats a est i oest per sota dels 2800 m aproximadament, i també en vessants inclinats orientats a sud en totes les cotes. Això es dona també en vessants obacs per sota dels 2600 m aproximadament. Les allaus molt humides poden desencadenar el mantell amarat i, de manera aïllada, assolir grans dimensions. (-), en canals inclinades, les allaus poden de manera aïllada arribar fins al fons de vall.

Les plaques de vent majoritàriament de mida petita dels darrers dies poden, de manera aïllada, desencadenar-se en vessants obacs inclinats en cotes altes i a l'alta muntanya.

Als vessants herbosos inclinats, són possibles cada cop més nombroses allaus de lliscament basal de mida mitjana i, locament, gran per sota dels 2600 m aproximadament. Evitar les zones amb esquerdes de lliscament basal.



Les excursions de muntanya i els accessos als refugis de muntanya han de començar i acabar molt d'hora.

Mantell de neu

Patrons de perill

pp.10: escenari de primavera

pp.2: lliscaments

El temps serà molt calorós. La superfície del mantell de neu es regelarà per formar una crosta portant i s'estovarà ja durant el matí. A partir del matí el sol i la calor causaran un progressiu amarament del mantell de neu. Aquestes condicions causaran un substancial afebliment del mantell de neu. En las zonas con una capa de nieve reducida, el manto nivoso se humedecerá más rápidamente y perderá su estabilidad de forma más inmediata.

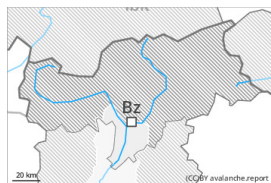
Hi ha poca neu en cotes baixes i mitges.

Tendència

El temps serà excepcionalment calorós. Les condicions de temps estival causaran un ràpid amarament del mantell de neu en altitud. El perill d'allaus de neu molt humida i de lliscament basal augmentarà ràpidament al llarg del dia.



Grau de Perill 1 - Feble



Tendència: Perill d'allaus constant →
enDissabte 13 04 2024

El temps serà molt calorós. El perill d'allaus de neu molt humida augmentarà al llarg del dia.

Amb la radiació i l'escalfament, l'activitat d'allaus de neu molt humida disminuirà progressivament. Als vessants herbosos inclinats, són possibles allaus de lliscament basal com a mínim de mida petita.

Mantell de neu

Patrons de perill

pp.10: escenari de primavera

pp.2: lliscaments

El dimecres va caure una mica de neu localment. La superfície del mantell de neu es regularà molt poc i ja s'estovarà al matí.

Per sota dels 1800 m aproximadament en general no hi ha prou neu per la pràctica dels esports d'hivern.

Tendència

Las condiciones son favorables en cuanto al peligro de avalanchas.