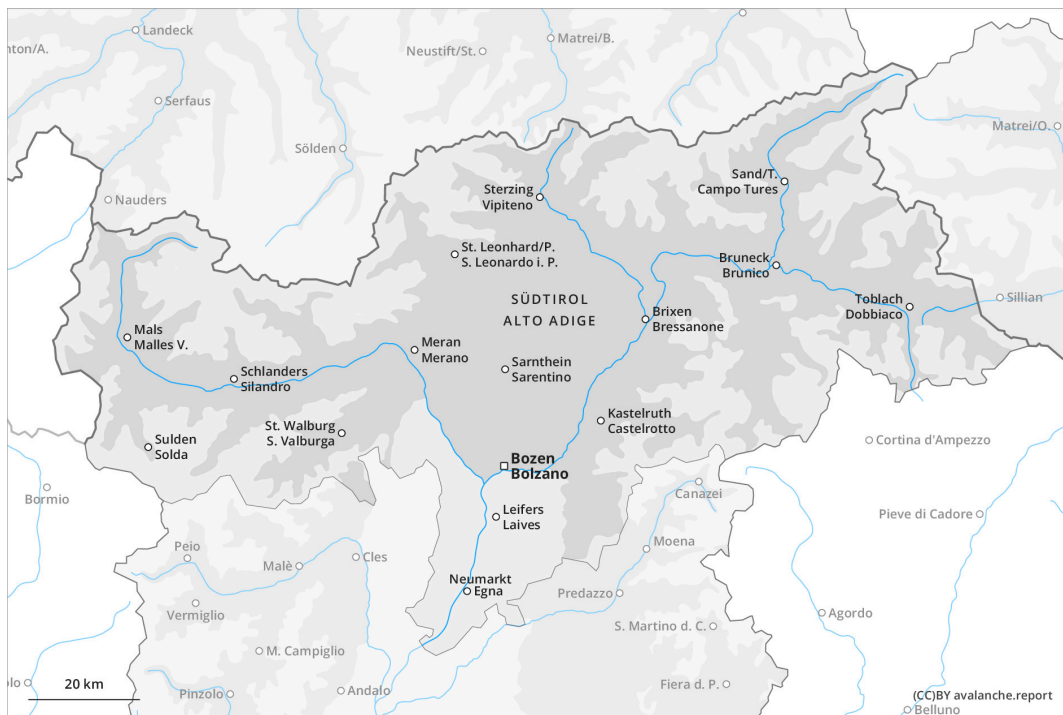




més aviat

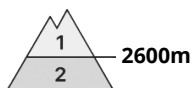
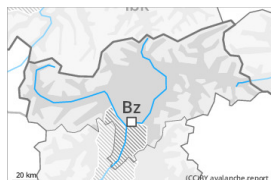


més tard

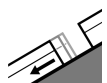


Grau de Perill 3 - Marcat

més aviat



Tendència: Perill d'allaus constant →
enDiumenge 14 04 2024



Lliscaments



freqüència: **poques**
Mida d'allau: **gran**

més tard



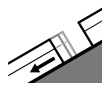
Tendència: Perill d'allaus constant →
enDiumenge 14 04 2024



Neu humida



Estabilitat del mantell de neu: **molt pobre**
freqüència: **algunes**
Mida d'allau: **mitjana**



Lliscaments



freqüència: **algunes**
Mida d'allau: **gran**

El perill d'allaus de neu molt humida augmentarà ja durant la matinada.

Amb l'augment de la temperatura diurna i la radiació solar, la probabilitat de desencadenament d'allaus molt humides augmentarà ràpidament. Això es dona en vessants assolellats inclinats en totes les cotes, i també en vessants obacs inclinats i amb poc gruix de neu per sota dels 2600 m aproximadament. Als vessants herbosos inclinats, són encara possibles allaus de lliscament basal de mida mitjana i, locament, gran per sota dels 2600 m aproximadament. Evitar les zones amb esquerdes de lliscament basal.

De manera aïllada, les allaus de neu molt humida poden també arrossegar tot el mantell de neu saturat d'aigua i atènyer mides grans. (-), en canals inclinades, les allaus poden de manera aïllada arribar fins a les valls situades a altituds més elevades. Les excursions de muntanya i els accessos als refugis de muntanya han de començar i acabar molt d'hora.

Mantell de neu

Patrons de perill

pp.10: escenari de primavera

pp.2: lliscaments

El temps serà molt calorós. La superfície del mantell de neu es regelarà per formar una crosta portant només a cotes altes i s'estovarà ja durant el matí. A partir de la tarda el sol i la calor causaran una pèrdua de la resistència a l'interior del mantell de neu. En las zonas con una capa de nieve reducida, el manto nivoso se humedecerá más rápidamente y perderá su estabilidad de forma más inmediata.



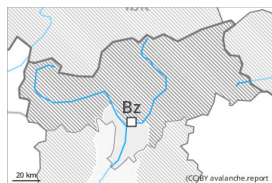
El mantell de neu és molt humit per sota dels 2400 m aproximadament. Hi ha poca neu en cotes baixes i mitges.

Tendència

El temps serà excepcionalment calorós. Les condicions de temps estival causaran un ràpid amarament del mantell de neu en altitud.



Grau de Perill 1 - Feble



Tendència: Perill d'allaus constant →
enDiumenge 14 04 2024

El temps serà molt calorós. El perill d'allaus de neu molt humida augmentarà al llarg del dia.

Amb la radiació i l'escalfament, l'activitat d'allaus de neu molt humida disminuirà progressivament. Als vessants herbosos inclinats, són possibles allaus de lliscament basal com a mínim de mida petita.

Mantell de neu

Patrons de perill

pp.10: escenari de primavera

pp.2: lliscaments

La superfície del mantell de neu es regelarà molt poc i ja s'estovarà al matí.

Per sota dels 1800 m aproximadament en general no hi ha prou neu per la pràctica dels esports d'hivern.

Tendència

Las condiciones son favorables en cuanto al peligro de avalanchas.