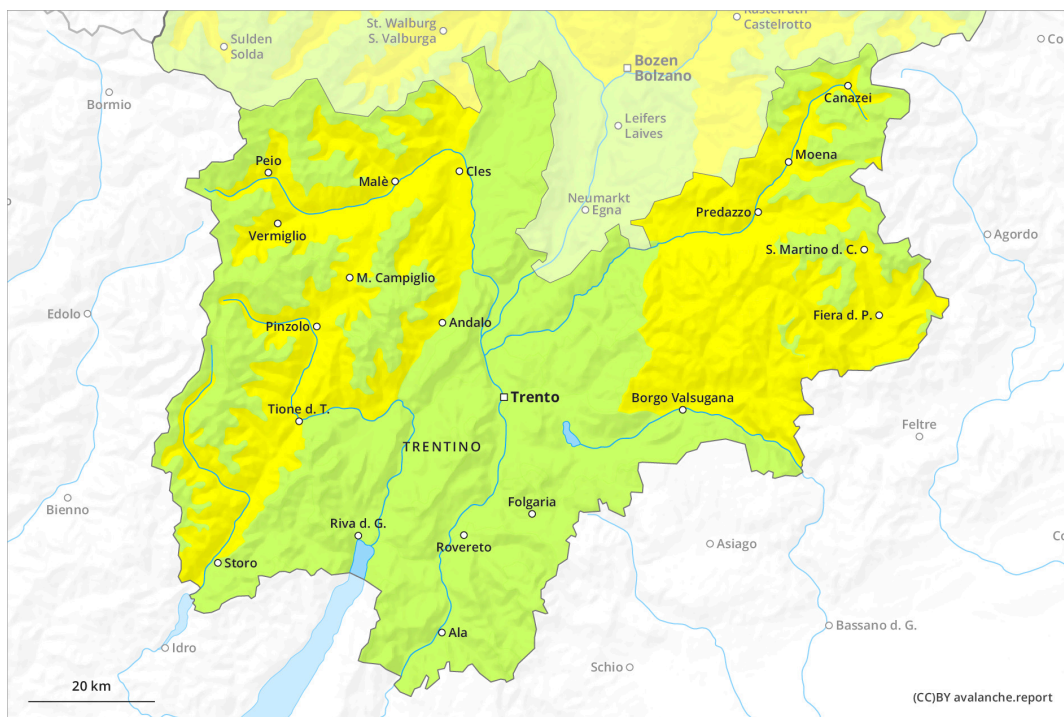
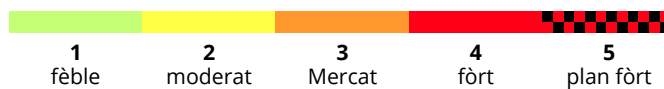
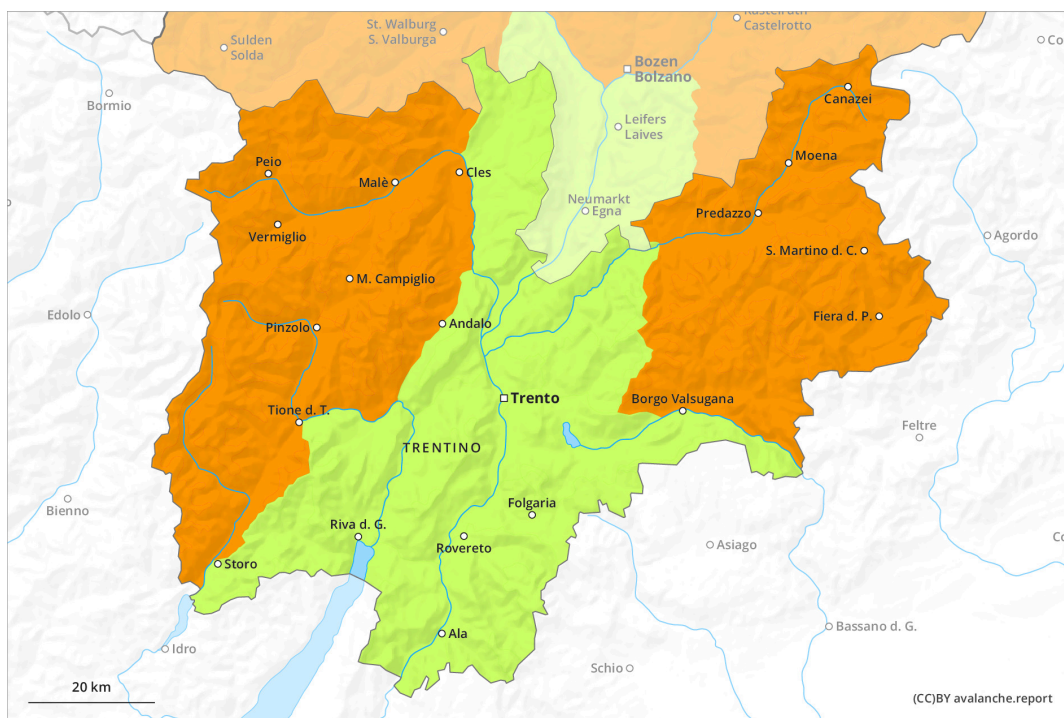


mès lèu

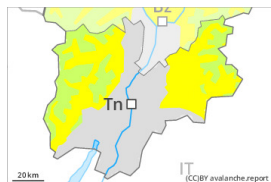


tard

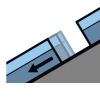


Grad de perill 3 - Mercat

mès lèu



Tendència: perill de lauegi constant
enDimenge 14 04 2024 →



Esguitlament
de nhèu



Frecuència: Pògui
Mesura de lauet: Gran

tard



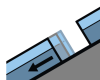
Tendència: perill de lauegi constant
enDimenge 14 04 2024 →



Nhèu umida



Estabilitat deth celh de nhèu: molt praube
Frecuència: Quauqui
Mesura de lauet: Mejan



Esguitlament
de nhèu



Frecuència: Quauqui
Mesura de lauet: Gran

Eth perill de lauegi de nhèu fòrça umida aumentarà ja ath long dera maitiada.

Damb er augment dera temperatura diürna e era radiacion solara, era probabilitat de desencadenament de lauegi fòrça umits aumentarà rapidament. Açò se da enes pales soleienques arribentes en totes es còtes, e tanben enes pales ombrères arribentes e damb pòc celh de nhèu per dejós des 2600 m aproximativament. Enes pales erbofes arribentes, son encara possibles lauegi d'esguitlament basau de mida mejana e, locaument, grana per dejós des 2600 m aproximativament. Evitar es zònes damb henerècles d'esguitlament basau.

De manèra isolada, es lauegi fòrça umidi pòden tanben arrossegat tot eth mantèth de nhèu saturat d'aigua e arténher mides granes. En canaus inclinades es lauegi pòden de manèra isolada arténher enquiàs vals situades a mès altitud. Es excursions de montanha e es accèssi tàs refugis de montanha an de començar e acabar fòrça d'ora.

Celh de nhèu

Patrons de perill

pp.10: scenari de primavera

pp.2: esguitlament de nhèu

Eth temps serà fòrça caud Era superfícia deth mantèth de nhèu se regelarà tà formar ua crosta portanta



ene còtes nautes e s'atrendirà ja ath long deth maitin. A compdar dera tarde eth solei e era calor causaràn ua pèrta dera resistència ath laguens deth mantèth de nhèu. En las zonas con una capa de nieve reducida, el manto nivoso se humedecerá más rápidamente y perderá su estabilidad de forma más inmediata. Eth mantèth de nhèu ei fòrça umit per dejós des 2400 m aproximativament. I a pòca nhèu en còtes baishes e mejanes.

Tendència

Eth temps serà excepcionalment caud Es condicions de temps d'ostiu causaràn en altitud un rapid amarament deth mantèth de nhèu.



Grad de perih 1 - Fèble



Tendència: perih de lauegi constant →
enDimenge 14 04 2024

Eth temps serà fòrça caud Eth perih de lauegi de nhèu fòrça umida
aumentarà ath long deth dia.

Damb era pujada des temperatures e era radiacion solara, era activitat de lauegi de nhèu fòrça umida
diminuirà progressivament. Enes pales erbofes arribentes, son possibles lauegi d'esguitlament basau
aumens de mida petita.

Celh de nhèu

Patrons de perih

pp.10: scenari de primavera

pp.2: esguitlament de nhèu

Era superfícia deth mantèth de nhèu se regularà molt pòc e ja s'atrendirà ath maitin.

Per dejós des 1800 m aproximativament en generau non i a pas pro nhèu entara practica des espòrts
d'iuèrn.

Tendència

Las condiciones son favorables en cuanto al peligro de avalanchas.