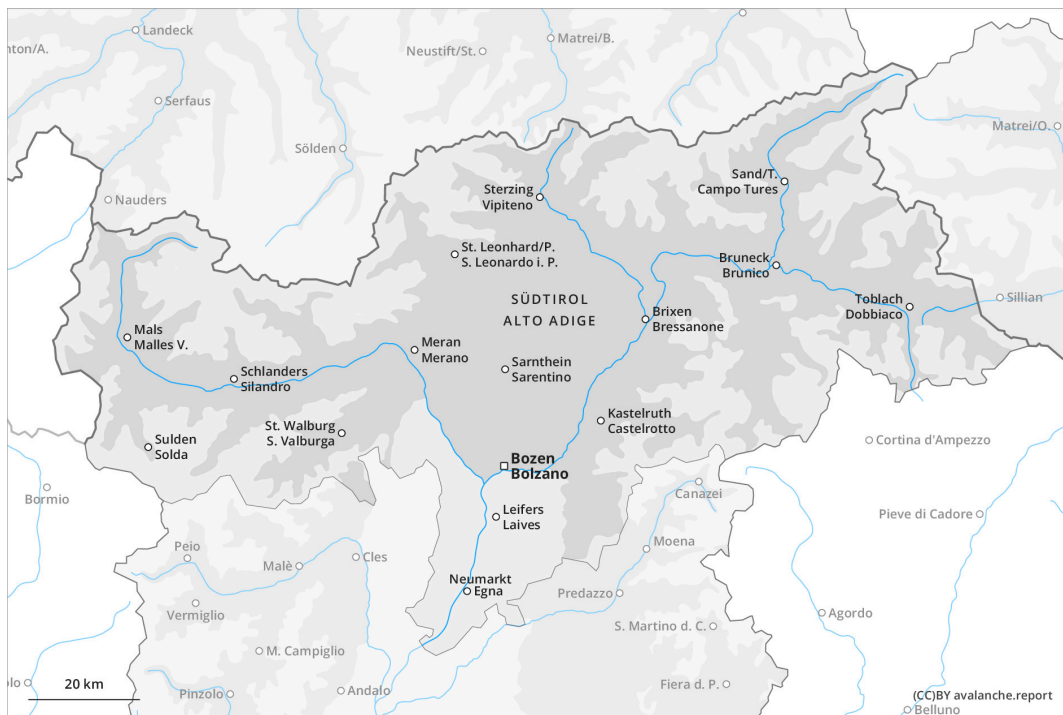




prima parte

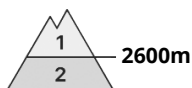
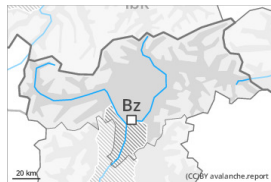


più tardi

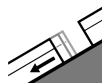


Grado di pericolo 3 - Marcato

prima parte



Tendenza: **pericolo valanghe in aumento**
per Lunedì il 15.04.2024

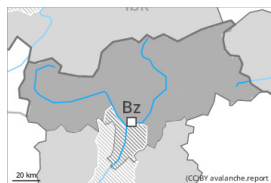


Valanghe di
slittamento



Punti pericolosi: **pochi**
Dimensione valanga: **grandi**

più tardi



Tendenza: **pericolo valanghe in aumento**
per Lunedì il 15.04.2024



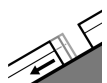
Neve bagnata



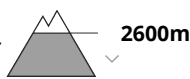
Stabilità del manto nevoso: **molto scarsa**

Punti pericolosi: **alcuni**

Dimensione valanga: **medie**



Valanghe di
slittamento



Punti pericolosi: **alcuni**
Dimensione valanga: **grandi**

Il pericolo di valanghe bagnate aumenterà già durante la mattinata.

Con il rialzo termico e l'irradiazione solare diurni, la probabilità di distacco di valanghe bagnate aumenterà rapidamente. Ciò sui pendii solegggiati ripidi a tutte le altitudini, come pure sui pendii ombreggiati ripidi e scarsamente innevati al di sotto dei 2600 m circa.

Sui pendii erbosi ripidi, sono ancora possibili valanghe per scivolamento di neve di medie e, a livello isolato, di grandi dimensioni al di sotto dei 2600 m circa. Evitare le zone con rotture da scivolamento.

Isolate valanghe bagnate possono trascinare il manto nevoso saturo d'acqua e raggiungere grandi dimensioni. Nei canali ripidi le valanghe possono a livello isolato avanzare sino alle valli situate a quote più alte. Le escursioni e le salite ai rifugi dovrebbero iniziare e terminare molto presto.

Manto nevoso

Situazione tipo

st.10: situazione primaverile

st.2: neve da slittamento

Il tempo sarà molto caldo. La superficie del manto nevoso riuscirà a rigelarsi e a essere portante solo ad alta quota e si ammorbidirà già al mattino. Il sole e il calore causeranno a partire dal pomeriggio una destabilizzazione all'interno del manto nevoso.

Il manto nevoso è fradicio al di sotto dei circa 2400 m. C'è solo poca neve alle quote di bassa e media



montagna.

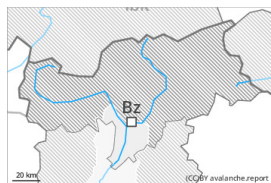
Tendenza

Lunedì:

Il tempo sarà caldo. In alcune regioni, cadrà pioggia sino al di sopra dei 2500 m. Nel corso della giornata l'alta umidità dell'aria causerà un progressivo impregnamento del manto nevoso. Sui pendii molto ripidi sono previste valanghe bagnate spontanee. Ciò specialmente sui pendii ombreggiati scarsamente innevati specialmente al di sotto dei 2800 m circa. Inoltre sono possibili alcune valanghe per scivolamento di neve di medie e, a livello isolato, di grandi dimensioni.



Grado di pericolo 1 - Debole



Tendenza: pericolo valanghe stabile →

per Lunedì il 15.04.2024

Il tempo sarà molto caldo. Il pericolo di valanghe bagnate aumenterà nel corso della giornata.

Con il rialzo termico e l'irradiazione solare, l'attività di valanghe bagnate aumenterà progressivamente. Sui pendii erbosi ripidi, sono possibili valanghe per scivolamento di neve per lo più di piccole dimensioni.

Manto nevoso

Situazione tipo

st.10: situazione primaverile

st.2: neve da slittamento

La superficie del manto nevoso non riuscirà praticamente quasi a rigelarsi e risulterà ammorbidita già al mattino.

Al di sotto dei 1800 m circa è generalmente presente troppa poca neve per la pratica degli sport invernali.

Tendenza

Le condizioni sono favorevoli relativamente al pericolo di valanghe.