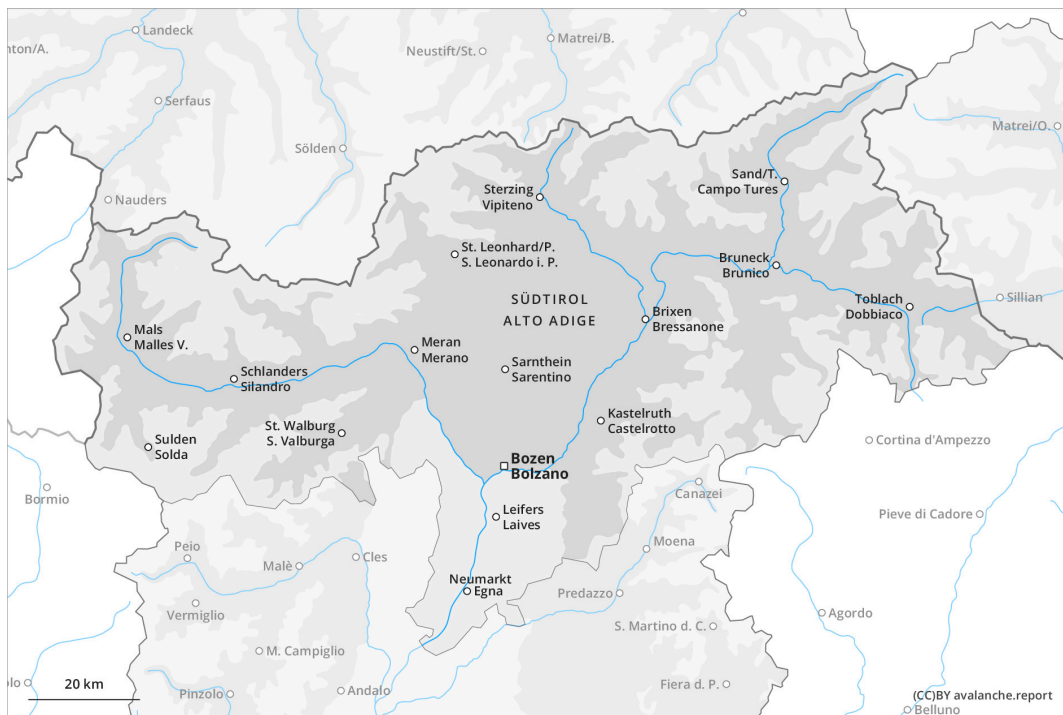




earlier



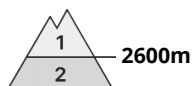
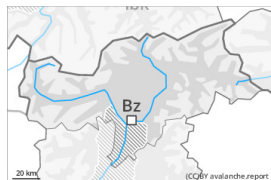
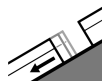
later



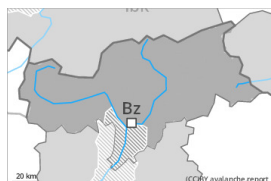
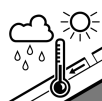
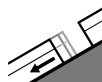


Degré de danger 3 - Marqué

earlier

Tendance: Augmentation du danger d'avalanche
leLundi 15 04 2024Avalanches de
glissement
(Avalanches de
fond)Frequency: **few**
Avalanche size: **large**

later

Tendance: Augmentation du danger d'avalanche
leLundi 15 04 2024Avalanches
mouillées
(Neige
humide)Snowpack stability: **very poor**
Frequency: **some**
Avalanche size: **medium**Avalanches de
glissement
(Avalanches de
fond)Frequency: **some**
Avalanche size: **large**

Le danger d'avalanches mouillées augmente dès la matinée.

Avec le réchauffement diurne et le rayonnement solaire la probabilité de déclenchement d'avalanches mouillées augmente rapidement. Ceci sur les pentes raides ensoleillées à toutes les altitudes comme sur les pentes raides, plutôt faiblement enneigées à l'ombre en dessous d'environ 2600 m.

Des avalanches de glissement de moyenne et rarement grande taille sont toujours possibles sur les pentes raides herbeuses en dessous d'environ 2600 m. Les zones présentant des fissures de glissement doivent être évitées.

Des avalanches mouillées peuvent de manière isolée entraîner le manteau neigeux entièrement mouillé et atteindre une grande taille. Des avalanches peuvent de manière isolée avancer jusqu'aux vallées d'altitude dans des couloirs raides. Les randonnées et montées en refuge devraient être commencées et terminées très tôt.



Manteau neigeux

Modèles de danger

md.10: situation de printemps

md.2: neige glissante

Il fait très chaud. La surface de la neige ne regèle assez pour être porteuse qu'en haute altitude et se ramollit dès la matinée. Le soleil et la chaleur entraînent à partir de la matinée une perte de solidité au sein du manteau neigeux.

En dessous d'environ 2400 m le manteau neigeux est totalement mouillé. Il y a très peu de neige à basse et moyenne altitude.

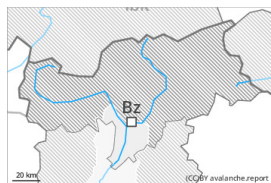
Tendance

Lundi:

Il fait chaud. Il tombe de la pluie jusqu'au-dessus de 2500 m dans certaines régions. La forte humidité de l'air entraîne en cours de journée une saturation d'eau croissante du manteau neigeux. Des avalanches spontanées mouillées sont à attendre sur les pentes très raides. Ceci particulièrement sur les pentes faiblement enneigées à l'ombre surtout en dessous d'environ 2800 m. En outre, quelques avalanches de glissement de moyenne et rarement grande taille sont possibles.



Degré de danger 1 - Faible



Tendance: danger d'avalanche constant →

le Lundi 15 04 2024

Il fait très chaud. Le danger d'avalanches mouillées augmente en cours de journée.

Avec le radoucissement et le rayonnement solaire l'activité des avalanches humides augmente progressivement. Des avalanches de glissement en général de petite taille sont possibles sur les pentes raides herbeuses.

Manteau neigeux

Modèles de danger

md.10: situation de printemps

md.2: neige glissante

La surface de la neige regèle peu et est déjà ramollie le matin.

En dessous d'environ 1800 m il y a en général trop peu de neige pour les sports d'hiver.

Tendance

Les conditions sont favorables en ce qui concerne le danger d'avalanche.