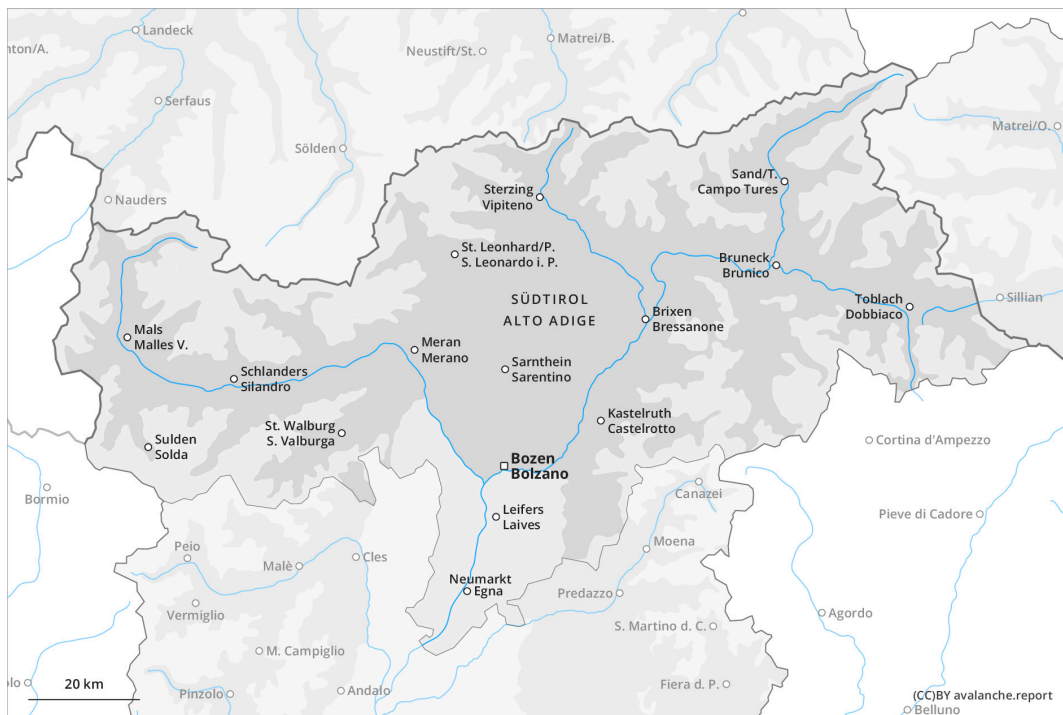
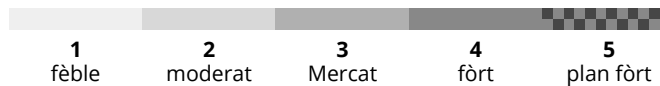




mès lèu

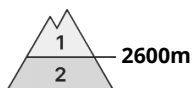
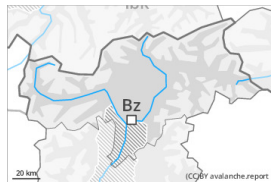


tard

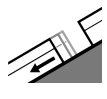


Grad de perillh 3 - Mercat

mès lèu



Tendència: **augment deth perillh de lauegi**
enDeluns 15 04 2024



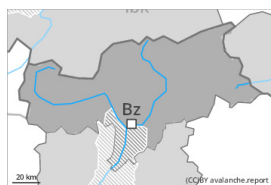
Esguitlament
de nhèu



Frecuència: **Pògui**

Mesura de lauet: **Gran**

tard



Tendència: **augment deth perillh de lauegi**
enDeluns 15 04 2024



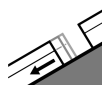
Nhèu umida



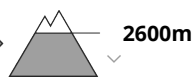
Estabilitat deth celh de nhèu: **molt praube**

Frecuència: **Quauqui**

Mesura de lauet: **Mejan**



Esguitlament
de nhèu



Frecuència: **Quauqui**

Mesura de lauet: **Gran**

Eth perillh de lauegi de nhèu fòrça umida augmentarà ja ath long dera maitiada.

Damb er augment dera temperatura diürna e era radiacion solara, era probabilitat de desencadenament de lauegi fòrça umits augmentarà rapidament. Açò se da enes pales soleienques arribentes en totes es còtes, e tanben enes pales ombrères arribentes e damb pòc celh de nhèu per dejós des 2600 m aproximativament. Enes pales erbofes arribentes, son encara possibles lauegi d'esguitlament basau de mida mejana e, locaument, grana per dejós des 2600 m aproximativament. Evitar es zònes damb henerècles d'esguitlament basau.

De manèra isolada, es lauegi fòrça umidi pòden arrossegat tot eth mantèth de nhèu saturat d'aigua e arténher mides granes. En canaus inclinades es lauegi pòden de manèra isolada arténher enquiàs vals situades a mès altitud. Es excursions de montanha e es accèssi tàs refugis de montanha an de començar e acabar fòrça d'ora.

Celh de nhèu

Patrons de perillh

pp.10: scenari de primavera

pp.2: esguitlament de nhèu

Eth temps serà fòrça caud Era superfícia deth mantèth de nhèu se regelarà tà formar ua crosta portanta



ene còtes naves e s'atrendirà ja ath long deth maitin. A compdar dera tarde eth solei e era calor causaràn ua pèrta dera resisténcia ath laguens deth mantèth de nhèu.

Eth mantèth de nhèu ei fòrça umit per dejós des 2400 m aproximativament. I a pòca nhèu en còtes baishes e mejanes.

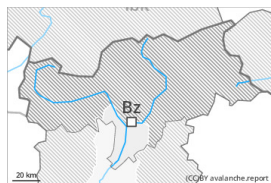
Tendéncia

Deluns:

Eth temps serà caud En quauqui sectors queirà ploja enquia per dessus des 2500 m. Ath long dera jornada era elevada umitat der aire causarà un progressiu amarament deth mantèth de nhèu. Enes pales fòrça arribentes son probables lauegi naturaus de nhèu fòrça umida. Açò se da principaument enes pales ombrères damb pòc celh de nhèu especiaument per dejós des 2800 m aproximativament. Ath delà son possibles quauqu'uns lauegi d'esguitlament basau de mida mejana e, locaument, grana.



Grad de perih 1 - Fèble



Tendència: perih de lauegi constant →

enDeluns 15 04 2024

Eth temps serà fòrça caud Eth perih de lauegi de nhèu fòrça umida
aumentarà ath long deth dia.

Damb era pujada des temperatures e era radiacion solara, era activitat de lauegi de nhèu fòrça umida
diminuirà progressivament. Enes pales erbozes arribentes, son possibles lauegi d'esguitlament basau
aumens de mida petita.

Celh de nhèu

Patrons de perih

pp.10: scenari de primavera

pp.2: esguitlament de nhèu

Era superfícia deth mantèth de nhèu se regularà molt pòc e ja s'atrendirà ath maitin.

Per dejós des 1800 m aproximativament en generau non i a pas pro nhèu entara practica des espòrts
d'iuèrn.

Tendència

Las condiciones son favorables en cuanto al peligro de avalanchas.