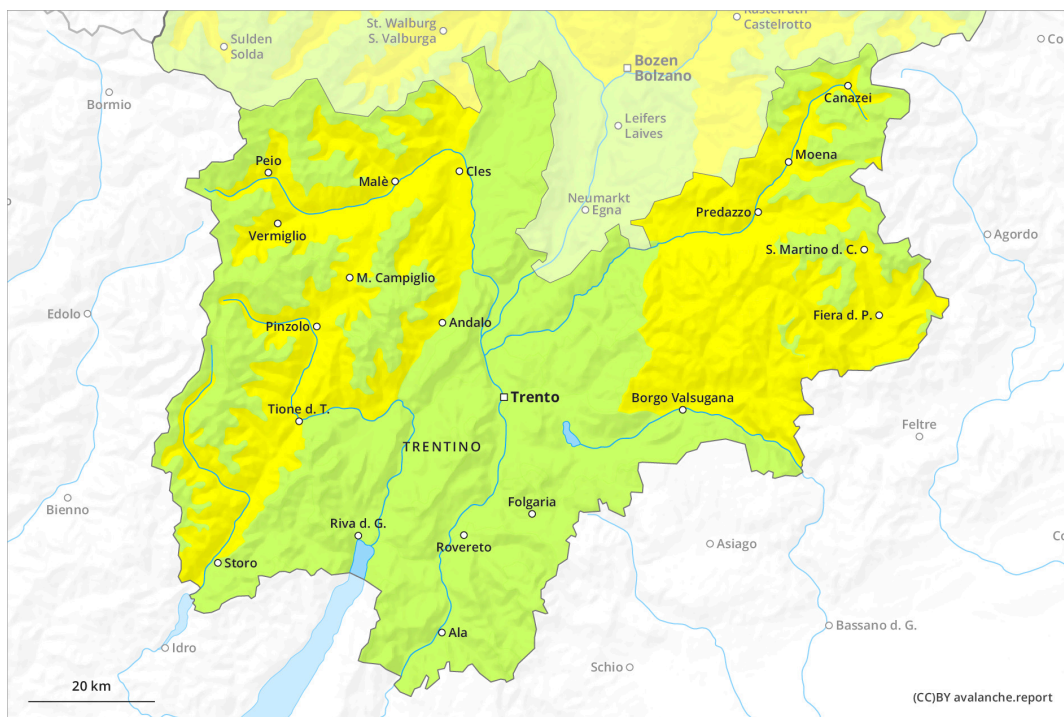
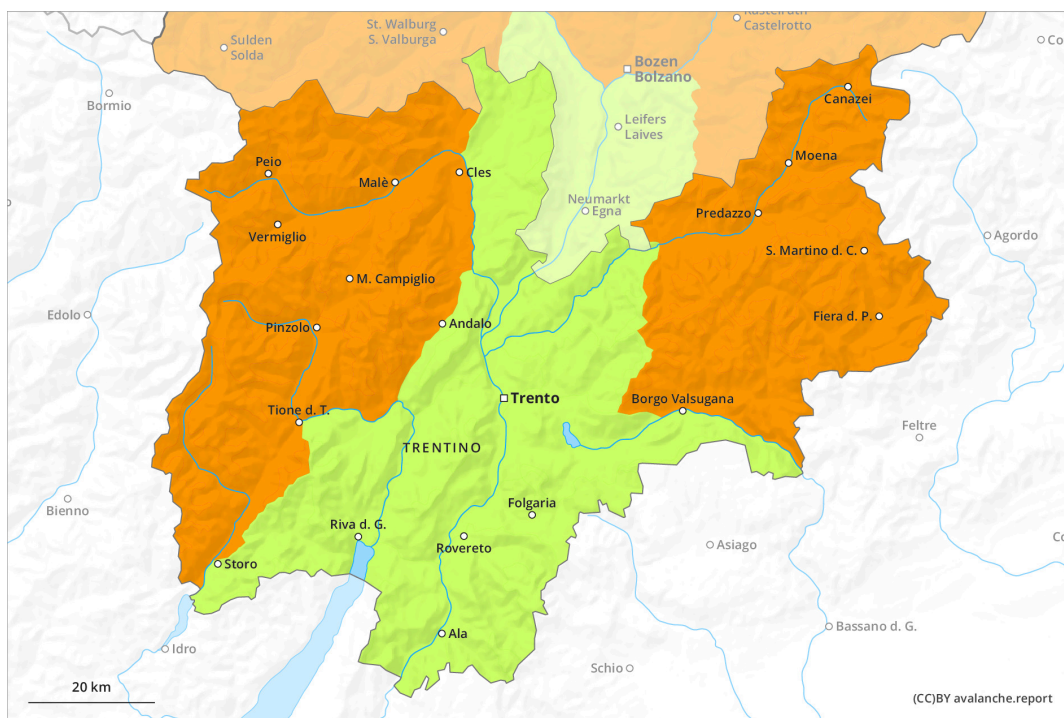


més aviat

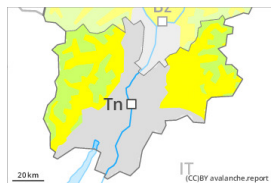


més tard



Grau de Perill 3 - Marcat

més aviat



Tendència: **perill d'allaus en augment**
enDilluns 15 04 2024



Lliscaments



2600m

freqüència: **poques**

Mida d'allau: **gran**

més tard



Tendència: **perill d'allaus en augment**
enDilluns 15 04 2024



Neu humida



Estabilitat del mantell de neu: **molt pobre**

freqüència: **algunes**

Mida d'allau: **mitjana**



Lliscaments



2600m

freqüència: **algunes**

Mida d'allau: **gran**

El perill d'allaus de neu molt humida augmentarà ja durant la matinada.

Amb l'augment de la temperatura diurna i la radiació solar, la probabilitat de desencadenament d'allaus molt humides augmentarà ràpidament. Això es dona en vessants assolellats inclinats en totes les cotes, i també en vessants obacs inclinats i amb poc gruix de neu per sota dels 2600 m aproximadament.

Als vessants herbosos inclinats, són encara possibles allaus de lliscament basal de mida mitjana i, locament, gran per sota dels 2600 m aproximadament. Evitar les zones amb esquerdes de lliscament basal.

De manera aïllada, les allaus de neu molt humida poden arrossegar tot el mantell de neu saturat d'aigua i atènyer mides grans. (-), en canals inclinades, les allaus poden de manera aïllada arribar fins a les valls situades a altituds més elevades. Les excursions de muntanya i els accessos als refugis de muntanya han de començar i acabar molt d'hora.

Mantell de neu

Patrons de perill

pp.10: escenari de primavera

pp.2: lliscaments

El temps serà molt calorós. La superfície del mantell de neu es regelarà per formar una crosta portant només a cotes altes i s'estovarà ja durant el matí. A partir de la tarda el sol i la calor causaran una pèrdua de la resistència a l'interior del mantell de neu.

El mantell de neu és molt humit per sota dels 2400 m aproximadament. Hi ha poca neu en cotes baixes i



mitges.

Tendència

Dilluns:

El temps serà calorós. Caurà pluja fins per sobre dels 2500 m en alguns sectors. En el transcurs de la jornada l'elevada humitat de l'aire causarà un progressiu amarament del mantell de neu. Als vessants molt inclinats són d'esperar allaus naturals de neu molt humida. Això s'aplica principalment en vessants obacs amb poc gruix de neu especialment per sota dels 2800 m aproximadament. A més són possibles algunes allaus de llicament basal de mida mitjana i, locament, gran.



Grau de Perill 1 - Feble



Tendència: Perill d'allaus constant →
enDilluns 15 04 2024

El temps serà molt calorós. El perill d'allaus de neu molt humida augmentarà al llarg del dia.

Amb la radiació i l'escalfament, l'activitat d'allaus de neu molt humida disminuirà progressivament. Als vessants herbosos inclinats, són possibles allaus de lliscament basal com a mínim de mida petita.

Mantell de neu

Patrons de perill

pp.10: escenari de primavera

pp.2: lliscaments

La superfície del mantell de neu es regelarà molt poc i ja s'estovarà al matí.

Per sota dels 1800 m aproximadament en general no hi ha prou neu per la pràctica dels esports d'hivern.

Tendència

Las condiciones son favorables en cuanto al peligro de avalanchas.