



## Grado di pericolo 3 - Marcato

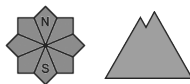


**Tendenza: pericolo valanghe in diminuzione**

per Martedì il 16.04.2024



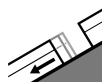
Neve bagnata



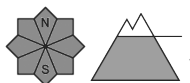
Stabilità del manto nevoso: **molto scarsa**

Punti pericolosi: **alcuni**

Dimensione valanga: **medie**



Valanghe di slittamento



**2600m**

Punti pericolosi: **alcuni**

Dimensione valanga: **grandi**

Con la pioggia, la probabilità di distacco di valanghe spontanee aumenterà. La situazione valanghiva è in molti punti sfavorevole.

Con la pioggia, la probabilità di distacco di valanghe bagnate aumenterà rapidamente. Ciò sui pendii molto ripidi a tutte le altitudini. Principalmente sui pendii ombreggiati ripidi sono possibili valanghe di neve bagnata a lastroni, principalmente dai bacini di alimentazione al di sopra dei 2200 m circa. Sui pendii erbosi ripidi, sono previste valanghe per scivolamento di neve al di sotto dei 2600 m circa.

Le valanghe bagnate possono in parte trascinare il manto nevoso saturo d'acqua e raggiungere grandi dimensioni a livello isolato. Nei canali ripidi le valanghe possono a livello isolato avanzare sino alle valli situate a quote più alte.

## Manto nevoso

**Situazione tipo**

st.3: pioggia su neve

st.2: neve da slittamento

Il manto nevoso è fradicio. Ciò sui pendii soleggiati a tutte le altitudini, come pure sui pendii ombreggiati al di sotto dei 2500 m circa. La superficie del manto nevoso non riuscirà a rigelarsi durante la notte coperta e risulterà ammorbidita già al mattino. Il tempo sarà caldo. A partire dalla mattinata cadrà pioggia sino al di sopra dei 2800 m.

Le condizioni meteo causeranno un progressivo impregnamento del manto nevoso. Ciò causerà una destabilizzazione all'interno del manto nevoso, soprattutto sui pendii ombreggiati ripidi.

## Tendenza

Con il raffreddamento, calo del pericolo di valanghe bagnate.

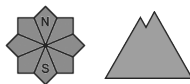
## Grado di pericolo 3 - Marcato



**Tendenza: pericolo valanghe in diminuzione**  
per Martedì il 16.04.2024



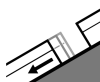
Neve bagnata



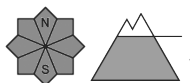
Stabilità del manto nevoso: **molto scarsa**

Punti pericolosi: **alcuni**

Dimensione valanga: **grandi**



Valanghe di  
slittamento



**2600m**

Punti pericolosi: **alcuni**

Dimensione valanga: **grandi**

Con la pioggia, la probabilità di distacco di valanghe spontanee aumenterà prepotentemente. La situazione valanghiva è in molti punti pericolosa.

Il pericolo di valanghe bagnate sussiste già al mattino. Con la pioggia, a partire da mezzogiorno il pericolo di valanghe aumenterà prepotentemente. Ciò sui pendii ripidi a tutte le altitudini. Principalmente sui pendii ombreggiati ripidi sono previste sempre più numerose valanghe di neve bagnata a lastroni. Ciò soprattutto dai bacini di alimentazione situati ad alta quota al di sotto dei 2800 m circa. Sui pendii erbosi ripidi, sono previste valanghe per scivolamento di neve al di sotto dei 2600 m circa.

Le valanghe bagnate possono in parte trascinare il manto nevoso saturo d'acqua e raggiungere grandi dimensioni. Non sono escluse a livello molto isolato valanghe di dimensioni molto grandi, soprattutto nelle regioni con abbondanti precipitazioni. Nei canali ripidi le valanghe possono avanzare sino alle valli situate a quote più alte.

Il pericolo di valanghe si trova nella fascia più alta del grado di pericolo 3 "marcato".

## Manto nevoso

**Situazione tipo**

st.3: pioggia su neve

st.2: neve da slittamento

Il manto nevoso è fradicio. Ciò sui pendii soleggiati a tutte le altitudini, come pure sui pendii ombreggiati al di sotto dei 2500 m circa. La superficie del manto nevoso non riuscirà a rigelarsi durante la notte coperta e risulterà ammorbidita già al mattino. Il tempo sarà caldo. A partire da mezzogiorno cadrà pioggia sino in alta montagna.

Nel corso della giornata le condizioni meteo causeranno un progressivo impregnamento del manto nevoso. Ciò causerà una destabilizzazione all'interno del manto nevoso, soprattutto sui pendii ombreggiati ripidi.

## Tendenza

Con il raffreddamento, calo del pericolo di valanghe bagnate.

## Grado di pericolo 2 - Moderato

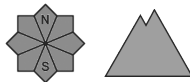


Tendenza: **pericolo valanghe stabile** →

per Martedì il 16.04.2024



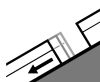
Neve bagnata



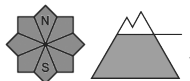
Stabilità del manto nevoso: **molto scarsa**

Punti pericolosi: **pochi**

Dimensione valanga: **medie**



Valanghe di slittamento



2600m

Punti pericolosi: **pochi**

Dimensione valanga: **medie**

La neve bagnata è la principale fonte di pericolo.

Con la pioggia, la probabilità di distacco di valanghe bagnate aumenterà leggermente a tutte le esposizioni. Ciò soprattutto sui pendii ombreggiati molto ripidi al di sopra dei 2200 m circa. Sui pendii erbosi ripidi, sono ancora possibili valanghe per scivolamento di neve.

Le valanghe bagnate possono in parte trascinare il manto nevoso saturo d'acqua e raggiungere dimensioni medie. Nei canali ripidi le valanghe possono a livello molto isolato avanzare sino all'aperta campagna.

### Manto nevoso

Situazione tipo

st.3: pioggia su neve

st.2: neve da slittamento

Il manto nevoso è fradicio. Il tempo sarà caldo. A partire dalla mattinata cadrà un po' di pioggia.

Le condizioni meteo causeranno un impregnamento del manto nevoso. Ciò causerà una destabilizzazione all'interno del manto nevoso, soprattutto sui pendii ombreggiati ripidi.

### Tendenza

Con il raffreddamento, calo del pericolo di valanghe bagnate.