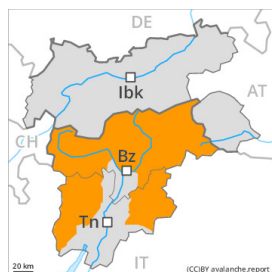


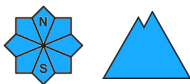
## Grad de perillh 3 - Mercat



**Tendència: augment deth perillh de lauegi**  
enDimars 16 04 2024



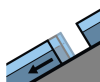
Nhèu umida



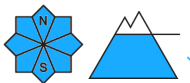
Estabilitat deth celh de nhèu: **molt praube**

Frecuència: **Quauqui**

Mesura de lauet: **Gran**



Esguitlament  
de nhèu



**2600m**

Frecuència: **Quauqui**

Mesura de lauet: **Gran**

### Era situacion de lauegi qu'ei perilhosa en fòrça endrets.

Eth perillh de lauegi de nhèu fòrça umida ja ei present ath maitin. Damb er augment dera temperatura diürna e era radiacion solara, era probabilitat de desencadenament de lauegi fòrça umits aumentarà apreciablament. Açò se da enes pales soleienques arribentes en totes es côtes, e tanben enes pales ombrères arribentes e damb pòc celh de nhèu per dejós des 2600 m aproximativament. Eth perillh de lauegi de nhèu fòrça umida ath long deth dia se tròbe en rang superior deth grad de perillh 3 (mercat). Enes pales erbooses arribentes, son encara possibles lauegi d'esguitlament basau de mida mejana e, locaument, grana per dejós des 2600 m aproximativament. Evitar es zònes damb henerècles d'esguitlament basau.

De manèra isolada, es lauegi fòrça umidi pòden arrossegar tot eth mantèth de nhèu saturat d'aigua e arténher mides granes. En canaus inclinades es lauegi pòden de manèra isolada arténher enquiàs vals situades a mès altitud. Es excursions de montanha e es accèssi tàs refugis de montanha an de començar e acabar fòrça d'ora.

### Celh de nhèu

**Patrons de perillh**

pp.10: scenari de primavera

pp.2: esguitlament de nhèu

Eth mantèth de nhèu ei fòrça umit. Açò se da enes pales soleienques en totes es côtes, e tanben enes pales ombrères per dejós des 2500 m aproximativament. Eth temps serà fòrça caud Locaument queirà ploja enquiàs 3000 m.

Era superfícia deth mantèth de nhèu se heiredarà tot just ath long dera net embromada e ja s'atendirà ath maitin. Ath long dera jornada es condicions de temps causaràn un progressiu amarament deth mantèth de nhèu. Aquest causarà ua pèrta dera resistència ath laguens deth mantèth de nhèu, sustot enes pales ombrères arribentes.

### Tendència



Damb eth heiredament, afebliment deth perilh de lauegi de nhèu fòrça umida.

## Grad de perih 3 - Mercat

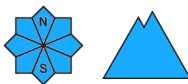


**Tendència: Diminucion deth perih de lauegi**

enDimars 16 04 2024



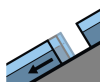
Nhèu umida



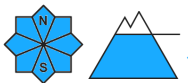
Estabilitat deth celh de nhèu: **molt praubè**

Frecuència: **Quauqui**

Mesura de lauet: **Mejan**



Esguitlament  
de nhèu



**2600m**

Frecuència: **Quauqui**

Mesura de lauet: **Gran**

Damb era ploja, era probabilitat de desencadenament de lauegi naturaus aumentarà. Era situacion de lauegi qu'ei desfavorabla en fòrça endrets.

Damb era ploja, era probabilitat de desencadenament de lauegi fòrça umits aumentarà rapidament. Açò se da enes pales fòrça arribentes en totes es còtes. Especiaument enes pales ombrères arribentes son possibles lauegi de placa fòrça umits, principaument en cas de desencadenaments originadi en zònes de gessuda per dessus des 2200 m aproximativament. Enes pales erboses arribentes, son probables lauegi d'esguitlament basau per dejós des 2600 m aproximativament.

Es lauegi fòrça umidi pòden, en part, arrossegar tot eth mantèth de nhèu saturat d'aigua e arténher mides granes de manèra isolada. En canaus inclinades es lauegi pòden de manèra isolada arténher enquiàs vals situades a mès altitud.

### Celh de nhèu

**Patrons de perih**

pp.3: ploja

pp.2: esguitlament de nhèu

Eth mantèth de nhèu ei fòrça umit. Açò se da enes pales soleienques en totes es còtes, e tanben enes pales ombrères per dejós des 2500 m aproximativament. Era superfícia deth mantèth de nhèu se heiredarà tot just ath long dera net embromada e ja s'atendirà ath maitin. Eth temps serà caud A compdar dera matiada queirà ploja enquia per dessus des 2800 m.

Es condicions de temps causaràn un progressiu amarament deth mantèth de nhèu. Aquest causarà ua pèrta dera resisténcia ath laguens deth mantèth de nhèu, sustot enes pales ombrères arribentes.

### Tendència

Damb eth heiredament, afebliment deth perih de lauegi de nhèu fòrça umida.

## Grad de perih 3 - Mercat



**Tendència: Diminucion deth perih de lauegi**

enDimars 16 04 2024



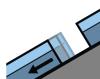
Nhèu umida



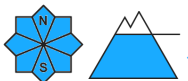
Estabilitat deth celh de nhèu: **molt praube**

Frecuència: **Quauqui**

Mesura de lauet: **Gran**



Esguitlament de nhèu



**2600m**

Frecuència: **Quauqui**

Mesura de lauet: **Gran**

Damb era ploja, era probabilitat de desencadenament de lauegi naturaus aumentarà apreciablament. Era situacion de lauegi qu'ei perihosa en fòrça endrets.

Eth perih de lauegi de nhèu fòrça umida ja ei present ath maitin. Damb era ploja, a compdar de meddia eth perih de lauegi aumentarà fòrtament. Açò se da enes pales arribentes en totes es còtes. Especiaument enes pales ombrères arribentes son probables cada viatge mès nombrosi lauegi de placa fòrça umits. Açò se da especiaument en cas de desencadenaments originadi en zònes de gessuda plaçades en còta nauta per dejós des 2800 m aproximativament. Enes pales erboses arribentes, son probables lauegi d'esguitlament basau per dejós des 2600 m aproximativament.

Es lauegi fòrça umidi pòden, en part, arrossegar tot eth mantèth de nhèu saturat d'aigua e arténher mides granes. Non se descarten pas de manèra fòrça isolada lauegi de mida fòrça grana, sustot enes sectors damb precipitacions abundoses. En canaus inclinades es lauegi pòden arténher enquiàs vals situades a mès altitud.

Eth perih de lauegi se tròbe en rang mès naut deth grad de perih 3 (mercat).

### Celh de nhèu

**Patrons de perih**

pp.3: ploja

pp.2: esguitlament de nhèu

Eth mantèth de nhèu ei fòrça umit. Açò se da enes pales soleienques en totes es còtes, e tanben enes pales ombrères per dejós des 2500 m aproximativament. Era superfícia deth mantèth de nhèu se heirdarà tot just ath long dera net embromada e ja s'atrendirà ath maitin. Eth temps serà caud A compdar de meddia queirà ploja enquia en zònes aupines.

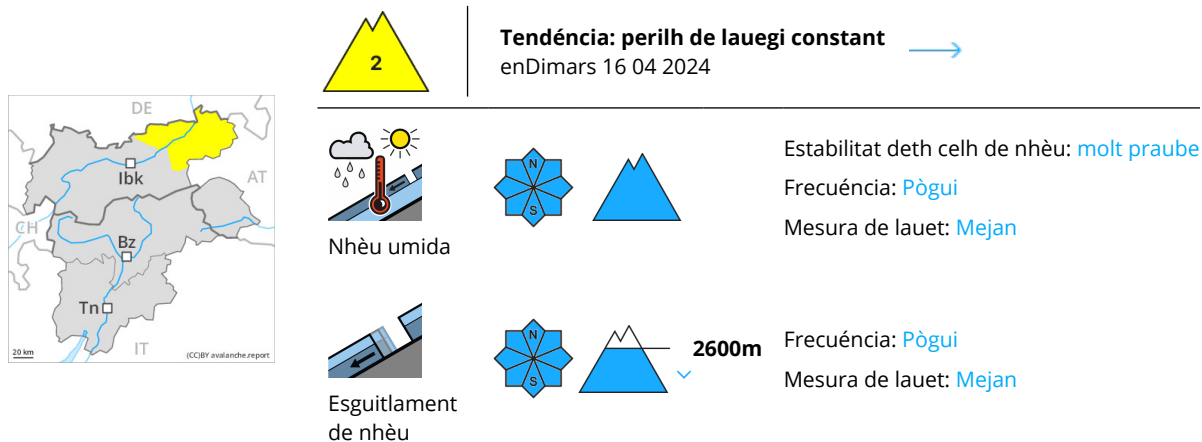
Ath long dera jornada es condicions de temps causaràn un progressiu amarament deth mantèth de nhèu. Aquest causarà ua pèrta dera resisténcia ath laguens deth mantèth de nhèu, sustot enes pales ombrères arribentes.

### Tendència



Damb eth heiredament, afebliment deth perilh de lauegi de nhèu fòrça umida.

## Grad de perillh 2 - Moderat



Eth problèma de nhèu umida ei era hònt principau de perillh.

Damb era ploja, era probabilitat de desencadenament de lauegi fòrça umits aumentarà leugèrament en totes es orientacions. Açò se da espciaument enes pales ombrères fòrça arribentes per dessus des 2200 m aproximativament. Enes pales erboses arribentes, son encara possibles lauegi d'esguitlament basau. Es lauegi fòrça umidi pòden, en part, arrossegar tot eth mantèth de nhèu saturat d'aigua e arténher mides mejanes. En canaus inclinades es lauegi pòden de manèra fòrça isolada arténher enquia zònes sense cobertura de nhèu.

### Celh de nhèu

#### Patrons de perillh

pp.3: ploja

pp.2: esguitlament de nhèu

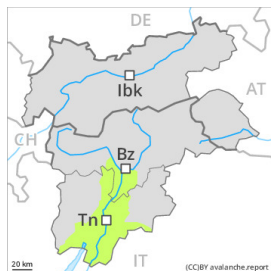
Eth mantèth de nhèu ei fòrça umit. Eth temps serà caud A compdar dera matiada queirà un shinhau de ploja.

Es condicions de temps causaràn un amarament deth mantèth de nhèu. Aquest causarà ua pèrta dera resisténcia ath laguens deth mantèth de nhèu, sustot enes pales ombrères arribentes.

### Tendéncia

Damb eth heiredament, afebliment deth perillh de lauegi de nhèu fòrça umida.

## Grad de perih 1 - Fèble



**Tendència: perih de lauegi constant** →  
enDimars 16 04 2024

Eth temps serà fòrça caud Eth perih de lauegi de nhèu fòrça umida  
aumentarà ath long deth dia.

Damb era pujada des temperatures e era radiacion solara, era activitat de lauegi de nhèu fòrça umida  
diminuirà progressivament. Enes pales erbozes arribentes, son possibles lauegi d'esguitlament basau  
aumens de mida petita.

### Celh de nhèu

**Patrons de perih**

pp.10: scenari de primavera

pp.2: esguitlament de nhèu

Era superfícia deth mantèth de nhèu se regelarà molt pòc e ja s'atrendirà ath maitin.

Per dejós des 1800 m aproximativament en generau non i a pas pro nhèu entara practica des espòrts  
d'iuèrn.

### Tendència

Las condiciones son favorables en cuanto al peligro de avalanchas.