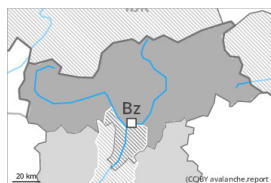


Grau de Perill 3 - Marcat

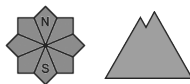


Tendència: perill d'allaus en augment

enDimarts 16 04 2024



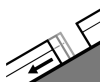
Neu humida



Estabilitat del mantell de neu: **molt pobre**

freqüència: **algunes**

Mida d'allau: **gran**



Lliscaments



2600m

freqüència: **algunes**

Mida d'allau: **gran**

La situació d'allaus és perillosa en molts indrets.

El perill d'allaus de neu molt humida ja és present al matí. Amb l'augment de la temperatura diurna i la radiació solar, la probabilitat de desencadenament d'allaus molt humides augmentarà apreciablement. Això es dona en vessants assolellats inclinats en totes les cotes, i també en vessants obacs inclinats i amb poc gruix de neu per sota dels 2600 m aproximadament. El perill d'allaus de neu molt humida al llarg del dia es troba en el rang superior del grau de perill 3 (marcat).

Als vessants herbosos inclinats, són encara possibles allaus de lliscament basal de mida mitjana i, localment, gran per sota dels 2600 m aproximadament. Evitar les zones amb esquerdes de lliscament basal.

De manera aïllada, les allaus de neu molt humida poden arrossegar tot el mantell de neu saturat d'aigua i atènyer mides grans. (-), en canals inclinades, les allaus poden de manera aïllada arribar fins a les valls situades a altituds més elevades. Les excursions de muntanya i els accessos als refugis de muntanya han de començar i acabar molt d'hora.

Mantell de neu

Patrons de perill

pp.10: escenari de primavera

pp.2: lliscaments

El mantell de neu és molt humit. Això es dona en vessants assolellats en totes les cotes, i també en vessants obacs per sota dels 2500 m aproximadament. El temps serà molt calorós. Caurà pluja fins als 3000 m localment.

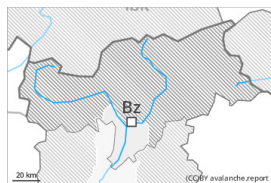
La superfície del mantell de neu es refredarà tot just durant la nit ennuvolada i ja s'estovarà al matí. En el transcurs de la jornada les condicions de temps causaran un progressiu amarament del mantell de neu. Aquest causarà una pèrdua de la resistència a l'interior del mantell de neu, sobretot en vessants obacs inclinats.

Tendència

Amb el refredament, afebliment del perill d'allaus de neu molt humida.



Grau de Perill 1 - Feble



Tendència: Perill d'allaus constant →
enDimarts 16 04 2024

El temps serà molt calorós. El perill d'allaus de neu molt humida augmentarà al llarg del dia.

Amb la radiació i l'escalfament, l'activitat d'allaus de neu molt humida disminuirà progressivament. Als vessants herbosos inclinats, són possibles allaus de lliscament basal com a mínim de mida petita.

Mantell de neu

Patrons de perill

pp.10: escenari de primavera

pp.2: lliscaments

La superfície del mantell de neu es regelarà molt poc i ja s'estovarà al matí.

Per sota dels 1800 m aproximadament en general no hi ha prou neu per la pràctica dels esports d'hivern.

Tendència

Las condiciones son favorables en cuanto al peligro de avalanchas.