



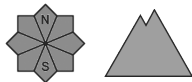
## Grado di pericolo 3 - Marcato



**Tendenza: pericolo valanghe in aumento** ↗  
per Martedì il 16.04.2024



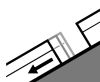
Neve bagnata



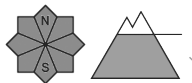
Stabilità del manto nevoso: **molto scarsa**

Punti pericolosi: **alcuni**

Dimensione valanga: **grandi**



Valanghe di  
slittamento



**2600m** ↓

Punti pericolosi: **alcuni**

Dimensione valanga: **grandi**

### La situazione valanghiva è in molti punti pericolosa.

Il pericolo di valanghe bagnate sussiste già al mattino. Con il rialzo termico e l'irradiazione solare diurni, la probabilità di distacco di valanghe bagnate aumenterà prepotentemente. Ciò sui pendii soleggiati ripidi a tutte le altitudini, come pure sui pendii ombreggiati ripidi e scarsamente innevati al di sotto dei 2600 m circa. Il pericolo di valanghe bagnate nel corso della giornata si trova nella fascia superiore del grado di pericolo 3 "marcato".

Sui pendii erbosi ripidi, sono ancora possibili valanghe per scivolamento di neve di medie e, a livello isolato, di grandi dimensioni al di sotto dei 2600 m circa. Evitare le zone con rotture da scivolamento.

Isolate valanghe bagnate possono trascinare il manto nevoso saturo d'acqua e raggiungere grandi dimensioni. Nei canali ripidi le valanghe possono a livello isolato avanzare sino alle valli situate a quote più alte. Le escursioni e le salite ai rifugi dovrebbero iniziare e terminare molto presto.

### Manto nevoso

**Situazione tipo**

st.10: situazione primaverile

st.2: neve da slittamento

Il manto nevoso è fradicio. Ciò sui pendii soleggiati a tutte le altitudini, come pure sui pendii ombreggiati al di sotto dei 2500 m circa. Il tempo sarà molto caldo. A livello locale, cadrà pioggia sino ai 3000 m.

La superficie del manto nevoso non riuscirà a rigelarsi durante la notte coperta e risulterà ammorbidita già al mattino. Nel corso della giornata le condizioni meteo causeranno un progressivo impregnamento del manto nevoso. Ciò causerà una destabilizzazione all'interno del manto nevoso, soprattutto sui pendii ombreggiati ripidi.

### Tendenza

Con il raffreddamento, calo del pericolo di valanghe bagnate.



## Grado di pericolo 1 - Debole



**Tendenza: pericolo valanghe stabile** →

per Martedì il 16.04.2024

Il tempo sarà molto caldo. Il pericolo di valanghe bagnate aumenterà nel corso della giornata.

Con il rialzo termico e l'irradiazione solare, l'attività di valanghe bagnate aumenterà progressivamente. Sui pendii erbosi ripidi, sono possibili valanghe per scivolamento di neve per lo più di piccole dimensioni.

## Manto nevoso

**Situazione tipo**

st.10: situazione primaverile

st.2: neve da slittamento

La superficie del manto nevoso non riuscirà praticamente quasi a rigelarsi e risulterà ammorbidita già al mattino.

Al di sotto dei 1800 m circa è generalmente presente troppa poca neve per la pratica degli sport invernali.

## Tendenza

Le condizioni sono favorevoli relativamente al pericolo di valanghe.