



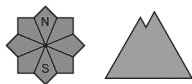
Grad de perillh 3 - Mercat



Tendència: augment deth perillh de lauegi
enDimars 16 04 2024



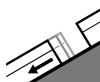
Nhèu umida



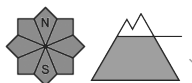
Estabilitat deth celh de nhèu: **molt praube**

Frecuència: **Quauqui**

Mesura de lauet: **Gran**



Esguitlament
de nhèu



2600m

Frecuència: **Quauqui**

Mesura de lauet: **Gran**

Era situacion de lauegi qu'ei perilhosa en fòrça endrets.

Eth perillh de lauegi de nhèu fòrça umida ja ei present ath maitin. Damb er augment dera temperatura diürna e era radiacion solara, era probabilitat de desencadenament de lauegi fòrça umits aumentarà apreciablament. Açò se da enes pales soleienques arribentes en totes es côtes, e tanben enes pales ombrères arribentes e damb pòc celh de nhèu per dejós des 2600 m aproximativament. Eth perillh de lauegi de nhèu fòrça umida ath long deth dia se tròbe en rang superior deth grad de perillh 3 (mercat). Enes pales erbooses arribentes, son encara possibles lauegi d'esguitlament basau de mida mejana e, locaument, grana per dejós des 2600 m aproximativament. Evitar es zònes damb henerècles d'esguitlament basau.

De manèra isolada, es lauegi fòrça umidi pòden arrossegat tot eth mantèth de nhèu saturat d'aigua e arténher mides granes. En canaus inclinades es lauegi pòden de manèra isolada arténher enquiàs vals situades a mès altitud. Es excursions de montanha e es accèssi tàs refugis de montanha an de començar e acabar fòrça d'ora.

Celh de nhèu

Patrons de perillh

pp.10: scenari de primavera

pp.2: esguitlament de nhèu

Eth mantèth de nhèu ei fòrça umit. Açò se da enes pales soleienques en totes es côtes, e tanben enes pales ombrères per dejós des 2500 m aproximativament. Eth temps serà fòrça caud. Locaument queirà ploja enquiàs 3000 m.

Era superfícia deth mantèth de nhèu se heiredarà tot just ath long dera net embromada e ja s'atendirà ath maitin. Ath long dera jornada es condicions de temps causaràn un progressiu amarament deth mantèth de nhèu. Aquest causarà ua pèrta dera resistència ath laguens deth mantèth de nhèu, sustot enes pales ombrères arribentes.

Tendència



Damb eth heiredament, afebliment deth perilh de lauegi de nhèu fòrça umida.



Grad de perih 1 - Fèble



Tendència: perih de lauegi constant →

enDimars 16 04 2024

Eth temps serà fòrça caud Eth perih de lauegi de nhèu fòrça umida
aumentarà ath long deth dia.

Damb era pujada des temperatures e era radiacion solara, era activitat de lauegi de nhèu fòrça umida
diminuirà progressivament. Enes pales erbozes arribentes, son possibles lauegi d'esguitlament basau
aumens de mida petita.

Celh de nhèu

Patrons de perih

pp.10: scenari de primavera

pp.2: esguitlament de nhèu

Era superfícia deth mantèth de nhèu se regularà molt pòc e ja s'atrendirà ath maitin.

Per dejós des 1800 m aproximativament en generau non i a pas pro nhèu entara practica des espòrts
d'iuèrn.

Tendència

Las condiciones son favorables en cuanto al peligro de avalanchas.