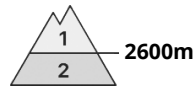
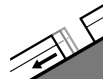




## Gefahrenstufe 2 - Mäßig



**Tendenz: Lawinengefahr bleibt gleich** →  
am Mittwoch, den 17.04.2024



Gleitschnee



2600m

Gefahrenstellen: **wenige**

Lawinengröße: **groß**



Nassschnee



2600m

Schneedeckenstabilität: **sehr schlecht**

Gefahrenstellen: **wenige**

Lawinengröße: **mittel**

### Rückgang der Gefahr von nassen Lawinen mit der Abkühlung. Nass- und Gleitschnee beachten.

Es sind weiterhin mittlere und vereinzelt große Gleitschneelawinen möglich. Dies vor allem an steilen Grashängen unterhalb von rund 2600 m. Zonen mit Gleitschneerissen sollten gemieden werden. Am Morgen sind weiterhin mittlere nasse Lawinen möglich. Dies an sehr steilen Hängen unterhalb von rund 2600 m.

Vereinzelt können nasse Lawinen die durchnässte Schneedecke mitreißen und groß werden. Lawinen können in steilen Rinnen vereinzelt bis in höher gelegene Tallagen vorstoßen.

## Schneedecke

### Gefahrenmuster

gm.2: gleitschnee

gm.10: frühjahrssituation

Die Schneedecke ist komplett durchnässt. Dies an Sonnenhängen in allen Höhenlagen sowie an Schattenhängen unterhalb von rund 2600 m. Es fällt lokal etwas Schnee. Die meteorologischen Bedingungen bewirken eine allmähliche Verfestigung der Schneedecke.

Die Schneeoberfläche gefriert nur knapp und ist schon am Morgen aufgeweicht.

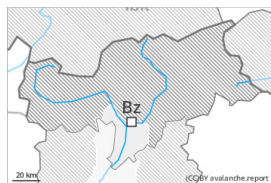
Vor allem unterhalb der Waldgrenze liegt nur noch wenig Schnee.

## Tendenz

Rückgang der Gefahr von nassen Lawinen mit der Abkühlung.



## Gefahrenstufe 1 - Gering



**Tendenz: Lawinengefahr nimmt ab**  
am Mittwoch, den 17.04.2024



Bis am Mittag ist es sehr mild. Die Gefahr von nassen Lawinen besteht schon am Morgen.

An steilen Grashängen sind meist kleine Gleitschneelawinen möglich. Die Aktivität von nassen Lawinen nimmt ab dem Mittag allmählich ab.

## Schneedecke

### Gefahrenmuster

gm.10: frühjahrssituation

gm.2: gleitschnee

Die Schneeoberfläche gefriert kaum und ist schon am Morgen aufgeweicht.

Unterhalb von rund 1800 m liegt für Schneesport meist zu wenig Schnee.

## Tendenz

Mittwoch: Die Lawinengefahr nimmt ab.