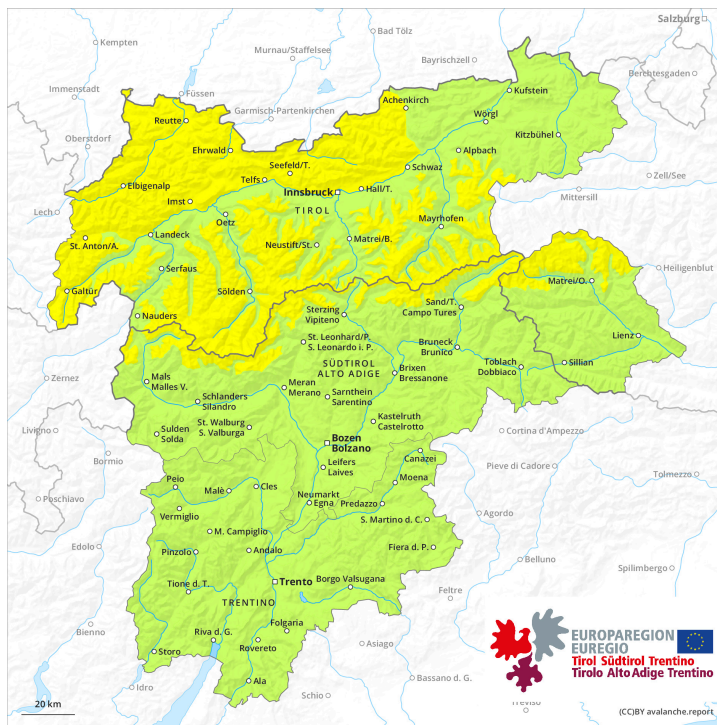
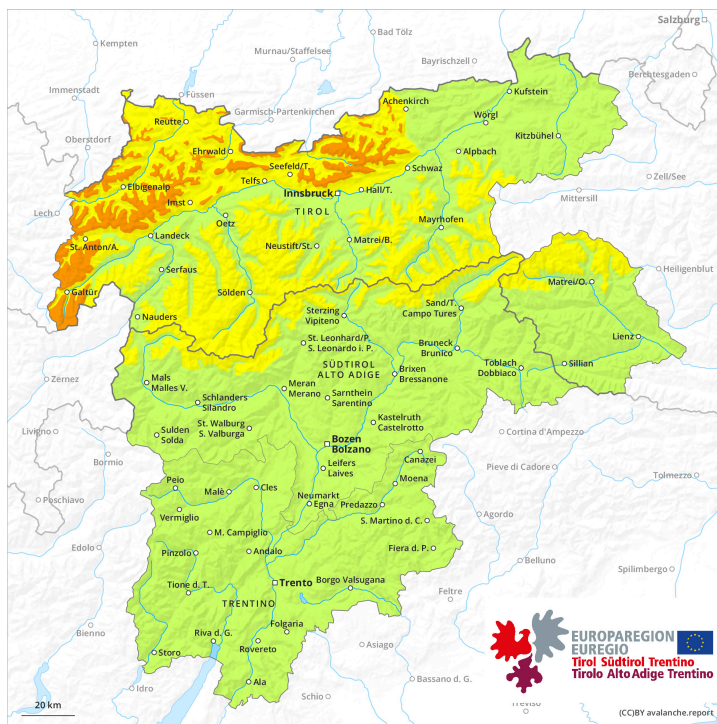




## mès lèu



## tard





## Grad de perih 3 - Mercat

mès lèu



**Tendència: perih de lauegi constant** →  
enDissabte 20 04 2024



Plaques de vent

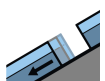


2000m

Estabilitat deth celh de nhèu: [prabe](#)

Frecuècia: [Quauqui](#)

Mesura de lauet: [Mejan](#)



Esguitlament de nhèu



2600m

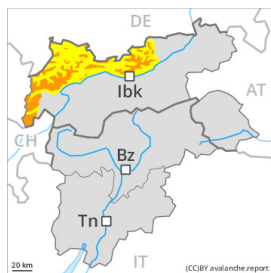
Frecuècia: [Pògui](#)

Mesura de lauet: [Gran](#)

tard



**Tendència: perih de lauegi constant** →  
enDissabte 20 04 2024



Plaques de vent

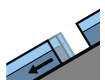


2000m

Estabilitat deth celh de nhèu: [prabe](#)

Frecuècia: [Quauqui](#)

Mesura de lauet: [Mejan](#)



Esguitlament de nhèu



2600m

Frecuècia: [Quauqui](#)

Mesura de lauet: [Gran](#)

**Atencion ath problèma de nhèu ventada recenta. A conseqüència dera nhèu recenta e eth vent, aument deth perih de lauegi.**

Es plaques de vent mès recentes se pòden desencadenar, en quauqui casi, ath pas d'un unic montanhaire sustot en pales fòrça arribentes orientades ath nòrd e èst per dessus des 2000 m aproximativament. Es endrets perilhosi se tròben sustot apròp des crestes e tanben en canaus e conques.

Damb era nhèu recenta e eth vent, ath long dera jornada eth nombre e era extension des endrets perilhosi aumentarà. Per dessus des 2000 m aproximativament, enquiath vèspe s'arribarà ath grad de perih 3 (mercat). Es naues acumulacions de nhèu ventada se tròben en totes es orientacions. Es lauegi pòden arténher mides mejanes.

Ath delà son possibles de manèra isolada lauegi d'esguitlament basau de mida mejana e, locaument, grana. Açò se da enes pales erbooses arribentes per dejós des 2600 m aproximativament. Evitar es zònes



damb henerècles d'esguitlament basau.

Enes pales extrèmament arribentes, son possibles sonque isoladament lauegi de nhèu seca sense coesion, mès majoritariament petiti.

## Celh de nhèu

### Patrons de perilh

pp.6: heired, nhèu sense coesion e vent

pp.2: esguitlament de nhèu

A compdar de deluns an queigut de 20 a 40 cm de nhèu, locaument mès. Diwendres: Enquiara net queirà de 20 a 30 cm de nhèu, locaument mès. Eth vent serà en quauqui casi fòrt.

Damb era nhèu recenta e eth vent , en quauqui lòcs se formaràn plaques de vent inestables. Aguestes repòsen ath dessús de coches trendes per dessús des 2000 m aproximativament.

Era nhèu vielha ei umida, damb ua superfícia formada per nhèu de febla coesion qu'arrepòse sus ua crosta de regèu establa. Açò se da enes pales soleienques en totes es còtes, e tanben enes pales ombrères per dejós des 2600 m aproximativament.

## Tendéncia

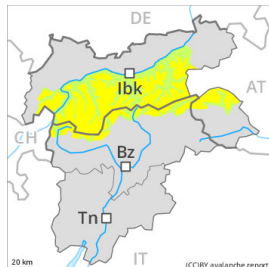
Eth problèma de nhèu ventada recenta ei era hònt principau de perilh. Eth problèma d'esguitlaments basaus requerís atencion.

## Grad de perih 2 - Moderat



Tendència: perih de lauegi constant

enDissabte 20 04 2024



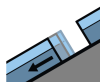
Plaques de vent



Estabilitat deth celh de nhèu: [praube](#)

Frecuècia: [Pògui](#)

Mesura de lauet: [Mejan](#)



Esguitlament de nhèu



Frecuècia: [Pògui](#)

Mesura de lauet: [Mejan](#)

Eth problèma de nhèu ventada recenta requerís atencion. Ath delà, son possibles beri lauegi d'esguitlament basau.

Es plaques de vent mès recentes se pòden desencadenar, de manèra isolada, ath pas d'un unic montanhaire sustot en orientacions nòrd-oèst enquiar èst peth nòrd per dessus des 2200 m aproximativament. Aguesti endrets perilhosi se tròben en totes es orientacions en nauta montanha. Es endrets perilhosi se tròben sustot apròp des crestes e tanben en canaus e conques. Es lauegi pòden arténher mides mejanes de manèra isolada, principaument enes sectors mès afectadi pes precipitacions. Damb era nhèu recenta e eth vent fòrt, a compdar de meddia eth nombre e era extension d'aguesti endrets perilhosi aumentarà.

(-) son possibles de manèra isolada lauegi d'esguitlament basau de mida mejana. Açò se da enes pales erboses arribentes per dejós des 2600 m aproximativament. Evitar es zònes damb henerècles d'esguitlament basau.

## Celh de nhèu

Patrons de perih

pp.6: heired, nhèu sense coesion e vent

pp.2: esguitlament de nhèu

A compdar de deluns an queigut enquia 20 cm de nhèu, locaument mès. Ath long dera jornada: Locaument queirà de 10 a 20 cm de nhèu, locaument mès. Eth vent serà en quauqui casi fòrt.

Damb era nhèu recenta e eth vent, se formaràn plaques de vent. Aguestes repòsen ath dessus de coches trendes sustot en orientacions nòrd-oèst enquiar èst peth nòrd.

Era nhèu vielha ei umida, damb ua superfícia formada per nhèu de febla coesion qu'arrepòse sus ua crosta de regèu portanta. Açò se da enes pales soleienques en totes es còtes, e tanben enes pales ombrères per dejós des 2600 m aproximativament.



## Tendència

A conseqüència dera nhèu recenta e eth vent fòrt, leugèr aument deth perilh de lauegi de nhèu seca. Es naues acumulacions de nhèu ventada son en part inestables. Son possibles sonque isoladament lauegi d'esguitlament basau.



## Grad de perih 1 - Fèble



**Tendència: perih de lauegi constant** →

enDissabte 20 04 2024



Esguitlament  
de nhèu



2600m

Frecuència: Pògui

Mesura de lauet: Mejan

### Eth problèma d'esguitlaments basaus requerís atencion.

(-) son possibles de manèra isolada lauegi d'esguitlament basau de mida mejana. Açò se da especiaument enes pales erbofes arribentes per dejós des 2600 m aproximativament. Evitar es zònes damb henerècles d'esguitlament basau.

Atencion ath problèma de nhèu ventada recenta, sustot enes pales ombrères fòrça arribentes en nauta montanha. Quauqu'uns endrets perilhosi se tròben sustot apròp des crestes e tanben en canaus e conques.

A causa dera crosta dura i a eth perih d'esguitlar e quèir enes pales arribentes.

### Celh de nhèu

**Patrons de perih**

pp.2: esguitlament de nhèu

Locaument queirà un shinhau de nhèu. Era nhèu vielha ei umida, damb ua crosta de regèu portanta en superfícia. Açò se da enes pales soleienques en totes es côtes, e tanben enes pales ombrères per dejós des 2600 m aproximativament.

Sustot per dejós deth limit deth bòsc peth moment non i a qu'un shinhau de nhèu.

### Tendència

Se manten perih feble (1) de lauegi. Eth problèma d'esguitlaments basaus requerís atencion.



## Grad de perih 1 - Fèble



**Tendència: perih de lauegi constant** →  
enDissabte 20 04 2024

### Perih feble (1) de lauegi.

Enes pales erbofes arribentes, son possibles de manèra isolada lauegi d'esguitlament basau de mida petita a mejana. Evitar es zònes damb henerècles d'esguitlament basau.

Naues acumulacions de nhèu ventada son sonque petites mès se pòden desencadenar de manèra isolada. Es endrets perilhosi se tròben sustot apròp de crestes, en canaus e conques per dessus des 2200 m aproximativament. Atencion ath perih d'èster arrossegadi per un laueg ath dessus des malhs.

### Celh de nhèu

#### Patrons de perih

pp.2: esguitlament de nhèu

A compdar de deluns an queigut de 10 a 20 cm de nhèu. Queirà en periòde enquiath diundres en una àrea extensa de 5 a 10 cm de nhèu. Eth vent serà en quauqui casi fòrt.

Damb era nhèu recenta e eth vent, se formaràn plaques de vent majoritàriament primes. Aguestes se depositaràn ath dessus de coches trendes en pales orientades ath nòrd e èst.

Era nhèu vielha ei umida, damb ua superfícia formada per nhèu de febla coesion qu'arrepòse sus ua crosta de regèu portanta. Per dejós des 1800 m aproximativament non i a qu'un shinhau de nhèu.

### Tendència

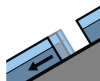
A conseqüència dera nhèu recenta e eth vent fòrt, leugèr aument deth perih de lauegi de nhèu seca. Es naues acumulacions de nhèu ventada son, de manèra isolada, inestables. Son possibles sonque isoladament lauegi d'esguitlament basau.



## Grad de perih 1 - Fèble



**Tendència: perih de lauegi constant** →  
enDissabte 20 04 2024



Esguitlament  
de nhèu



2600m

Frecuència: Pògui

Mesura de lauet: Mejan

### Eth problèma d'esguitlaments basaus requerís atencion.

(-) son possibles de manèra isolada lauegi d'esguitlament basau de mida mejana. Açò se da especiaument enes pales erbofes arribentes per dejós des 2600 m aproximativament. Evitar es zònes damb henerècles d'esguitlament basau.

Atencion ath problèma de nhèu ventada recenta, sustot enes pales ombrères fòrça arribentes en nauta montanha. Quauqu'uns endrets perilhosi se tròben sustot apròp des crestes e tanben en canaus e conques.

A causa dera crosta dura i a eth perih d'esguitlar e quèir enes pales arribentes.

### Celh de nhèu

#### Patrons de perih

pp.2: esguitlament de nhèu

Locaument a queigut un shinhau de nhèu. Eth mantèth de nhèu ei fòrça umit, damb ua crosta portanta en superfícia. Açò se da enes pales soleienques en totes es còtes, e tanben enes pales ombrères per dejós des 2600 m aproximativament.

Sustot per dejós deth limit deth bòsc peth moment non i a qu'un shinhau de nhèu.

### Tendència

Dissabte: Especiaument enes sectors deth nòrd exposadi ara balaguèra nhèu recenta pòc abondia. En ua zòna vasta eth vent serà de fòrt a plan fòrt. Perih feble (1) de lauegi.