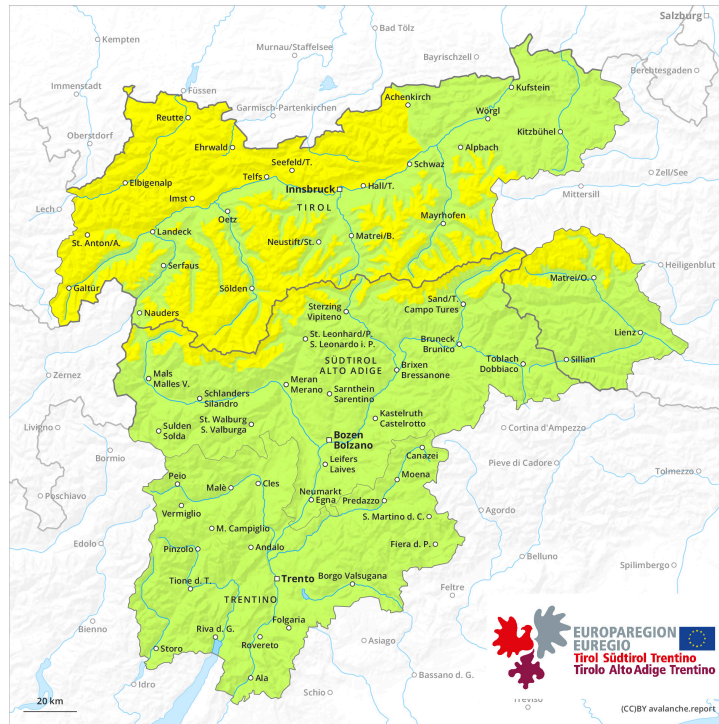
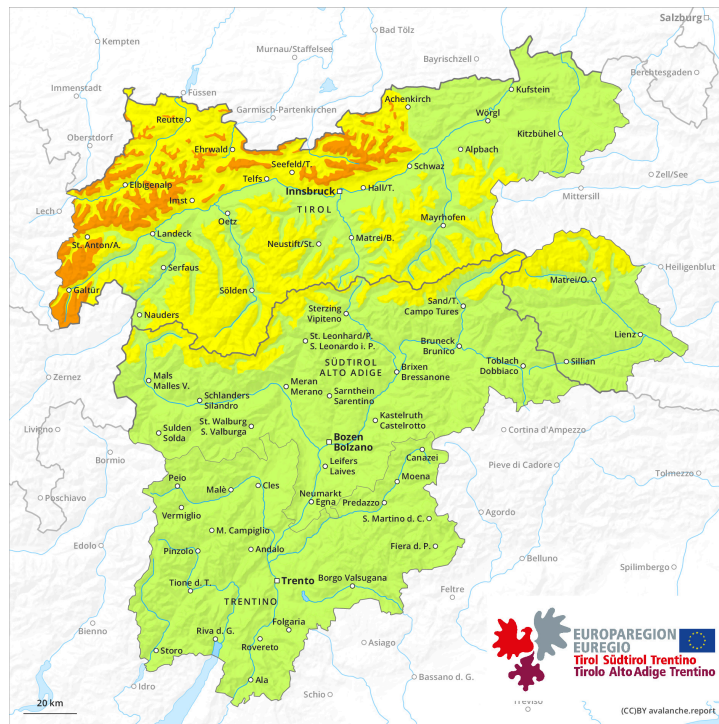




earlier



later



Degré de danger 3 - Marqué

earlier



Tendance: danger d'avalanche constant →
 le Samedi 20 04 2024



Wind slab

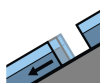


2000m

Snowpack stability: **poor**

Frequency: **some**

Avalanche size: **medium**



Avalanches de glissement
 (Avalanches de fond)



2600m

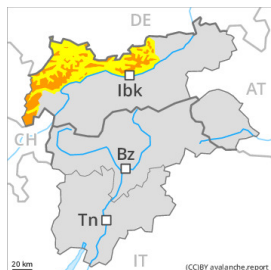
Frequency: **few**

Avalanche size: **large**

later



Tendance: danger d'avalanche constant →
 le Samedi 20 04 2024



Wind slab

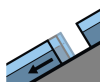


2000m

Snowpack stability: **poor**

Frequency: **some**

Avalanche size: **medium**



Avalanches de glissement
 (Avalanches de fond)



2600m

Frequency: **some**

Avalanche size: **large**

Attention à la neige récemment soufflée. Augmentation du danger d'avalanches avec la neige fraîche et le vent.

Les accumulations de neige soufflée fraîches peuvent être parfois déclenchées par un seul amateur de sports d'hiver surtout sur les pentes très raides exposées au nord et à l'est au-dessus d'environ 2000 m. Les endroits dangereux se situent surtout à proximité des crêtes ainsi que dans les combes et couloirs. Avec la neige fraîche et le vent le nombre et l'étendue des endroits dangereux augmentent en cours de journée. Jusqu'au soir au-dessus d'environ 2000 m le degré de danger 3, "marqué" sera atteint. Les accumulations récentes de neige soufflée se situent à toutes les expositions. Des avalanches peuvent atteindre une taille moyenne.

En outre, de rares avalanches de glissement de moyenne et rarement grande taille sont possibles. Ceci sur



les pentes raides herbeuses en dessous d'environ 2600 m. Les zones présentant des fissures de glissement doivent être évitées.

Sur les pentes extrêmement raides des avalanches de neige meuble sèche isolées sont possibles, mais en général uniquement de petite taille.

Manteau neigeux

Modèles de danger

md.6: froid, neige légère et vent

md.2: neige glissante

Depuis lundi il est tombé de 20 à 40 cm de neige, localement plus. Vendredi: Jusqu'à pendant la nuit il tombera de 20 à 30 cm de neige, localement plus. Le vent souffle partiellement fortement.

Des accumulations de neige soufflée susceptibles d'être déclenchées se forment avec la neige fraîche et le vent par endroits. Elles reposent sur des couches meubles au-dessus d'environ 2000 m.

Le manteau neigeux ancien est humide, avec une surface constituée de neige meuble, qui repose sur une croûte de regel stable. Ceci sur les pentes ensoleillées à toutes les altitudes comme sur les pentes à l'ombre en dessous d'environ 2600 m.

Tendance

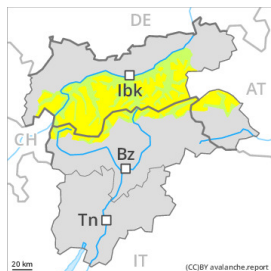
Neige récemment soufflée constituant le danger principal. Neige glissante à surveiller.

Degré de danger 2 - Limité



Tendance: danger d'avalanche constant

le Samedi 20 04 2024



Wind slab

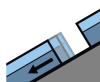


2200m

Snowpack stability: **poor**

Frequency: **few**

Avalanche size: **medium**



Avalanches de glissement (Avalanches de fond)



2600m

Frequency: **few**

Avalanche size: **medium**

Neige récemment soufflée à surveiller. En outre, des avalanches de glissement isolées sont possibles.

Les accumulations de neige soufflée fraîche peuvent être déclenchées de manière isolée par un seul amateur de sports d'hiver surtout sur les pentes exposées au nord-ouest à est en passant par le nord au-dessus d'environ 2200 m. En haute montagne ces endroits dangereux se trouvent à toutes les expositions. Les endroits dangereux se situent surtout à proximité des crêtes ainsi que dans les combes et couloirs. Des avalanches peuvent atteindre une taille moyenne de manière isolée, surtout dans les régions concernées par les précipitations principales.

Avec la neige fraîche et le vent fort le nombre et l'étendue de ces endroits dangereux augmentent à partir de midi.

Des avalanches de glissement isolées de moyenne taille sont possibles. Ceci sur les pentes raides herbeuses en dessous d'environ 2600 m. Les zones présentant des fissures de glissement doivent être évitées.

Manteau neigeux

Modèles de danger

md.6: froid, neige légère et vent

md.2: neige glissante

Depuis lundi il est tombé jusqu'à 20 cm de neige, localement plus. En cours de journée: Il tombe localement de 10 à 20 cm de neige, localement plus. Le vent souffle partiellement fortement.

Des accumulations de neige soufflée se forment avec la neige fraîche et le vent. Elles reposent sur des couches meubles surtout sur les pentes exposées au nord-ouest à est en passant par le nord.

Le manteau neigeux ancien est humide, avec une surface constituée de neige meuble, qui repose sur une croûte de regel porteuse. Ceci sur les pentes ensoleillées à toutes les altitudes comme sur les pentes à l'ombre en dessous d'environ 2600 m.



Tendance

Augmentation légère du danger d'avalanches sèches avec la neige fraîche et le vent fort. Les accumulations récentes de neige soufflée sont partiellement fragiles. Des avalanches de glissement isolées sont possibles.

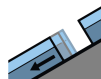


Degré de danger 1 - Faible



Tendance: danger d'avalanche constant →

le Samedi 20 04 2024



Avalanches de glissement
(Avalanches de fond)



2600m

Frequency: **few**

Avalanche size: **medium**

Neige glissante à surveiller.

Des avalanches de glissement isolées de moyenne taille sont possibles. Ceci surtout sur les pentes raides herbeuses en dessous d'environ 2600 m. Les zones présentant des fissures de glissement doivent être évitées.

Attention à la neige récemment soufflée, notamment sur les pentes très raides à l'ombre en haute montagne. Quelques endroits dangereux se situent surtout à proximité des crêtes ainsi que dans les combes et couloirs.

Sur la croûte dure il existe en terrain raide un risque de chute.

Manteau neigeux

Modèles de danger

md.2: neige glissante

Il tombe localement un peu de neige. Le manteau neigeux ancien est humide, avec une croûte de regel porteuse à la surface. Ceci sur les pentes ensoleillées à toutes les altitudes comme sur les pentes à l'ombre en dessous d'environ 2600 m.

Surtout sous la limite de la forêt on ne trouve plus que peu de neige.

Tendance

Danger d'avalanches toujours faible. Neige glissante à surveiller.

Degré de danger 1 - Faible



Tendance: danger d'avalanche constant →

le Samedi 20 04 2024

Danger d'avalanches faible.

Des avalanches de glissement isolées de petite à moyenne taille sont possibles sur les pentes raides herbeuses. Les zones présentant des fissures de glissement doivent être évitées.

Des accumulations récentes de neige soufflée sont uniquement petites mais déclenchantes de manière isolée. Les endroits dangereux se situent surtout à proximité des crêtes, dans les combes et couloirs au-dessus d'environ 2200 m. Il convient de tenir compte du danger d'être emporté et entraîné dans une chute.

Manteau neigeux

Modèles de danger

md.2: neige glissante

Depuis lundi il est tombé de 10 à 20 cm de neige. Vendredi il tombera en général de 5 à 10 cm de neige. Le vent souffle partiellement fortement.

Des accumulations de neige soufflée en général peu épaisses se forment avec la neige fraîche et le vent. Elles se déposeront sur des couches meubles sur les pentes exposées au nord et à l'est.

Le manteau neigeux ancien est humide, avec une surface constituée de neige meuble, qui repose sur une croûte de regel porteuse. En dessous d'environ 1800 m il n'y a que peu de neige.

Tendance

Augmentation légère du danger d'avalanches sèches avec la neige fraîche et le vent fort. Les accumulations récentes de neige soufflée sont de manière isolée fragiles. Des avalanches de glissement isolées sont possibles.

Degré de danger 1 - Faible



Tendance: danger d'avalanche constant →

le Samedi 20 04 2024



Avalanches de glissement
(Avalanches de fond)



2600m

Frequency: **few**

Avalanche size: **medium**

Neige glissante à surveiller.

Des avalanches de glissement isolées de moyenne taille sont possibles. Ceci surtout sur les pentes raides herbeuses en dessous d'environ 2600 m. Les zones présentant des fissures de glissement doivent être évitées.

Attention à la neige récemment soufflée, notamment sur les pentes très raides à l'ombre en haute montagne. Quelques endroits dangereux se situent surtout à proximité des crêtes ainsi que dans les combes et couloirs.

Sur la croûte dure il existe en terrain raide un risque de chute.

Manteau neigeux

Modèles de danger

md.2: neige glissante

Il est tombé localement un peu de neige. Le manteau neigeux est mouillé, avec une croûte porteuse à la surface. Ceci sur les pentes ensoleillées à toutes les altitudes comme sur les pentes à l'ombre en dessous d'environ 2600 m.

Surtout sous la limite de la forêt on ne trouve plus que peu de neige.

Tendance

Samedi: Spécialement dans les régions du nord concernées par le foehn neige fraîche peu épaisse. Le vent souffle fortement à tempétueusement en général. Danger d'avalanches faible.