

## Grad de perih 2 - Moderat



**Tendència: perih de lauegi constant** →  
enDimars 23 04 2024



Plaques de vent



Estabilitat deth celh de nhèu: [praube](#)

Frecuència: [Pògui](#)

Mesura de lauet: [Mejan](#)

Es plaques de vent mens recentes son, de manèra isolada, encara inestables.

Es plaques de vent mens recentes se pòden desencadenar, de manèra isolada, ath pas d'un unic montanhaire sustot en orientacions oèst enquiar èst peth nòrd per dessús des 2200 m aproximativament. Es endrets perilhosi se tròben sustot apròp des crestes e tanben en canaus e conques. En nautada, es endrets perilhosi son mès generalizadi. Es lauegi pòden, de manèra fòrça isolada, arténher mides mejanes, principaument en altitud.

(-) son possibles sonque de manèra isolada lauegi d'esguitlament basau. Açò se da enes pales erbozes arribentes per dejós des 2600 m aproximativament. Evitar es zònes damb henerècles d'esguitlament basau.

### Celh de nhèu

#### Patrons de perih

pp.6: heired, nhèu sense coesion e vent

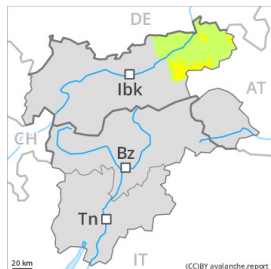
Queirà un shinhau de nhèu.

Era nhèu recenta e era ventada arrepòsen soent ath dessús d'ua crosta dura, especiaument enes pales soleienques en totes es còtes, e tanben enes pales ombrères per dejós des 2600 m aproximativament. Acumulacions de nhèu ventada repòsen ath dessús de coches trendes en altitud.

### Tendència

En quauqui sectors queirà enquia 15 cm de nhèu. Eth problèma de nhèu ventada recenta requerís atencion.

## Grad de perih 2 - Moderat



**Tendència: perih de lauegi constant** →  
enDimars 23 04 2024



Plaques de vent



Estabilitat deth celh de nhèu: [praube](#)

Frecuència: [Quauqui](#)

Mesura de lauet: [Mejan](#)

### Eth problèma de nhèu ventada recenta requerís atencion.

Es plaques de vent recentes e antigues se pòden desencadenar, en quauqui casi, ath pas d'un unic montanhaire sustot en orientacions oèst enquiar èst peth nòrd per dessus des 2200 m aproximativament. Es endrets perilhosi se tròben sustot apròp des crestes. Es lauegi pòden arténher mides mejanes.

(-) son probables cada viatge mès nombrosi lauegi de nhèu sense coesion de mida petita a mejana, sustot en cas de lucades mès importantes.

Ath delà son possibles de manèra fòrça isolada lauegi d'esguitlament basau de mida mejana. Açò se da enes pales erboses arribentes per dejós des 2600 m aproximativament. Evitar es zònes damb henerècles d'esguitlament basau.

### Celh de nhèu

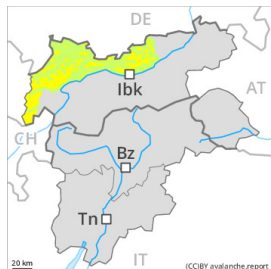
**Patrons de perih** (pp.6: heired, nhèu sense coesion e vent)

Dimenge an queigut de 10 a 30 cm de nhèu, locaument mès. Queirà en periòde enquith deluns de 20 a 30 cm de nhèu, locaument mès. Eth vent serà moderat. Es acumulacions de nhèu ventada mès recentes repòsen ath dessus de coches trendes en altitud.

### Tendència

Es condicions de temps causaràn un progressiu assentament deth mantèth de nhèu.

## Grad de perih 2 - Moderat



**Tendència: perih de lauegi constant** →  
enDimars 23 04 2024



Plaques de vent



Estabilitat deth celh de nhèu: [praube](#)

Frecuència: [Quauqui](#)

Mesura de lauet: [Mejan](#)

### Eth problèma de nhèu ventada recenta requerís atencion.

Es plaques de vent recentes e antigues se pòden desencadenar, en quauqui casi, ath pas d'un unic montanhaire sustot en orientacions oèst enquiar èst peth nòrd per dessus des 2200 m aproximativament. En còtes nautes, es endrets perilhosi son presentis en totes es orientacions e eth perih ei leugèrament mès gran. Es endrets perilhosi se tròben sustot apròp des crestes e tanben en canaus e conques. Es lauegi pòden arténher midas mejanas.

(-) son probables cada viatge mès nombrosi lauegi de nhèu sense coesion de mida petita a mejana, sustot en cas de lucades mès importantes.

Ath delà son possibles de manèra fòrça isolada lauegi d'esguitlament basau de mida mejana e grana. Açò se da enes pales erboses arribentes per dejós des 2600 m aproximativament. Evitar es zònes damb henerècles d'esguitlament basau.

### Celh de nhèu

#### Patrons de perih

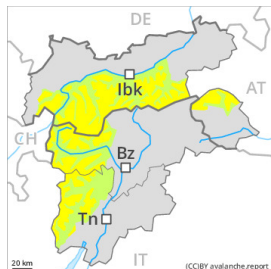
pp.6: heired, nhèu sense coesion e vent

Dimenge an queigut de 10 a 20 cm de nhèu, locaument mès. Queirà en periòde enquiat deluns de 20 a 30 cm de nhèu, locaument mès. Eth vent serà moderat. Es acumulacions de nhèu ventada mès recentes repòsen ath dessus de coches trendes en altitud.

### Tendència

Eth problèma de nhèu ventada ei era hònt principau de perih.

## Grad de perih 2 - Moderat



**Tendència: perih de lauegi constant** →  
enDimars 23 04 2024



Plaques de vent



Estabilitat deth celh de nhèu: [prabe](#)

Frecuència: [Quauqui](#)

Mesura de lauet: [Mejan](#)

### Eth problèma de nhèu ventada recenta requerís atencion.

Es plaques de vent recentes e antigues se pòden desencadenar, en quauqui casi, ath pas d'un unic montanhaire sustot en orientacions oèst enquiar èst peth nòrd per dessus des 2200 m aproximativament. En zònes aupines, es endrets perilhosi son presenti en totes es orientacions e eth perih ei leugèrament mès gran. Es endrets perilhosi se tròben sustot apròp des crestes e tanben en canaus e conques. Es lauegi pòden arténher mides mejanes de manèra isolada, principalement en altitud e enes sectors mès afectadi pes precipitacions.

(-) son probables cada viatge mès nombrosi lauegi de nhèu sense coesion aumens de mida petita, sustot enes sectors mès afectadi pes precipitacions.

(-) son possibles sonque de manèra isolada lauegi d'esguitlament basau. Açò se da enes pales erboses arribentes per dejós des 2600 m aproximativament. Evitar es zònes damb henerècles d'esguitlament basau.

### Celh de nhèu

#### Patrons de perih

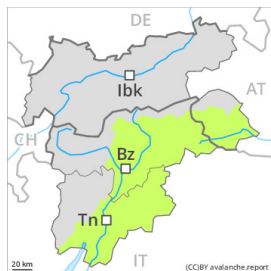
pp.6: heired, nhèu sense coesion e vent

Sustot ath sud an queigut enquia 15 cm de nhèu, locaument mès. Queirà enquia 20 cm de nhèu, locaument enquia 25 cm. Ath nòrd queirà de 10 a 15 cm de nhèu. Eth vent serà moderat. Es acumulacions de nhèu ventada mès recentes se depositaràn ath dessus de coches trendes en altitud.

### Tendència

En quauqui sectors queirà enquia 20 cm de nhèu. Eth problèma de nhèu ventada recenta requerís atencion.

## Grad de perih 1 - Fèble



**Tendència: perih de lauegi constant** →  
enDimars 23 04 2024

Las condiciones son favorables en cuanto al peligro de avalanchas.

Es acumulacions de nhèu ventada mès recentes son principaument petites e se pòden desencadenar sonque de manera isolada, sustot apròp des crestes en altitud. Atencion ath perih d'èster arrossegadi per un laueg ath dessús des malhs.

(-) son possibles sonque de manera isolada lauegi d'esguitlament basau. Açò se da especiaument enes pales erbozes arribentes per dejós des 2600 m aproximativament. Evitar es zònes damb henerècles d'esguitlament basau.

A causa dera crosta dura i a eth perih d'esguitlar e quèir enes pales arribentes.

### Celh de nhèu

Locaument an queigut enquia 10 cm de nhèu. Ath sud queirà un shinhau de nhèu. En fòrça endrets era nhèu recenta e era ventada arrepòsen ath dessús d'ua crosta dura. Açò se da enes pales soleienques en totes es còtes, e tanben enes pales ombrères per dejós des 2600 m aproximativament. Sustot per dejós deth limit deth bòsc peth moment non i a qu'un shinhau de nhèu.

### Tendència

En quauqui sectors queirà enquia 15 cm de nhèu, locaument mès. Eth problèma de nhèu ventada recenta requerís atencion.