

Grad de perih 2 - Moderat



Tend3ncia: perih de lauegi constant →
enDimars 23 04 2024



Plaques de vent



Estabilitat deth celh de nh3u: [praube](#)

Frecu3ncia: [P3gui](#)

Mesura de lauet: [Mejan](#)

Es plaques de vent mens recentes son, de manera isolada, encara inestables.

Es plaques de vent recentes e antigues se p3den desencadenar, de manera isolada, ath pas d'un unic montanhaire sustot en orientacions o3st enquiar 3st peth n3rd per dessus des 2200 m aproximativament. Es endrets perilhosi se tr3ben sustot apr3p des crestes e tanben en canaus e conques. En nautada, es endrets perilhosi son m3s generalizadi. Es lauegi p3den, de manera f3r3a isolada, art3nher mides mejanes, principaument en altitud.

(-) son possibles sonque de manera isolada lauegi d'esguitlament basau. A33 se da enes pales erbozes arribentes per dej3s des 2600 m aproximativament. Evitar es z3nes damb hener3cles d'esguitlament basau.

Celh de nh3u

Patrons de perih (pp.6: heired, nh3u sense coesion e vent)

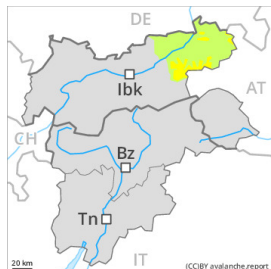
Queir3n enquia 15 cm de nh3u.

Era nh3u recenta e era ventada arrep3sen soent ath dessus d'ua crosta dura, especiaument enes pales soleienques en totes es c3tes, e tanben enes pales ombr3res per dej3s des 2600 m aproximativament. Acumulacions de nh3u ventada rep3sen ath dessus de coches trendes en altitud.

Tend3ncia

En quauqui sectors queir3n enquia 15 cm de nh3u. Eth probl3ma de nh3u ventada recenta requer3s atencion.

Grad de perih 2 - Moderat



Tend3ncia: perih de lauegi constant →
enDimars 23 04 2024



Plaques de vent



Estabilitat deth celh de nh3u: [praube](#)

Frecu3ncia: [Quauqui](#)

Mesura de lauet: [Mejan](#)

Eth probl3ma de nh3u ventada recenta requerís atenci3n.

Es plaques de vent recentes e antigues se p3den desencadenar, en quauqui casi, ath pas d'un unic montanhaire sustot en orientacions o3st enquiar 3st peth n3rd per dessus des 2200 m aproximativament. Es endrets perilhosi se tr3ben sustot apr3p des crestes. Es lauegi p3den art3nher mides mejanes.

(-) son probables cada viatge m3s nombrosi lauegi de nh3u sense coesion de mida petita a mejana, sustot en cas de lucades m3s importants.

Ath del3 son possibles de man3ra f3r3a isolada lauegi d'esguitlament basau de mida mejana. A33 se da enes pales erboses arribentes per dej3s des 2600 m aproximativament. Evitar es z3nes damb hener3cles d'esguitlament basau.

Celh de nh3u

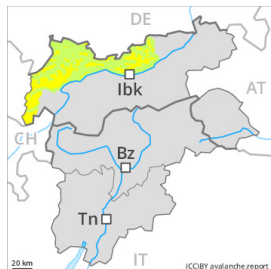
Patrons de perih (pp.6: heired, nh3u sense coesion e vent)

Dimenge an queigut de 10 a 30 cm de nh3u, locaument m3s. Queir3n en peri3de enquith deluns de 20 a 30 cm de nh3u, locaument m3s. Eth vent ser3 moderat. Es acumulacions de nh3u ventada m3s recentes rep3sen ath dessus de coches trendes en altitud.

Tend3ncia

Es condicions de temps causar3n un progressiu assentament deth mant3th de nh3u.

Grad de perilh 2 - Moderat



Tendéncia: perilh de lauegi constant →
enDimars 23 04 2024



Plaques de vent



Estabilitat deth celh de nhèu: [praube](#)

Frecuència: [Quauqui](#)

Mesura de lauet: [Mejan](#)

Eth problèma de nhèu ventada recenta requerís atencion.

Es plaques de vent recentes e antigues se pòden desencadenar, en quauqui casi, ath pas d'un unic montanhaire sustot en orientacions oèst enquiar èst peth nòrd per dessus des 2200 m aproximativament. En còtes nautes, es endrets perilhosi son presentis en totes es orientacions e eth perilh ei leugèrament mès gran. Es endrets perilhosi se tròben sustot apròp des crestes e tanben en canaus e conques. Es lauegi pòden arténher midas mejanas.

(-) son probables cada viatge mès nombrosi lauegi de nhèu sense coesion de mida petita a mejana, sustot en cas de lucades mès importantes.

Ath delà son possibles de manèra fòrça isolada lauegi d'esguitlament basau de mida mejana e grana. Açò se da enes pales erboses arribentes per dejós des 2600 m aproximativament. Evitar es zònes damb henerècles d'esguitlament basau.

Celh de nhèu

Patrons de perilh

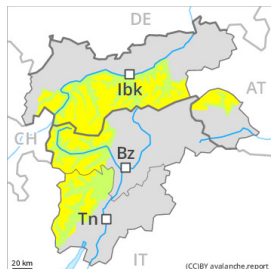
pp.6: heired, nhèu sense coesion e vent

Dimenge an queigut de 10 a 20 cm de nhèu, locaument mès. Queirà en periòde enquiat deluns de 20 a 30 cm de nhèu, locaument mès. Eth vent serà moderat. Es acumulacions de nhèu ventada mès recentes repòsen ath dessus de coches trendes en altitud.

Tendéncia

Eth problèma de nhèu ventada ei era hònt principau de perilh.

Grad de perih 2 - Moderat



Tend3ncia: perih de lauegi constant →
enDimars 23 04 2024



Plaques de vent



Estabilitat deth celh de nh3u: [prabe](#)

Frecu3ncia: [Quauqui](#)

Mesura de lauet: [Mejan](#)

Eth probl3ma de nh3u ventada recenta requer3s atencion.

Es plaques de vent recentes e antigues se p3den desencadenar, en quauqui casi, ath pas d'un unic montanhaire sustot en orientacions o3st enquiar 3st peth n3rd per dessus des 2200 m aproximativament. En z3nes aupines, es endrets perilhosi son presenti en totes es orientacions e eth perih ei leug3rament m3s gran. Es endrets perilhosi se tr3ben sustot apr3p des crestes e tanben en canaus e conques. Es lauegi p3den art3nher mides mejanes de man3ra isolada, principalement en altitud e enes sectors m3s afectadi pes precipitacions.

(-) son probables cada viatge m3s nombrosi lauegi de nh3u sense coesion aumens de mida petita, sustot enes sectors m3s afectadi pes precipitacions.

(-) son possibles sonque de man3ra isolada lauegi d'esguitlament basau. A33 se da enes pales erboses arribentes per dej3s des 2600 m aproximativament. Evitar es z3nes damb hener3cles d'esguitlament basau.

Celh de nh3u

Patrons de perih

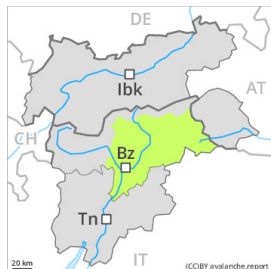
pp.6: heired, nh3u sense coesion e vent

Sustot ath sud an queigut enquia 15 cm de nh3u, locaument m3s. Queir3n enquia 20 cm de nh3u, locaument enquia 25 cm. Ath n3rd queir3n de 10 a 15 cm de nh3u. Eth vent ser3 moderat. Es acumulacions de nh3u ventada m3s recentes se depositar3n ath dessus de coches trendes en altitud.

Tend3ncia

En quauqui sectors queir3n enquia 20 cm de nh3u. Eth probl3ma de nh3u ventada recenta requer3s atencion.

Grad de perilh 1 - Fèble



Tendència: perilh de lauegi constant →

enDimars 23 04 2024



Plaques de vent



2400m

Estabilitat deth celh de nhèu: **prabe**

Frecuència: **Pògui**

Mesura de lauet: **Petit**

Eth problèma de nhèu ventada recenta requerís atencion.

Es naues acumulacions de nhèu ventada e es mens recentes son principaument petites e se pòden desencadenar de manèra isolada, sustot apròp des crestes, e tanben enes sectors mès afectadi pes precipitacions e en altitud. Atencion ath perilh d'èster arrossegadi per un laueg ath dessus des malhs.

(-) son possibles sonque de manèra isolada lauegi d'esguitlament basau. Açò se da especiaument enes pales erbozes arribentes per dejós des 2600 m aproximativament. Evitar es zònes damb henerècles d'esguitlament basau.

A causa dera crosta dura i a eth perilh d'esguitlar e quèir enes pales arribentes.

Celh de nhèu

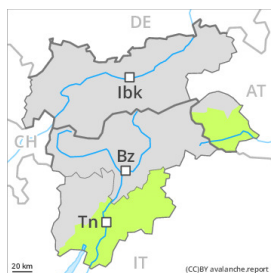
Locaument an queigit enquia 10 cm de nhèu. Queirà enquia 15 cm de nhèu. En fòrça endrets era nhèu recenta e era ventada arrepòsen ath dessus d'ua crosta dura. Açò se da enes pales soleienques en totes es còtes, e tanben enes pales ombrères per dejós des 2600 m aproximativament.

Sustot per dejós deth limit deth bòsc peth moment non i a qu'un shinhau de nhèu.

Tendència

En quauqui sectors queirà enquia 15 cm de nhèu, locaument mès. Eth problèma de nhèu ventada recenta requerís atencion.

Grad de perilh 1 - Fèble



Tendència: perilh de lauegi constant →
enDimars 23 04 2024

Las condiciones son favorables en cuanto al peligro de avalanchas.

Es acumulacions de nhèu ventada mès recentes son principaument petites e se pòden desencadenar sonque de manera isolada, sustot apròp des crestes en altitud. Atencion ath perilh d'èster arrossegadi per un laueg ath dessús des malhs.

(-) son possibles sonque de manera isolada lauegi d'esguitlament basau. Açò se da especiaument enes pales erbozes arribentes per dejós des 2600 m aproximativament. Evitar es zònes damb henerècles d'esguitlament basau.

A causa dera crosta dura i a eth perilh d'esguitlar e quèir enes pales arribentes.

Celh de nhèu

Locaument an queigut enquia 10 cm de nhèu. Ath sud queirà un shinhau de nhèu. En fòrça endrets era nhèu recenta e era ventada arrepòsen ath dessús d'ua crosta dura. Açò se da enes pales soleienques en totes es còtes, e tanben enes pales ombrères per dejós des 2600 m aproximativament. Sustot per dejós deth limit deth bòsc peth moment non i a qu'un shinhau de nhèu.

Tendència

En quauqui sectors queirà enquia 15 cm de nhèu, locaument mès. Eth problèma de nhèu ventada recenta requerís atencion.