

Grado di pericolo 2 - Moderato



Tendenza: **pericolo valanghe stabile** →
per Martedì il 23.04.2024



Lastrone da
vento



Stabilità del manto nevoso: **scarsa**

Punti pericolosi: **pochi**

Dimensione valanga: **medie**

Gli accumuli di neve ventata meno recenti sono, a livello isolato, ancora instabili.

Gli accumuli di neve ventata nuovi e meno recenti possono, a livello isolato, subire un distacco in seguito al passaggio di un singolo appassionato di sport invernali soprattutto sui pendii esposti da ovest a nord sino a est al di sopra dei 2200 m circa. I punti pericolosi si trovano soprattutto nelle zone in prossimità delle creste come pure nei canali e nelle conche. In quota, i punti pericolosi sono più diffusi. Le valanghe possono a livello molto isolato raggiungere dimensioni medie, principalmente in quota.

Sono possibili solo più isolate valanghe per scivolamento di neve. Ciò sui pendii erbosi ripidi al di sotto dei 2600 m circa. Evitare le zone con rotture da scivolamento.

Manto nevoso

Situazione tipo st.6: neve a debole coesione e vento

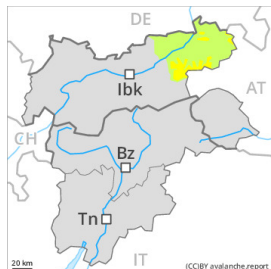
Cadranno sino a 15 cm di neve.

La neve fresca e quella ventata poggiano spesso su una crosta dura, specialmente sui pendii soleggiate a tutte le altitudini, come pure sui pendii ombreggiati al di sotto dei 2600 m circa. Gli accumuli di neve ventata poggiano su strati soffici in quota.

Tendenza

In alcune regioni cadranno sino a 15 cm di neve. La neve ventata recente richiede attenzione.

Grado di pericolo 2 - Moderato



Tendenza: pericolo valanghe stabile

per Martedì il 23.04.2024



Lastrone da vento



2200m

Stabilità del manto nevoso: **scarsa**

Punti pericolosi: **alcuni**

Dimensione valanga: **medie**

La neve ventata recente richiede attenzione.

Gli accumuli di neve ventata nuovi e meno recenti possono in parte subire un distacco in seguito al passaggio di un singolo appassionato di sport invernali soprattutto sui pendii esposti da ovest a nord sino a est al di sopra dei 2200 m circa. I punti pericolosi si trovano soprattutto nelle zone in prossimità delle creste. Le valanghe possono raggiungere dimensioni medie.

Sono previste sempre più numerose valanghe di neve a debole coesione di dimensioni medio-piccole, soprattutto in caso di schiarite più ampie.

Inoltre sono possibili a livello molto isolato valanghe per scivolamento di neve di medie dimensioni. Ciò sui pendii erbosi ripidi al di sotto dei 2600 m circa. Evitare le zone con rotture da scivolamento.

Manto nevoso

Situazione tipo

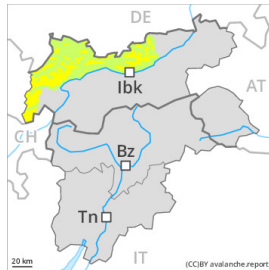
st.6: neve a debole coesione e vento

Domenica sono caduti da 10 a 30 cm di neve, localmente anche di più. Lunedì cadranno da 20 a 30 cm di neve, localmente anche di più. Il vento sarà moderato. Gli ultimi accumuli di neve ventata poggiano su strati soffici in quota.

Tendenza

Le condizioni meteo causeranno un progressivo assestamento del manto nevoso.

Grado di pericolo 2 - Moderato



Tendenza: **pericolo valanghe stabile** →

per Martedì il 23.04.2024



Lastrone da vento



Stabilità del manto nevoso: **scarsa**

Punti pericolosi: **alcuni**

Dimensione valanga: **medie**

La neve ventata recente richiede attenzione.

Gli accumuli di neve ventata nuovi e meno recenti possono in parte subire un distacco in seguito al passaggio di un singolo appassionato di sport invernali soprattutto sui pendii esposti da ovest a nord sino a est al di sopra dei 2200 m circa. Ad alta quota, i punti pericolosi sono esposti in tutte le direzioni e il pericolo leggermente superiore. I punti pericolosi si trovano soprattutto nelle zone in prossimità delle creste come pure nei canali e nelle conche. Le valanghe possono raggiungere dimensioni medie.

Sono previste sempre più numerose valanghe di neve a debole coesione di dimensioni medio-piccole, soprattutto in caso di schiarite più ampie.

Inoltre sono possibili a livello molto isolato valanghe per scivolamento di neve di medie e di grandi dimensioni. Ciò sui pendii erbosi ripidi al di sotto dei 2600 m circa. Evitare le zone con rotture da scivolamento.

Manto nevoso

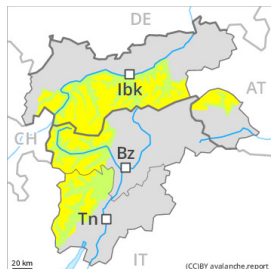
Situazione tipo st.6: neve a debole coesione e vento

Domenica sono caduti da 10 a 20 cm di neve, localmente anche di più. Lunedì cadranno da 20 a 30 cm di neve, localmente anche di più. Il vento sarà moderato. Gli ultimi accumuli di neve ventata poggiano su strati soffici in quota.

Tendenza

La neve ventata è la principale fonte di pericolo.

Grado di pericolo 2 - Moderato



Tendenza: pericolo valanghe stabile →

per Martedì il 23.04.2024



Lastrone da
vento



Stabilità del manto nevoso: **scarsa**

Punti pericolosi: **alcuni**

Dimensione valanga: **medie**

La neve ventata recente richiede attenzione.

Gli accumuli di neve ventata nuovi e meno recenti possono in parte subire un distacco in seguito al passaggio di un singolo appassionato di sport invernali soprattutto sui pendii esposti da ovest a nord sino a est al di sopra dei 2200 m circa. In alta montagna, i punti pericolosi sono esposti in tutte le direzioni e il pericolo leggermente superiore. I punti pericolosi si trovano soprattutto nelle zone in prossimità delle creste come pure nei canali e nelle conche. Le valanghe possono raggiungere dimensioni medie a livello isolato, principalmente in quota e nelle regioni più colpite dalle precipitazioni.

Sono previste sempre più numerose valanghe di neve a debole coesione per lo più di piccole dimensioni, soprattutto nelle regioni più colpite dalle precipitazioni.

Sono possibili solo più isolate valanghe per scivolamento di neve. Ciò sui pendii erbosi ripidi al di sotto dei 2600 m circa. Evitare le zone con rotture da scivolamento.

Manto nevoso

Situazione tipo

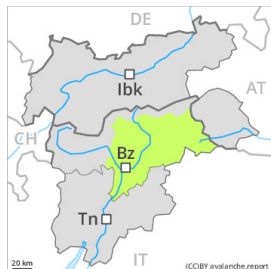
st.6: neve a debole coesione e vento

Soprattutto nelle regioni meridionali sono caduti sino a 15 cm di neve, localmente anche di più. Cadranno sino a 20 cm di neve, localmente sino a 25 cm. Nelle regioni settentrionali cadranno da 10 a 15 cm di neve. Il vento sarà moderato. Gli ultimi accumuli di neve ventata si depositeranno su strati soffici in quota.

Tendenza

In alcune regioni cadranno sino a 20 cm di neve. La neve ventata recente richiede attenzione.

Grado di pericolo 1 - Debole



Tendenza: pericolo valanghe stabile →
per Martedì il 23.04.2024



Lastrone da vento



Stabilità del manto nevoso: **scarsa**

Punti pericolosi: **pochi**

Dimensione valanga: **piccole**

La neve ventata recente richiede attenzione.

I nuovi accumuli di neve ventata e quelli meno recenti sono per lo più piccoli e possono subire un distacco a livello isolato, soprattutto nelle zone in prossimità delle creste, come pure nelle regioni più colpite dalle precipitazioni e in quota. Attenzione al pericolo di trascinamento e di caduta.

Sono possibili solo più isolate valanghe per scivolamento di neve. Ciò soprattutto sui pendii erbosi ripidi al di sotto dei 2600 m circa. Evitare le zone con rotture da scivolamento.

Sulla crosta dura sussiste un pericolo di caduta nelle zone ripide.

Manto nevoso

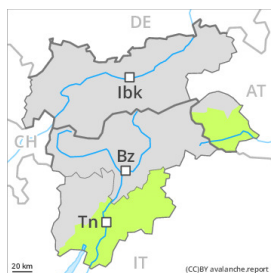
A livello locale sono caduti sino a 10 cm di neve. Cadranno sino a 15 cm di neve. In molti punti la neve fresca e quella ventata poggiano su una crosta dura. Ciò sui pendii soleggiati a tutte le altitudini, come pure sui pendii ombreggiati al di sotto dei 2600 m circa.

Soprattutto al di sotto del limite del bosco è ancora presente poca neve.

Tendenza

In alcune regioni cadranno sino a 15 cm di neve, localmente anche di più. La neve ventata recente richiede attenzione.

Grado di pericolo 1 - Debole



Tendenza: pericolo valanghe stabile →
per Martedì il 23.04.2024

Le condizioni sono favorevoli relativamente al pericolo di valanghe.

Gli ultimi accumuli di neve ventata sono per lo più piccoli e possono subire un distacco solo a livello isolato, soprattutto nelle zone in prossimità delle creste in quota. Attenzione al pericolo di trascinarsi e di caduta.

Sono possibili solo più isolate valanghe per scivolamento di neve. Ciò soprattutto sui pendii erbosi ripidi al di sotto dei 2600 m circa. Evitare le zone con rotture da scivolamento.

Sulla crosta dura sussiste un pericolo di caduta nelle zone ripide.

Manto nevoso

A livello locale sono caduti sino a 10 cm di neve. Nelle regioni meridionali, cadrà un po' di neve. In molti punti la neve fresca e quella ventata poggiano su una crosta dura. Ciò sui pendii soleggiati a tutte le altitudini, come pure sui pendii ombreggiati al di sotto dei 2600 m circa. Soprattutto al di sotto del limite del bosco è ancora presente poca neve.

Tendenza

In alcune regioni cadranno sino a 15 cm di neve, localmente anche di più. La neve ventata recente richiede attenzione.